

# LE POLE DE SANTE

*de l'aulne maritime*

# AU PROGRAMME...



- Histoire et création
- Composition de l'équipe
- Missions
- Valeurs
- Projets
- La CPTS Menez Are
- Contact



# LE PÔLE DE SANTÉ DE L'AULNE MARITIME



## ALIAS LE "PSAM"

- Créé en 2012
- A l'initiative des professionnels de santé installés sur la commune du Faou
- Maison de Santé Pluri-professionnelle (MSP) labellisée par l'ARS
- S'appelait à l'origine la "Maison de Santé de l'Aulne Maritime" car sur un seul site qui regroupait tous les professionnels





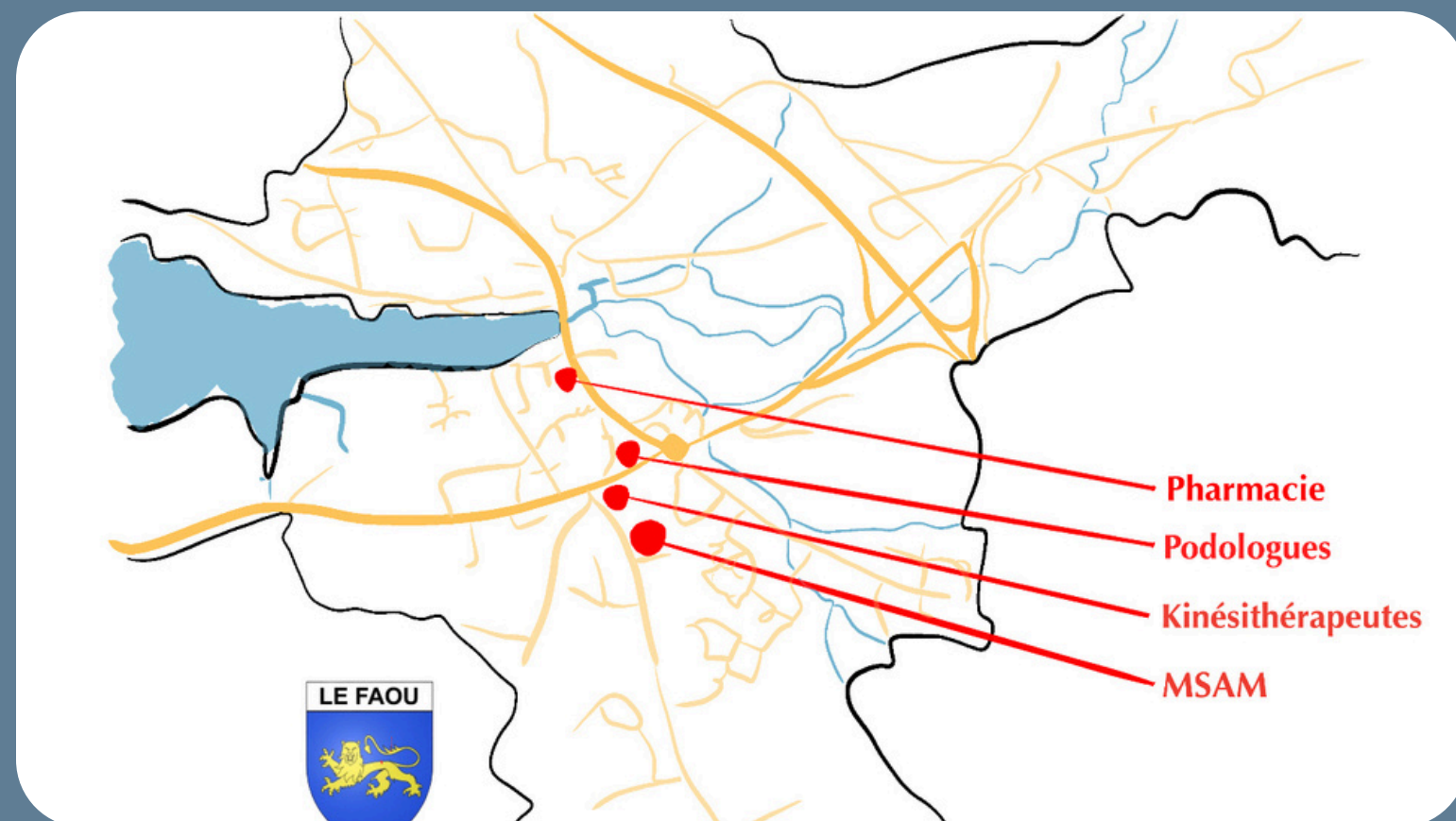
# LE PÔLE DE SANTÉ DE L'AULNE MARITIME



## EN 2019, CRÉATION DU PSAM

- La MSP devient multi-sites
- 4 sites où exercent différents professionnels
- Une seule équipe qui regroupe tous les professionnels de santé de la commune du Faou
- Une SISA\* : la structure juridique qui porte les projets coordonnés que souhaitent développer les professionnels grâce à des subventions de la CPAM

\*SISA : Société Interprofessionnelle de Soins Ambulatoires





# L'ÉQUIPE DU PSAM

**EN 2024, L'ÉQUIPE DU PSAM C'EST :**

-> 42 professionnels et 18 professions différentes  
-> à temps plein ou à temps partiel

- 2 Assistantes sociales
- 4 Cardiologues
- 5 Chirurgiens orthopédiques
- 2 Coordinatrices
- 1 Diététicienne-nutritionniste
- 1 Infirmière Asalée
- 8 Infirmières (2 cabinets)
- 4 Kinésithérapeutes
- 5 Médecins généralistes
- 1 Neuro chirurgien
- 1 Orthophoniste
- 1 Orthoptiste
- 1 Pharmacien
- 2 Podologues
- 2 Psychiatres
- 1 Psychologue
- 1 Sage Femme
- 1 Secrétaire médicale





# L'EQUIPE DU PSAM



## PÔLE DE SANTÉ de L'AULNE MARITIME



PÔLE DE SANTÉ DE L'AULNE MARITIME  
4 TER ROUTE DU GUERN - 29590 LE FAOU  
02.98.81.95.55

**MAISON DE SANTÉ**  
4 TER ROUTE DU GUERN - 29590 LE FAOU

### MÉDECINS GÉNÉRALISTES

Marion GUYADER - Sophie LALLEMAND  
Xavier LEMETAIS - Emmanuelle TREBAOL  
Brieux LONGEPE

Tél : 02 98 81 95 55  
Fax : 02 98 81 88 97

mail : secretariatmsam@laposte.net  
prise de rdv par internet : www.keldoc.com

*Horaires du secrétariat téléphonique*  
lundi à vendredi - 8h à 12h / 14h à 17h  
samedi matin 8h à 12h - pour les urgences uniquement

### CABINETS INFIRMIERS

Magali GOULAOUIC - Anne-Claire MOALIC  
Virginie NEROLI - Pauline PERVES

Tél : 02 98 81 03 03

---

Lucie DANIELOU - Séverine DEBRUILLE  
Stéphanie LIEURY - Mélanie LE BRETTON

Tél : 02 98 81 08 37

### ORTHOPHONISTE - AURÉLIE LE CALLONNEC

Tél : 06 62 70 40 08

Mail : aurelielc.ortho@gmail.com

inscription sur liste d'attente : www.perfactive.fr

### ORTHOPTISTE - NOËMIE FOURNIER

Tél : 02 98 81 89 00

### PSYCHIATRES

Noémie MARCHÉ-ZERNA  
Tél : 02 98 81 88 99 - + d'informations Keldoc.com

---

Loïc LEMAIN (addictologue)  
Tél : 02 90 87 30 09 - + d'informations Keldoc.com

### PSYCHOLOGUE - SOPHIE MAILLET

Tél : 06 87 01 02 62

prise de rdv par internet : www.doctolib.fr

### DIÉTÉTICIENNE - SÉVERINE DOUÉ

Tél : 02 98 27 88 57

### INFIRMIÈRE ASALÉE - AURÉLIE BOTHOREL

Tél : 06 44 82 96 59

aurelie.bothorel.asalee@gmail.com

### SAGE-FEMME - VALENTINE CHATEAU

Tél : 06 87 01 02 62  
prise de rdv par internet : www.doctolib.fr

### ASSISTANTE SOCIALE - CDAS

Cécile MINSON - cecile.minson@finistere.fr  
Tél : 02 98 27 10 26

### CARDIOLOGUES

Centre de Cardiologie de Bretagne Occidentale  
Jérôme ABALEA - Antonio AMARAL  
Jonathan DUPONT - Pierre LE ROUX

Tél : 02 90 39 61 00

Prise de rdv par internet : www.easydoct.com

### NEURO CHIRURGIEN - PHONG DAM HIEU

Tél : 02 98 30 97 55 - Préciser RDV au Faou

### CHIRURGIENS ORTHOPÉDISTES

(Préciser RDV au Faou)

Xavier GUYOT : 02 98 31 33 86  
César ESCOBAR : 02 98 31 31 03  
Hugues LOUBOUTIN : 02 98 47 01 86  
Grégory MOINEAU : 02 98 31 33 86  
Olivier RIOT : 02 98 31 33 86

### PROFESSIONNELS HORS MAISON DE SANTÉ

#### KINÉSITHÉRAPEUTES

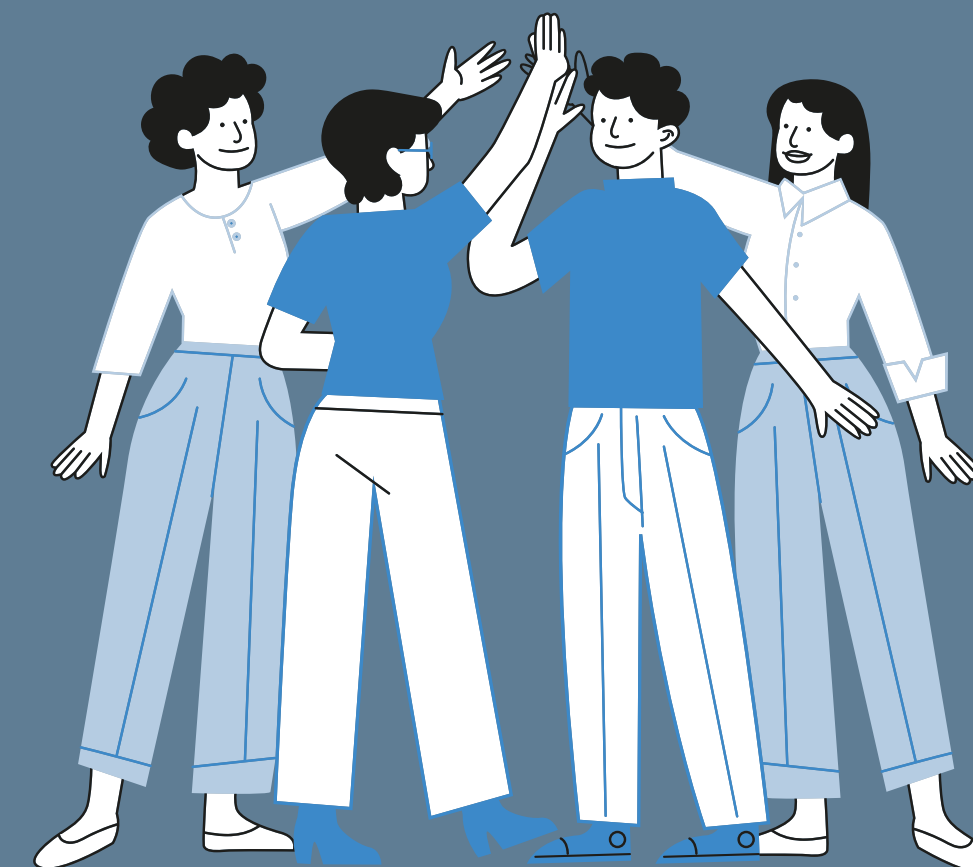
Jonathan DONGUY - Emilie NIEL  
Rozenn RIOUAL - Claire LE BORGNE  
4 Route de Terenez - 29590 Le Faou  
Tél : 02 21 33 26 93

#### PÉDICURES-PODOLOGUES

Karine WINCKLER-VERRIER - Alix MIGNON  
1 Route de Terenez - 29590 Le Faou  
Tél : 02 98 93 65 76  
prise de rdv par internet : www.keldoc.com

#### PHARMACIE DU FAOU

David AUZANNEAU  
11, place aux foires - 29590 Le Faou  
Tél : 02 98 81 90 20





# LES MISSIONS DU PSAM



Favoriser un parcours patient de qualité par une prise en charge globale, coordonnée et pluri-professionnelle,



Créer du lien entre les professionnels de santé pour une meilleure inter-connaissance et donc une meilleure prise en charge,



Déployer des actions de prévention et de promotion de la santé auprès des usagers,



Proposer un cadre d'exercice de qualité aux professionnels de santé avec des valeurs communes en favorisant la formation, le lien, l'échange et le partage.



Développer la dynamique du territoire en terme d'offre de soins et favoriser l'installation de nouveaux professionnels





# LES VALEURS DU PSAM

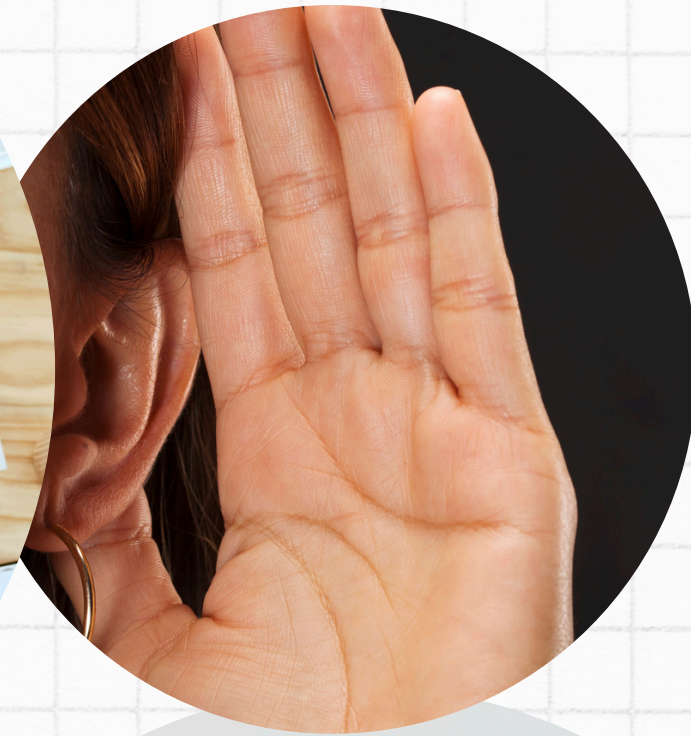
*Partage*



*Empathie*



*Ecoute*



*Curiosité*



*Respect*



*Qualité  
de soin*





# LA CPTS MENEZ ARE



## C'est quoi une CPTS ?

Une Communauté Professionnelle Territoriale de Santé est un collectif d'acteurs de santé, créé à leur initiative, afin de renforcer leur coordination et améliorer la prise en charge de la population de leur territoire.



## La CPTS Menez Are :

Cette CPTS est officiellement créée depuis le 26 janvier 2024

Elle couvre un large territoire : cf carte ci-contre

4 MSP sont présentes sur le territoire : Le Faou, Sizun, Chateauneuf du Faou, Hanvec



## Quelles sont ses missions ?

Ses missions principales sont :

- Améliorer l'accès aux soins,
- organiser le parcours pluriprofessionnel autour du patient
- développer les actions de prévention et de promotion de la santé





**MERCI !!!!**

Contact

Catherine Coquil - Coordinatrice

06.62.48.60.31

[coordination.psam@gmail.com](mailto:coordination.psam@gmail.com)

