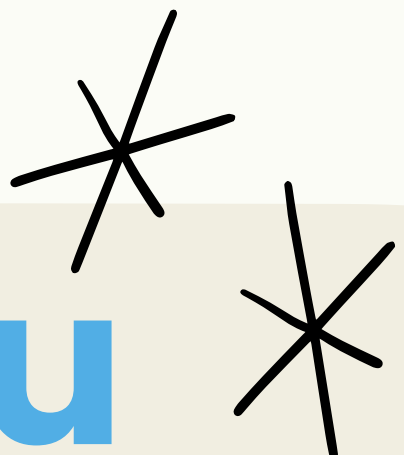




# Présentation CPTS du Bout du Monde



09/01/24 - MSP / CLS / CPTS - 18h30



# Le bureau de la CPTS

## Présidente et vice-présidents



**Gwénaëlle Quelven, kiné**



**Jean-Philippe Bleunven, MG**



**Gabrielle Le Gac, MG**



**Nicolas Chapoix, MG**



**Elise Gallissot-Pierrot, MG**

## Secrétaires



**Marie Beauquier, infirmière**



**Catherine Weber, diététicienne**

## Trésorière et trésorière adjointe



**Sandy Mevel, infirmière**



**Agnès De Cibon, sophrologue**

## Membres



**Christelle Renard,  
orthophoniste**

# Le conseil d'administration

## Collège 1 : Professionnels de santé libéraux (n°ADELI) : 36

BEAUQUIER Marie

BINET Yannick

BINET Gaelle

BLEUNVEN Jean-Philippe

CHAPOIX Nicolas

DESHAYES Maryline

DOUE Séverine

DOUGUET BOURC Marie Anne

DULIEGE Aurore

DURY Sophie

FAVIER-HANNEQUIN Nathalie

FORTRIE Angélique

GAEHNKE Stacie

GALL Sandrine

GALLISSOT-PIERROT Elise

GRIFFO Diane

GUICHARD Julie

GUILLEMOT Sterenn

HERROU Carine

JANEIRO Yannick

KÉRAUDREN Perrine

LE BORGNE Sophie

LE GAC Gabrielle

LE GWEN.PENNEC Gwenaëlle

MARY Pauline

MEUNIER-NAVORET Aurélie

MÉVEL Sandy

MORINO-LAUDRIN Alaric

MORVAN Céline

QUELVEN Gwenaëlle

QUEMENEUR Marlène

RENARD Christelle

RODRIGUES Cristina

TROUILLARD Magali

VAIREAUX Caroline

WEBER Catherine

# Le conseil d'administration

## Collège 2 : Représentants établissements de santé, du médico-social et social : 6

PERETTI Elisabeth

SEVENE DE CAMPOS Aurélie

COTTENCEAU Julie

LIZY Armelle

COUSTRAS Eugénie

MALYSZKA Marion

## Collège 3 : Professionnels de santé libéraux sans numéro RPPS ou ADELI : 3

BOUTTEVILLE Caroline

De Cibon Agnès

DELMIEU Charlotte

## Collège 4 : Représentants d'usagers et usagers : 6

BARRERE Lydia

HAMON Benjamin

HASCOËT Marline

MORVAN Tristan

RIOU Gael

COLIN Sandrine

# Les étapes du projet



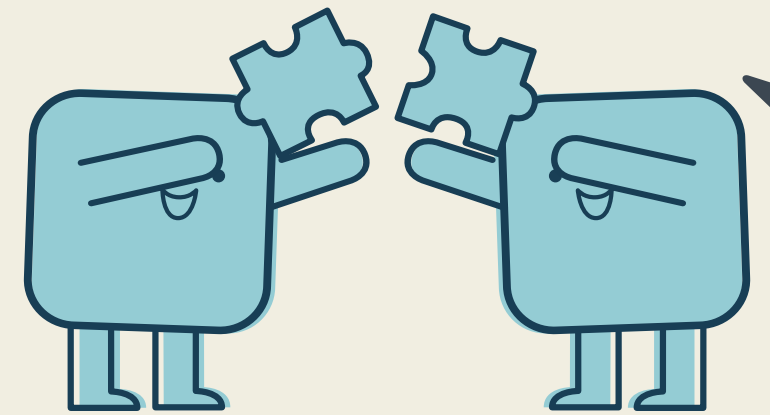
*Fin avril 2023*

**Soumission du projet de santé à la CPAM, l'ARS et la MSA**



*juin 2023*

Commission CPTS  
**Validation du projet de santé**  
**Signature du contrat ACI**



*septembre 2023*

**Début de mise en œuvre du projet de santé**



# Présentation du projet de santé

10 groupes de travail pour le réaliser !



## ACCES AUX SOINS



**ACCES A UN MEDECIN TRAITANT**

et toutes autres professions en besoin

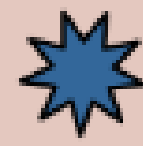
-----  
**FAVORISER LES SOINS NON PROGRAMMÉS**

## PARCOURS PLURI-PRO



**MAINTIEN À DOMICILE**

## ACTIONS PREVENTION



**VIOLENCES INTRA-FAMILIALE**

-----  
**SANTÉ DES SOIGNANTS**

-----  
**SPORT SANTÉ**

-----  
**EDUCATION THÉRAPEUTIQUE DU PATIENT**

-----  
**TROUBLES NEURO-DEVELOPPEMENTAUX**

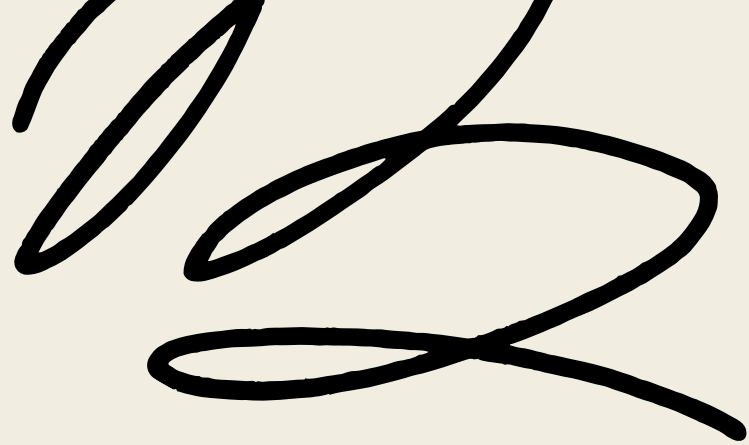
## MISSIONS OPTIONNELLES



**RELATION VILLE-ETABLISSEMENTS DE SANTÉ**

Qualité et pertinence des soins

-----  
**ATTRACTIVITÉ DU TERRITOIRE**



*Les actions définies par les groupes :*

## *Accès aux soins*

Mettre en œuvre une organisation facilitant l'accès à un médecin pour tous

Faciliter l'accès aux autres spécialistes

Mettre en place une organisation territoriale de prise en charge des Soins Non Programmés

## *Maintien à domicile*

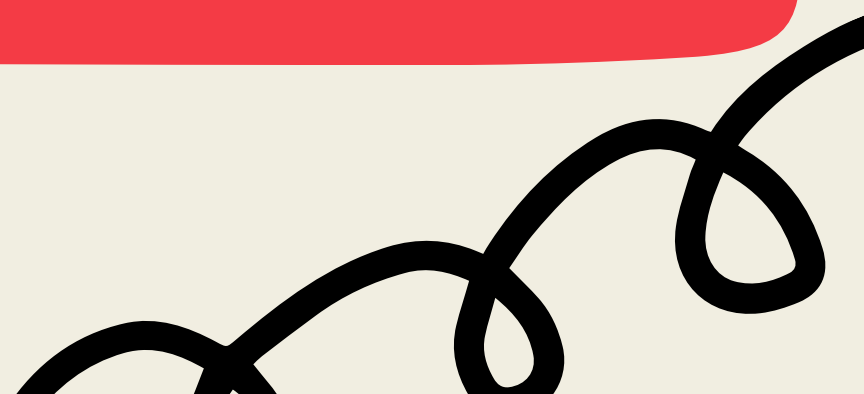
Repérage des fragilités pour maintenir la personne âgée à domicile

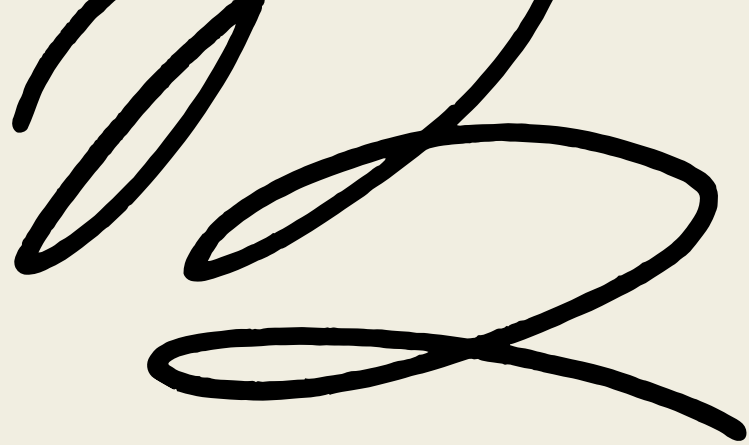
Prévention de l'isolement social

## *Violences intrafamiliales*

Créer un pôle ressource permanence des VIF

Prévention/sensibilisation auprès de la population :  
Rendre visible l'existence des VIF





# Les actions définies par les groupes :

## Santé des soignants

Améliorer la qualité de vie des soignants

Favoriser les temps d'échanges interpersonnels

## Education thérapeutique du patient

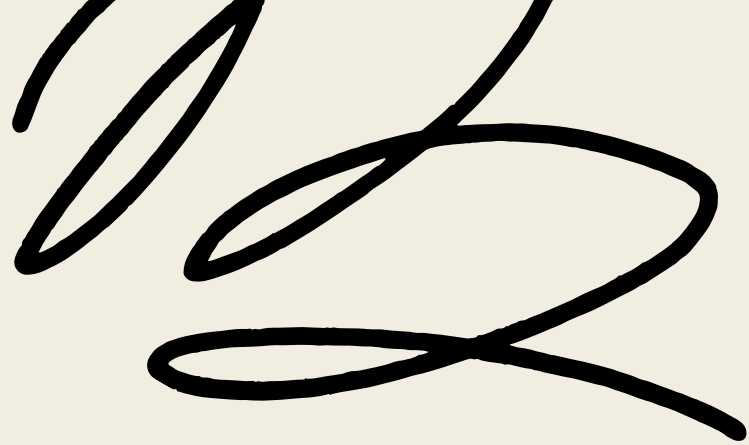
Développer le programme ETP diabète sur le territoire

## Sport santé

Faciliter l'accès à la pratique sportive adaptée

Sensibiliser/Faire de la pédagogie pour lutter contre la sédentarité





# Les actions définies par les groupes :

*Troubles neuro-développementaux*

*Relations ville établissements*

*Attractivité du territoire*

Repérer, diagnostiquer et prendre en soins de manière optimale les enfants atteints de TND :

Information/sensibilisation des professionnels de la santé, de la petite enfance et de l'enfance

Echanges d'informations sur les patients entre professionnels

Adopter des protocoles de liaison communs et fluidifier le parcours

Attirer de nouveaux professionnels sur le territoire

