



## Volumes d'eau dans la retenue Saint Michel

**Au 07/06/2026, la cote de la retenue Saint-Michel transmise par EDF était de 226.92 m NGF, soit 12.90 millions de m<sup>3</sup> stockés, dont 9.02 millions de m<sup>3</sup> mobilisables par la vanne de restitution de surface. La retenue est donc remplie à 97 % de son volume total.**

À la demande de l'EPAGA, des lâchers destinés au soutien d'étiage d'un débit de 0.20 m<sup>3</sup>/s ont été réalisés entre le 28 mai et le 1er juin, afin de garantir le débit réservé de la prise d'eau Moulin Neuf.

Cette situation présente un caractère exceptionnel : jamais les opérations de soutien d'étiage n'avaient été engagées aussi tôt dans l'année. Même lors des années particulièrement sèches, leur démarrage intervenait habituellement autour de la mi-juin (2003 : 13 juin, 2017 : 20 juin, 2022 : 17 juin).

Les pluies de ces derniers jours ont permis une augmentation des débits et un arrêt temporaire des lâchers.

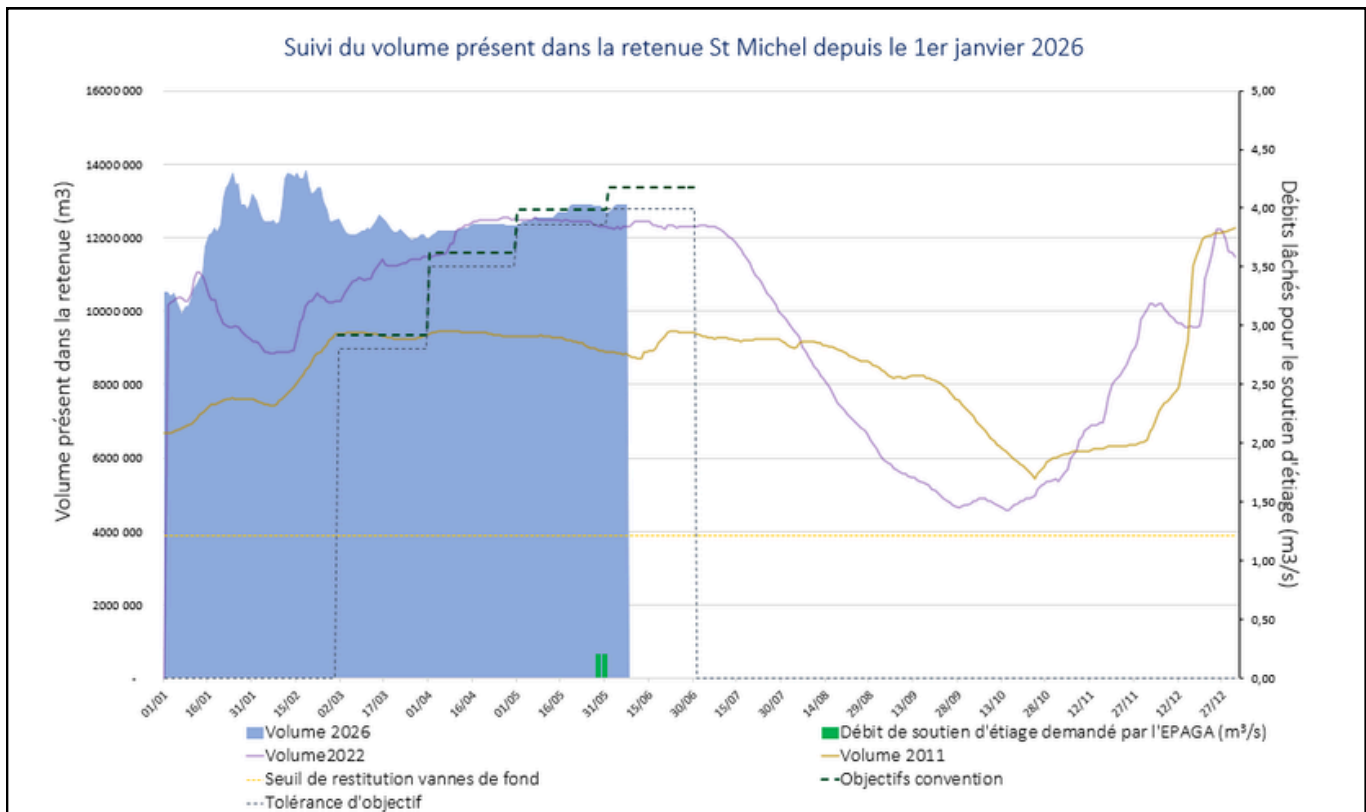


Figure 1 - Suivi des volumes d'eau (m<sup>3</sup>) présents dans la retenue Saint Michel depuis le 1er janvier 2026 (Source : données hydrologiques hebdomadaires d'EDF)



## Pluviométrie

A Brennilis, avec déjà **51 mm de cumuls pluviométriques enregistrés par MétéoFrance**, le début du mois de juin a été particulièrement pluvieux, contrastant avec le temps sec de la fin du mois de mai.

**Des températures douces sont attendues cette semaine**, avec de la pluie aujourd'hui. Un temps de nouveau ensoleillé avec des températures élevées est annoncé à partir de ce weekend.

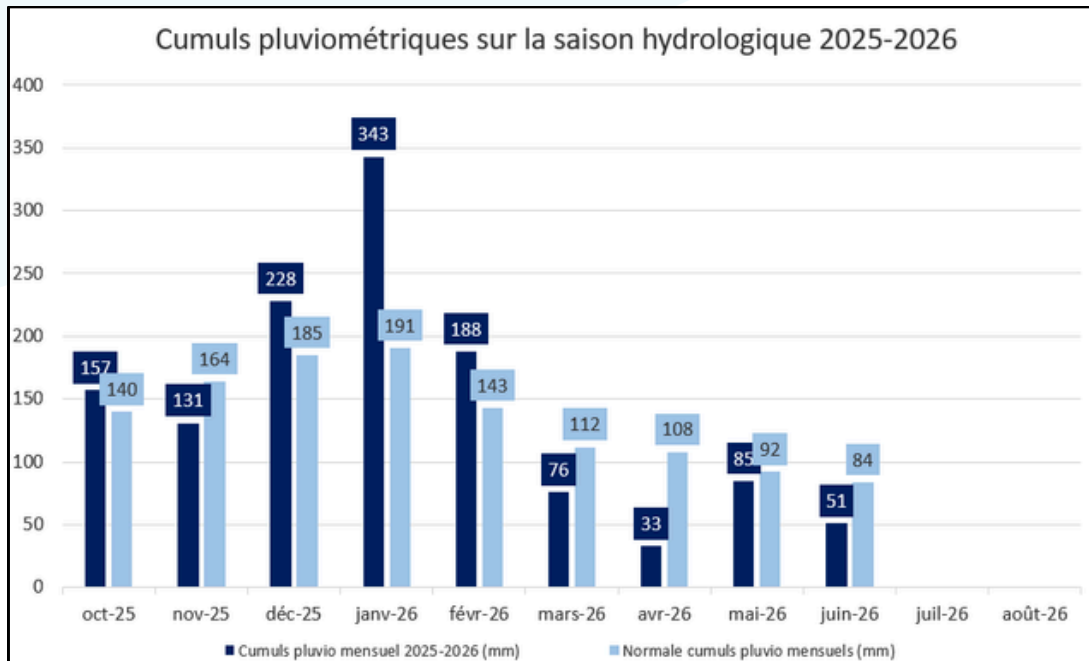


Figure 2 - Cumuls pluviométriques mensuels enregistrés à Brennilis depuis octobre 2025 par rapport aux moyennes mensuelles sur la période (1991-2020) (source : MétéoFrance, IMAGEAU)

Jour	Heure	Temp.	Vent km/h dir. moy. raf.	Pluie sur 3h	Humidité	Pression	Temps
Lun 08	05:00	11 °C	↗ 10 35	--	96 %	1017 hPa	☁
	08:00	13 °C	↗ 15 40	--	90 %	1017 hPa	☁
	11:00	14 °C	↗ 20 40	1.6 mm	94 %	1017 hPa	☁
	14:00	15 °C	↘ 20 25	1.2 mm	78 %	1018 hPa	☁
	17:00	15 °C	↘ 20 25	0.6 mm	62 %	1019 hPa	☁
	20:00	13 °C	↘ 20 25	--	64 %	1020 hPa	☁
	23:00	9 °C	→ 10 30	--	83 %	1021 hPa	☁
	02:00	8 °C	→ 10 30	--	90 %	1021 hPa	☁
Mar 09	05:00	7 °C	↗ 10 20	--	94 %	1021 hPa	☁
	08:00	10 °C	↗ 10 35	--	87 %	1021 hPa	☁
	11:00	14 °C	→ 20 30	0.5 mm	72 %	1021 hPa	☁
	14:00	16 °C	→ 25 30	--	55 %	1021 hPa	☁
	17:00	15 °C	→ 20 25	--	59 %	1021 hPa	☁
	20:00	14 °C	→ 20 25	--	63 %	1021 hPa	☁
	23:00	9 °C	→ 5 10	--	88 %	1022 hPa	☁
	02:00	8 °C	→ 5 10	--	93 %	1021 hPa	☁
Mer 10	05:00	7 °C	→ 5 10	--	95 %	1021 hPa	☁
	08:00	10 °C	→ 5 20	--	85 %	1022 hPa	☁
	11:00	15 °C	↘ 15 20	--	57 %	1022 hPa	☁
	14:00	16 °C	↘ 20 25	--	50 %	1023 hPa	☁
	17:00	16 °C	↘ 20 20	--	51 %	1023 hPa	☁
	20:00	14 °C	↘ 15 20	--	64 %	1024 hPa	☁
	23:00	9 °C	→ 5 5	--	94 %	1026 hPa	☁
	02:00	8 °C	→ 5 5	--	95 %	1026 hPa	☁
Jeu 11	05:00	7 °C	→ 5 5	--	95 %	1025 hPa	☁
	08:00	10 °C	↗ 10 25	--	88 %	1026 hPa	☁
	11:00	16 °C	↘ 20 30	--	58 %	1026 hPa	☁
	14:00	19 °C	↘ 25 35	--	50 %	1025 hPa	☁

Figure 3 - Prévisions météorologiques à 7 jours pour Brennilis (source : Météociel)



## Débits des cours d'eau

Les pluies régulières de la semaine dernière ont permis une remontée des débits des cours d'eau sur l'ensemble du bassin versant, ce qui a permis d'interrompre les lâchers de soutien d'été au 1<sup>er</sup> juin. **Le débit moyen journalier de l'Aulne à Pont-Pol Ty Glaz était de 4.88 m<sup>3</sup>/s le 07/06 pour une moyenne journalière de 6.94 m<sup>3</sup>/s.**

**A Pont-Triffen (Kergloff)**, le débit moyen journalier au 07/06 était de 1.76 m<sup>3</sup>/s, pour un débit réservé de la prise d'eau Moulin Neuf équivalent à 0.95 m<sup>3</sup>/s.

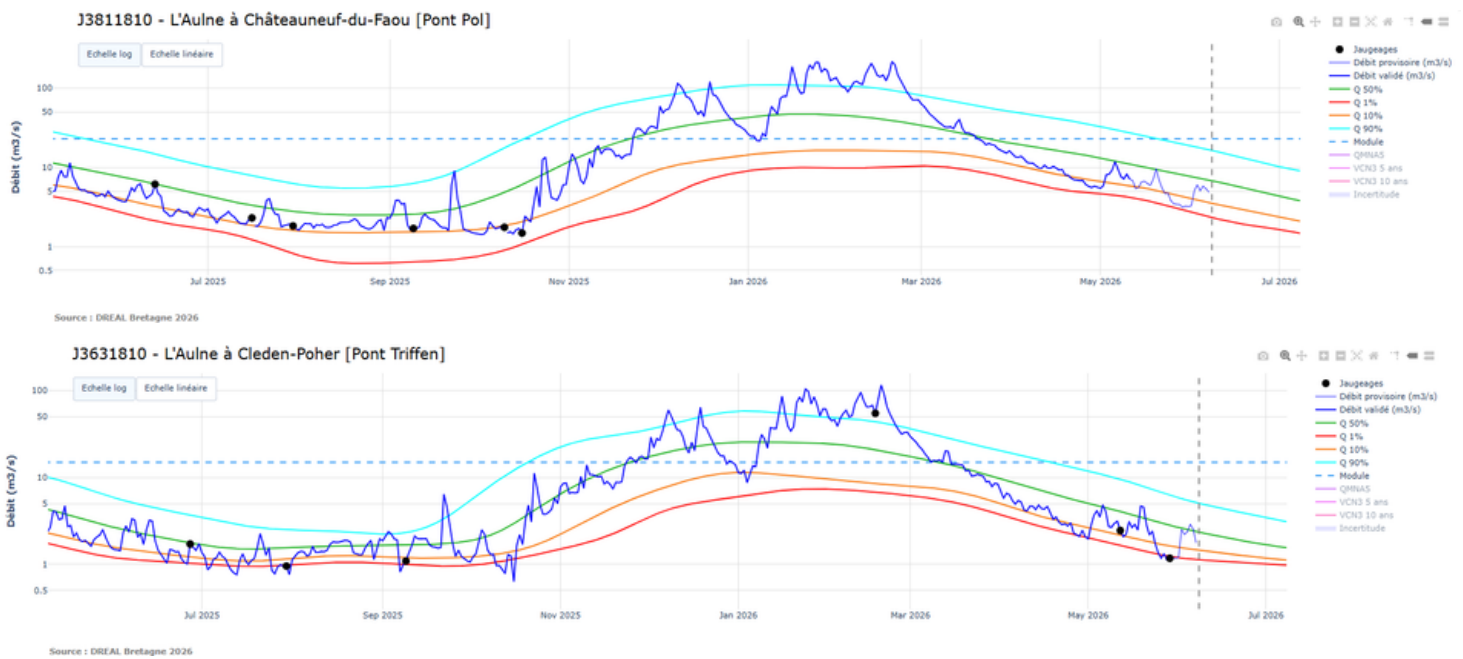


Figure 4 - Débits instantanés (m<sup>3</sup>/s) de l'Aulne relevés à Pont-Pol à Châteauneuf-du-Faou (en haut), et Pont-Triffen à Kergloff (en bas)



## Rappel des débits objectifs de soutien d'étiage au point nodal Pont-Pol-Ty-Glaz :

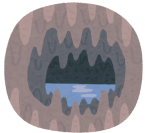
Jusqu'en 2016, le DOE était fixé à 2,15 m<sup>3</sup>/s et c'est donc ce débit objectif qui est inscrit dans le SAGE Aulne (2014).

### **Les objectifs quantitatifs fixés au point nodal par le SDAGE 2022-2027 sont à présent les suivants :**

- Le **DOE (1,8 m<sup>3</sup>/s)**, qui est le débit moyen mensuel permettant de satisfaire tous les usages en moyenne huit années sur dix et d'atteindre le bon état des eaux.
- Le **DSA (1,5 m<sup>3</sup>/s)**, qui est le débit moyen journalier en dessous duquel une des activités utilisatrices d'eau ou une des fonctions du cours d'eau est compromise ; la fixation de ce seuil tient également compte de l'évolution naturelle des débits et de la nécessaire progressivité des mesures pour ne pas atteindre le DCR.
- Le **DCR (0,75 m<sup>3</sup>/s)**, qui est le débit moyen journalier en dessous duquel seules les exigences de la santé, de la salubrité publique, de la sécurité civile et de l'alimentation en eau potable de la population et les besoins des milieux naturels peuvent être satisfaites.

### **Alimentation en eau potable :**

- Les débits réservés des prises d'eau AEP sont équivalents à un débit moyen journalier de 2,15 m<sup>3</sup>/s à Pont-Pol Ty-Glaz et 0,95 m<sup>3</sup>/s à Pont-Triffen
- Lorsque ces débits ne sont plus garantis, les volumes de lâchers de soutien d'étiage doivent compenser l'ensemble des demandes en prélèvement AEP.



## **Eaux souterraines**

**Les niveaux des nappes suivies sur le bassin versant se maintiennent à des niveaux bas** sur les trois piézomètres suivis, par rapport aux moyennes journalière interannuelles alors que la période d'étiage démarre.

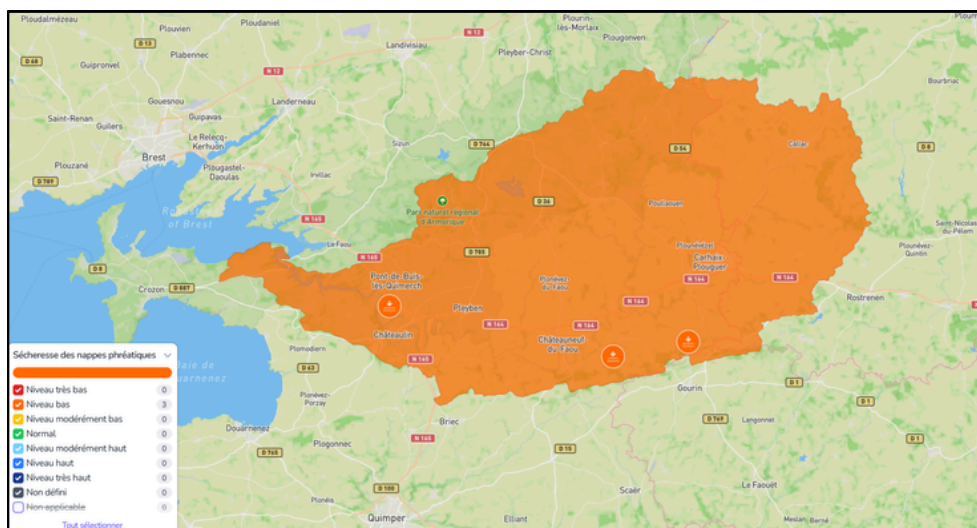


Figure 5 - Niveau des nappes suivies sur le bassin versant de l'Aulne (Source : emi.imageau.com)

## **CONCLUSION**

La retenue Saint-Michel est remplie à 97% de son volume total, et l'objectif de remplissage fixé au 1er juin a été atteint le 19 mai au seuil de tolérance.

Les niveaux des nappes sont particulièrement faibles pour la période.

Malgré une pluviométrie mensuelle dans la moyenne pour le mois de mai, les températures élevées de la fin du mois, associées à un temps sec ont entraîné une forte baisse des débits de l'Aulne et de l'Hyères. Un démarrage des lâchers de soutien d'étiage à 0.20 m<sup>3</sup>/s a été nécessaire entre le 28 mai et le 1er juin, afin de garantir le respect du débit réservé de la prise d'eau Moulin Neuf.

Les pluies de ces derniers jours, ont permis une remontée des débits sur l'ensemble du bassin versant. Des températures plus douces sont attendues cette semaine, avec quelques cumuls pluviométriques ce jour. Néanmoins, un temps plus sec avec des températures estivales est annoncé à partir de ce weekend, ce qui pourrait de nouveau entraîner une baisse rapide des débits.