



Volumes d'eau dans la retenue Saint Michel

Au 24/05/2026, la cote de la retenue Saint-Michel transmise par EDF était de 226.92 m NGF, soit 12.90 millions de m³ stockés, dont 9.02 millions de m³ mobilisables par la vanne de restitution de surface. La retenue est donc remplie à 97 % de son volume total. **L'objectif du 1^{er} juin est déjà atteint au seuil de tolérance** (227 m NGF +/-0.10 m NGF)

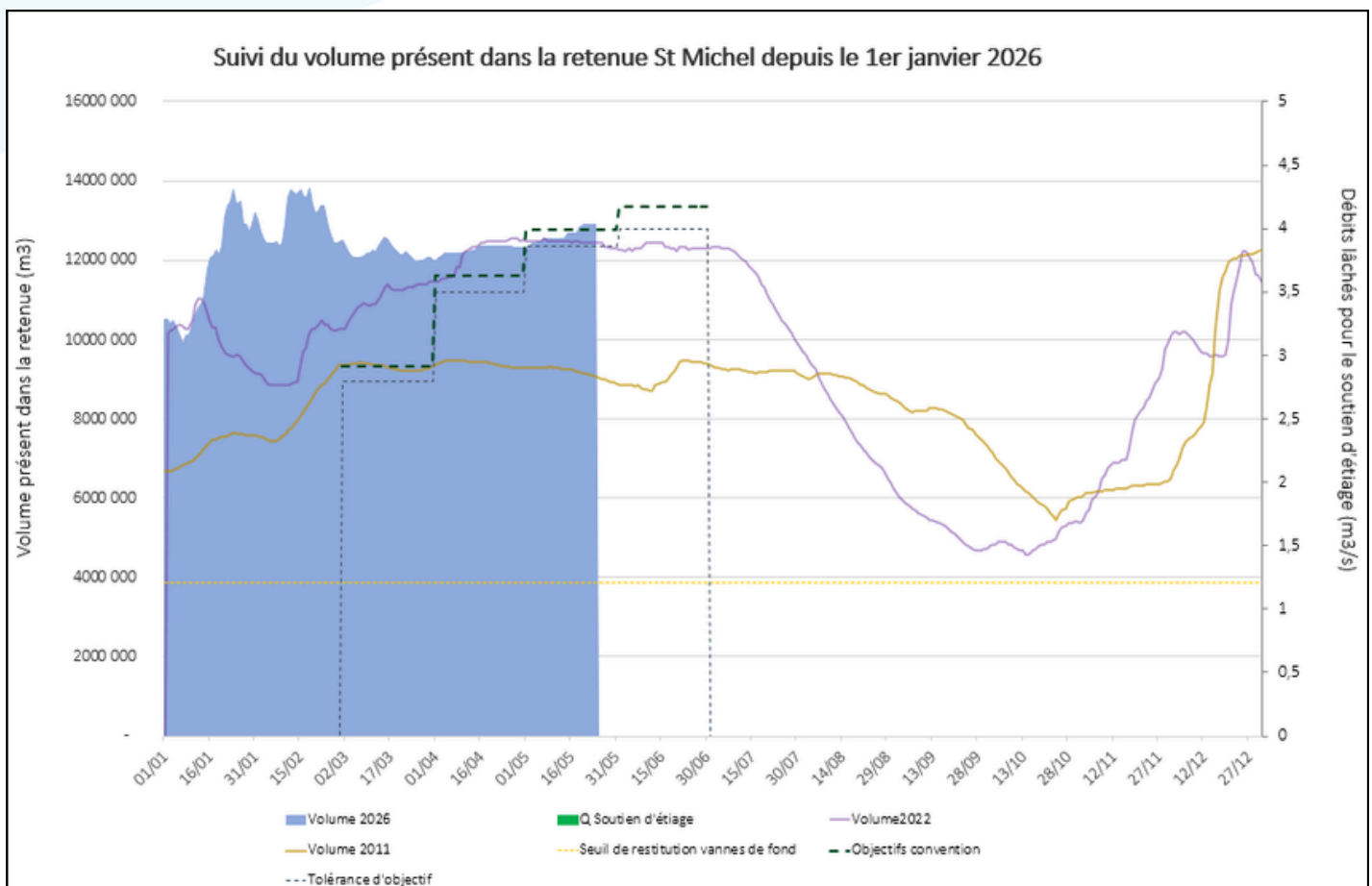


Figure 1 - Suivi des volumes d'eau (m³) présents dans la retenue Saint Michel depuis le 1er janvier 2026 (Source : données hydrologiques hebdomadaires d'EDF)



Pluviométrie

A Brennilis, avec un total de **82 mm de cumuls pluviométriques enregistrés par MétéoFrance**, la pluviométrie du mois de mai est proche de la normale mensuelle interannuelle (92 mm). Le temps est plus sec en cette fin du mois, avec des températures particulièrement élevées. Un possible retour de la pluie est annoncé à partir de dimanche, mais les prévisions restent encore incertaines.

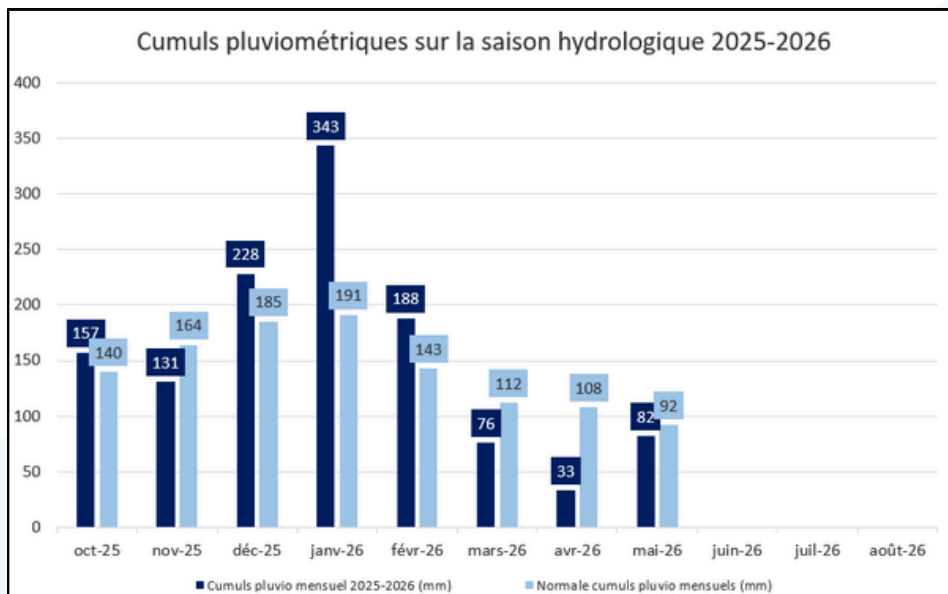


Figure 2 - Cumuls pluviométriques mensuels enregistrés à Brennilis depuis octobre 2025 par rapport aux moyennes mensuelles sur la période (1991-2020) (source : MétéoFrance, IMAGEAU)

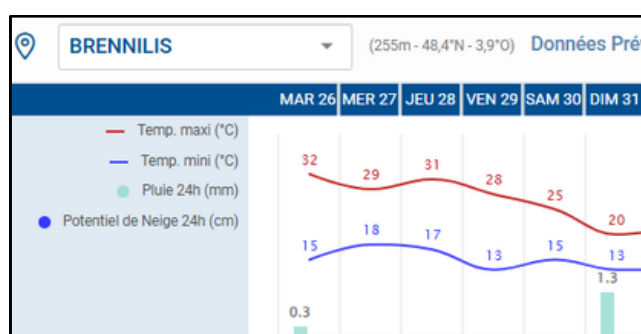


Figure 3 - Prévisions météorologiques à 7 jours (source : MétéoFrancePro)



Débits des cours d'eau

Les débits des cours d'eau sont particulièrement bas sur l'ensemble du bassin versant, et plus généralement dans le Finistère. **Le débit moyen journalier de l'Aulne à Pont-Pol Ty Glaz était de 3.81 m³/s le 25/05**, soit une valeur qui reste **en dessous de la moyenne** journalière interannuelle de 8.55 m³/s. Le temps sec, combiné aux températures élevées cette semaine risque de conforter cette baisse de débits.

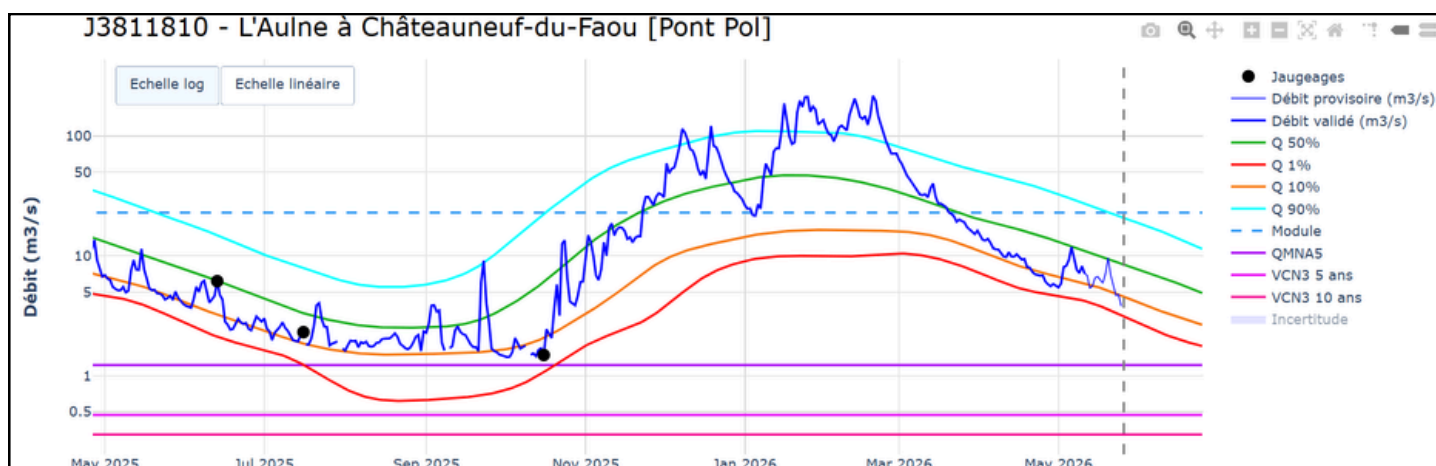


Figure 4 - Débits instantanés (m³/s) de l'Aulne relevés à Pont-Pol à Châteauneuf-du-Faou



Rappel des débits objectifs de soutien d'étiage au point nodal Pont-Pol-Ty-Glaz :

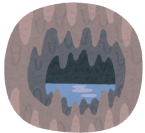
Jusqu'en 2016, le DOE était fixé à 2,15 m³/s et c'est donc ce débit objectif qui est inscrit dans le SAGE Aulne (2014).

Les objectifs quantitatifs fixés au point nodal par le SDAGE 2022-2027 sont à présent les suivants :

- Le **DOE (1,8 m³/s)**, qui est le débit moyen mensuel permettant de satisfaire tous les usages en moyenne huit années sur dix et d'atteindre le bon état des eaux.
- Le **DSA (1,5 m³/s)**, qui est le débit moyen journalier en dessous duquel une des activités utilisatrices d'eau ou une des fonctions du cours d'eau est compromise ; la fixation de ce seuil tient également compte de l'évolution naturelle des débits et de la nécessaire progressivité des mesures pour ne pas atteindre le DCR.
- Le **DCR (0,75 m³/s)**, qui est le débit moyen journalier en dessous duquel seules les exigences de la santé, de la salubrité publique, de la sécurité civile et de l'alimentation en eau potable de la population et les besoins des milieux naturels peuvent être satisfaites.

Alimentation en eau potable :

- Les débits réservés des prises d'eau AEP sont équivalents à un débit moyen journalier de 2,15 m³/s à Pont-Pol Ty-Glaz et 0,95 m³/s à Pont-Triffen
- Lorsque ces débits ne sont plus garantis, les volumes de lâchers de soutien d'étiage doivent compenser l'ensemble des demandes en prélèvement AEP.



Eaux souterraines

Les niveaux des nappes suivies sur le bassin versant se maintiennent à des niveaux **bas** sur les trois piézomètres suivis, par rapport aux moyennes journalière interannuelles. Les pluies de début mai ne semblent pas permis de freiner la diminution des niveaux, la végétation étant en plein développement.

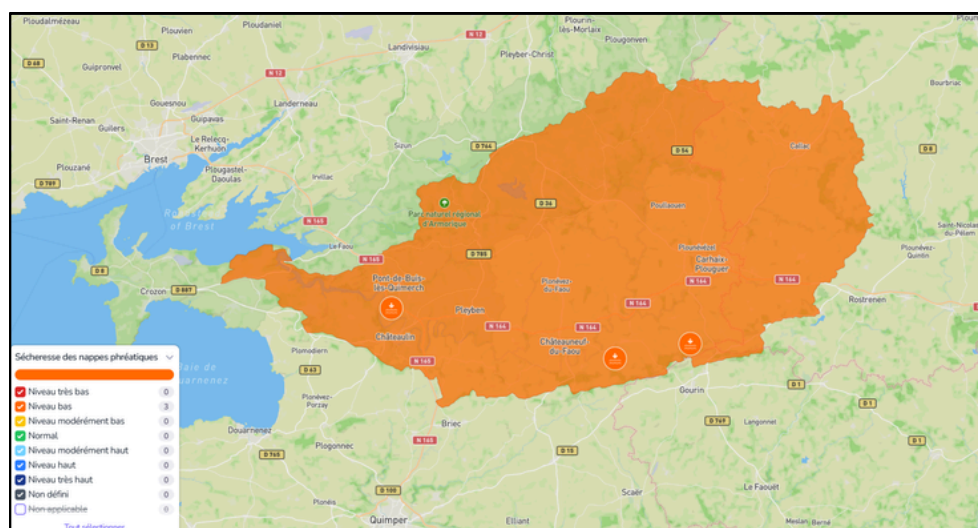


Figure 5 - Niveau des nappes suivies sur le bassin versant de l'Aulne (Source : emi.imageau.com)

CONCLUSION

Après un mois d'avril particulièrement sec pour la période, le mois de mai a été plus arrosé, avec des cumuls pluviométriques proches de la moyenne mensuelle interannuelle. Les débits de l'Aulne et de l'Hyères sont malgré tout faibles sur l'ensemble du bassin versant, notamment suite au temps sec et aux températures très élevées de ces derniers jours.

Les niveaux des nappes demeurent à des niveaux bas sur le bassin, alors que la période d'étiage approche.

La retenue Saint-Michel est remplie à 97% de son volume total, et l'objectif de remplissage fixé au 1^{er} juin est déjà atteint au seuil de tolérance.