



# Commission Espaces naturels / Biodiversité / Climat / Energie

---

11/10/2022



# SOMMAIRE

---

- Point du Service Espaces naturels : bilan des actions menées lors de la saison 2022 et bilan Police
- Appel à projet « Sentiers de Nature »
- Point Opération Grand Site
- Point Natura2000
- Point Réserve Naturelle Régionale
- Questions diverses (proposition de conception d'un visuel sur « les bonnes pratiques en espaces naturels » / dotation biodiversité).



# Service Espaces Naturels

## Gestion des sentiers

- Année sèche facilitant l'entretien du réseau. Les délais ont été respectés.
- Entretien spécifique pour 5 manifestations sportives (La presqu'ilienne, La rando U, les Radieuses, Presqu'île Race, Rando Bretagne)
- Reprise des accotements en cours (Octobre à décembre)
- Balisage des circuits de Quézédé



# Service Espaces Naturels

## Aménagement des sentiers

- Réfection du platelage du Stiff à Roscanvel.
- Réfection d'une passerelle au Veryac'h à Camaret
- Sécurisation du GR à Persig à Camaret
- Mise en place de copeaux sur le GR au départ de Morgat
- Fermeture de la descente entre Kerloc'h et Kersiguenou
- Pose de Chicanes au faou



# Service Espaces Naturels

## Aménagement des Espaces Naturels

- Réfection de la mise en défens de la dune à Goulien.
- Mise en place de canalisation des marcheurs sur les dunes de l'Aber
- Réfection de la canalisation des surfeurs à Lostmarc'h
- Sécurisation de la descente du fort des capucins et pose d'une barrière



# Service Espaces Naturels

## Gestion des Espaces Naturels

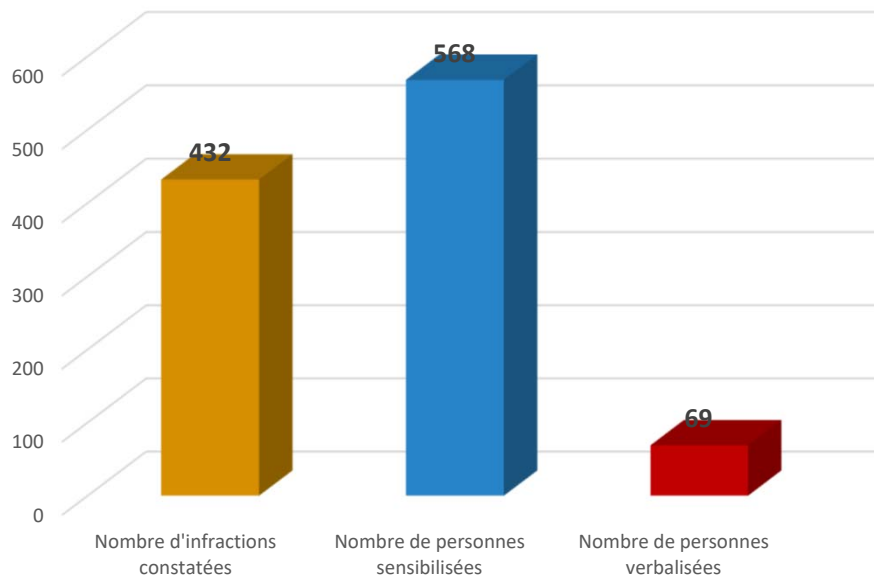
- Entretien des sites de Rozan, Lostmarc'h en lien avec la RNR.
- Projet de restauration des parcelles brûlées à Argol
- Entretien des cuvettes dans les dunes de l'Aber en faveur de l'ophioglosse
- Arrachage d'espèces invasives à Postolonnec et à l'Aber
- Entretien de la pointe des espagnols



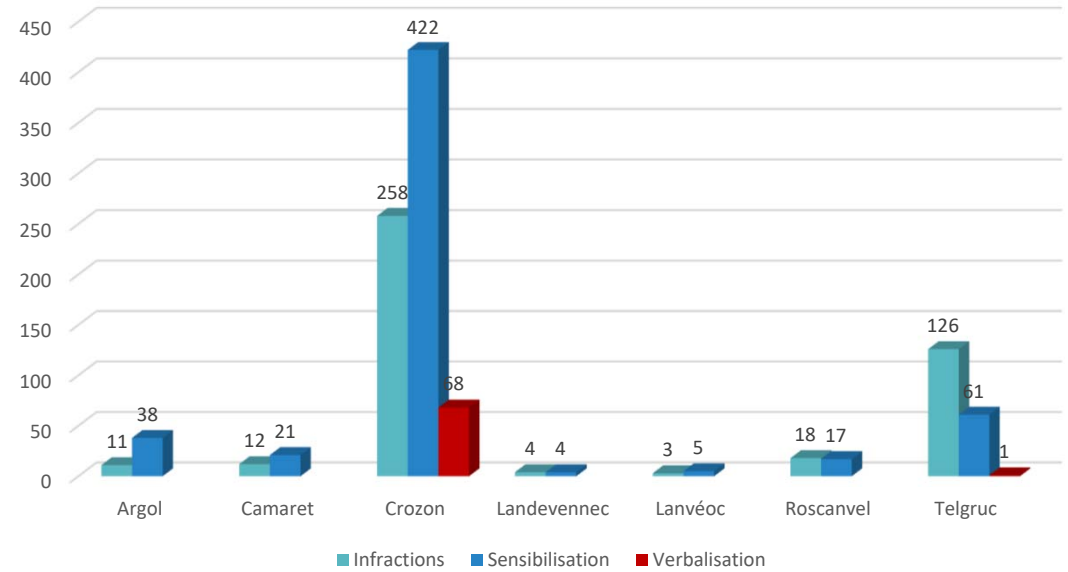
# Service Espaces Naturels

## Bilan Police

Bilan 2022

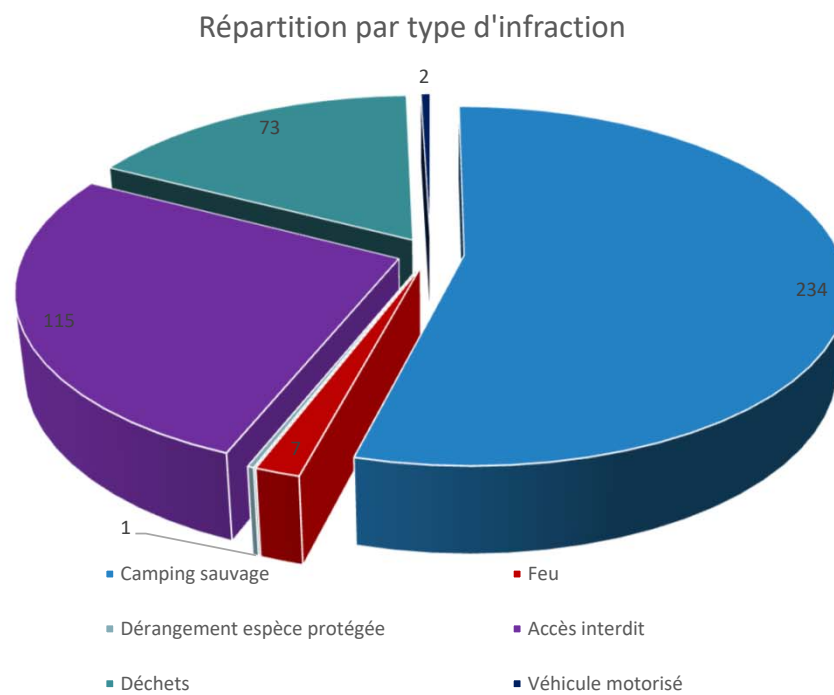


Répartition par Commune



# Service Espaces Naturels

## Bilan Police



# Service Espaces Naturels

## Bacs à marée

Commune	Nombre de bacs	Nbre de jour / mois entre octobre et avril	Coût de personnel	Frais annexes (carburants, Tri, mise en déchetterie des déchets...)	Coût total d'octobre à avril	Nbre de jours / mois entre mai et septembre	Coût de personnel	Frais annexes (carburants, traitements des déchets...)	Coût total de mai à septembre	Coût total par commune si transfert à la CCPCAM
Argol	2	0,4	92,00 €	32,36 €	870,50 €	0,3	69,00 €	31,20 €	100,20 €	970,70 €
Camaret	3	2	460,00 €	161,79 €	4 352,50 €	0,7	161,00 €	72,80 €	233,80 €	4 586,30 €
Crozon	8	4	920,00 €	323,57 €	8 705,00 €	1,2	276,00 €	124,80 €	400,80 €	9 105,80 €
Lanvéoc	2	0,2	46,00 €	16,18 €	435,25 €	0,1	23,00 €	10,40 €	33,40 €	468,65 €
Rosnoën	2	0,4	92,00 €	32,36 €	870,50 €	0,2	46,00 €	20,80 €	66,80 €	937,30 €
Telgruc	3	1	230,00 €	80,89 €	2 176,25 €	0,5	115,00 €	52,00 €	167,00 €	2 343,25 €

**Le coût global estimé si transfère de la gestion à la CCPCAM à partir de 2023 s'élève à 18 412 € HT.**

**Le coût estimé s'élèverai donc à 920,60 € HT / Bac à Marée.**




# Service Espaces Naturels

---

## Appel à projet « Sentier de nature »

### Objectifs :

- Créer ou restaurer des sentiers
  - Développer la pratique de la marche
  - Favoriser une reconquête de la biodiversité et des qualités paysagères
  - Favoriser un tourisme durable, qui maîtrise son impact sur le climat et la nature
  - Renforcer ou favoriser le lien entre zones habitées et naturelles
- 

# Service Espaces Naturels

---

## Appel à projet « Sentier de nature »

### Pour financer:

- Les études et travaux d'aménagement de sentiers  
*Par exemple : création d'une nouvelle boucle, d'un nouvel itinéraire, liaison entre sentiers, sécurisation...*
- Les actions pour l'accueil du public et la pédagogie  
*Par exemple : un sentier d'interprétation...*
- Les travaux et aménagements pour la protection de la biodiversité et des paysages  
*Par exemple : aux abords d'un sentier : la restauration écologique des rives d'un cours d'eau, la mise en valeur paysagère...*

# Service Espaces Naturels

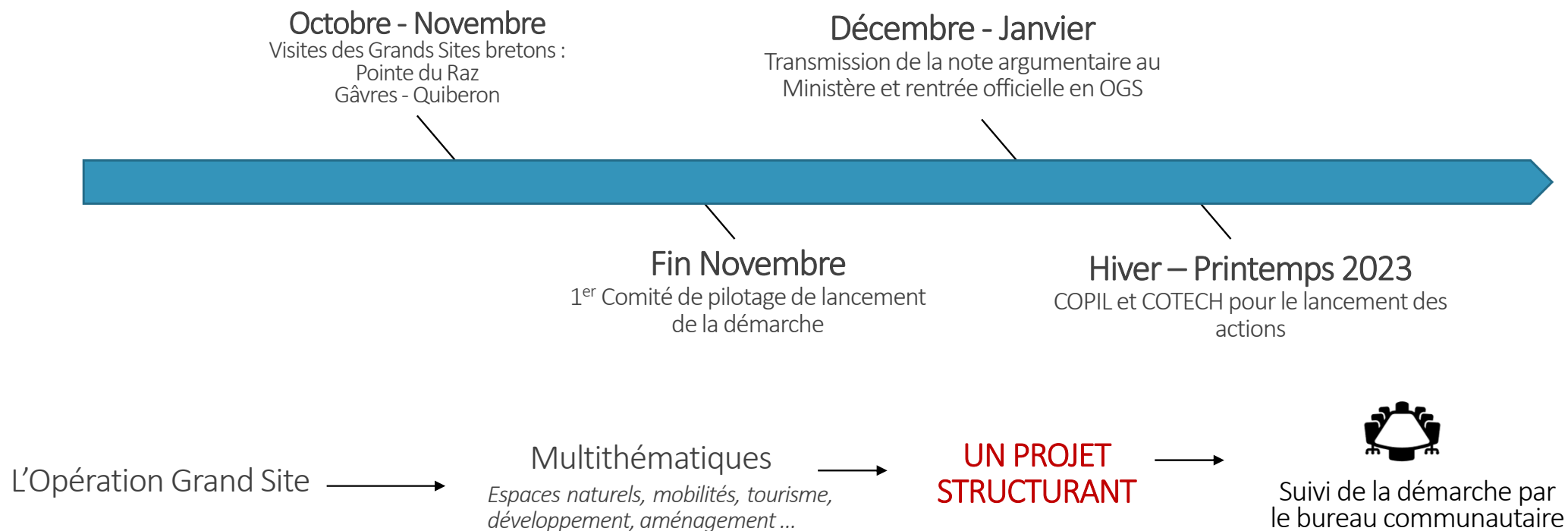
## Appel à projet « Sentier de nature »

Idée CCPCAM :

- . Aménagement de petit tronçon pour permettre l'accueil des personnes réduites
- . Valorisation du Belvédère de Pont-de-Buis



# Opération Grand Site : Où en est-on ?



# Natura 2000

---



Réunion du comité de pilotage le 17 novembre 2022 à 10h.

- Présentation de l'évaluation du DOCOB
- Présentation de la mise à jour en cours
- Bilan des actions menées sur le site en 2021/2022
- Programme des actions 2023 / 2024

# Natura 2000 : Actualisation du DOCOB



Mai – début 2023 : actualisation du Document d'objectif selon la méthode CT88

Mise à jour du TOME I : état des lieux

- En fonction des nouvelles connaissances
- En fonction des évolutions du territoire

Actualisation du TOME II : Objectifs et mesures de gestion

- Identification des enjeux du site et priorisation en fonction de la responsabilité du site
- Définition des objectifs en fonction des pressions (menaces)
- Rédaction des fiches actions

Mise à jour du TOME III : Cartes et Annexes

- Mise à jour des cartographies



*Tome I et II de l'actualisation du DOCOB*

*Présentation de l'évaluation et de l'actualisation au comité de pilotage 17 novembre à 10h.  
Validation du nouveau Document d'objectifs par le COPIL : à définir.*

# Natura 2000

---



## Coupes de pins dans le bois du Kador :

Une partie du bois du Kador appartient au Conservatoire du Littoral et est gérée par l'ONF en partenariat avec la Communauté de Communes.

L'objectif des coupes est de mélanger les essences et les âges d'arbres afin de maintenir en permanence l'état boisé et d'aider les feuillus à s'implanter naturellement tout en conservant les pins.

L'intérêt est triple : renforcer la résistance du boisement du Kador aux maladies, aux tempêtes et aux incendies.

Le bois sera vendu à des entreprises bretonnes en bois d'œuvre et bois énergie.

# Natura 2000



## Coupes de pins dans le bois du Kador :

### Communication :

- Des panneaux ont été installés sur le site depuis 1 an
- 2 sorties sur le terrain : juin 2021 et septembre 2022
- articles de presse en juin 2021, septembre 2022 et octobre 2022
- post sur facebook

## Crozon et la Presqu'île

### Une coupe programmée au bois du Kador

D'importants travaux de coupe d'arbres seront menés sur une trentaine d'hectares du bois du Kador appartenant au Conservatoire du littoral.



En début de semaine prochaine, à Crozon, une trentaine d'hectares du bois du Kador appartenant au Conservatoire du littoral sera l'objet d'importants travaux de coupe. Des travaux nécessaires, chapeautés attentivement par l'Office national des forêts (ONF), entrant dans le plan de gestion 2018-2032.

« L'idée du Conservatoire est de gérer ces bois en futaie irrégulière mélangée », explique Laurence Roche, technicienne de l'ONF. Concrètement, il s'agit de garder de grands arbres, de tous âges et tous diamètres, de faire de la place pour les plus petits, et de mélanger les essences de feuillus et de résineux. « Il faut aider les feuillus à s'implanter naturellement tout en gardant les résineux », complète Laurence Roche, qui a noté avec plaisir que « des chèvres pédonculés, ébalaigiers, bouleaux et érables sycomores ont commencé à s'implanter ». Autre

mission à mener sur ces parcelles : « de limiter le tassement des sols » et « dangereux pour les promeneurs. En tout, Laurence Roche a comptabilisé 1 050 arbres à « prélever ».

#### Certains arbres marqués et des chemins balisés

Bien en amont, elle a donc marqué certains arbres et effectué un « clouage » d'exploitation qui permettra le passage des machines (tête d'abatteuse et débardeur), qui effectueront les coupes et le ramassage du bois. Bois qui sera ensuite stocké puis vendu localement pour du bois d'œuvre ou de la pâte à papier.

Ces chemins balisés ont pour but « de limiter le tassement des sols » et pourront servir aux prochaines coupes (prévues dans... dix ans). « Ces travaux pourront paraître impressionnants pour les riverains », reconnaît Laurence Roche, « mais nous les faisons maintenant, hors période de nidification et de tourisme. D'ici au printemps, ça ne se verra plus », promet-elle en souriant.

Contact  
Pour toute question ou demande de renseignements complémentaires : laurence.roche@onf.fr ou natura@comcom-crozon.bzh

### Same et dé

● Samedi, portes. L'c locaux du tous, ainsi vices prof communa Immatricu RSA, impo accès aux agents de présente de l'emploi dans leurs tives tous Quant au c portes ou pour la

### La Fêl clima



#### Les entants, scientifique

● Cette an pour thém mat ». Et samedi et répondu, | d'expositio recherche |

# Natura 2000

---



Réflexion pour de nouveaux  
contrats Natura 2000 :

Canalisation du public au  
Toulinguet : en régie ?



# Natura 2000

---



Réflexion pour de nouveaux  
contrats Natura 2000 :

Coupe de pins sur la lande,  
falaises du Guern



# Natura 2000

---



Réflexion pour de nouveaux  
contrats Natura 2000 :

Plantes invasives en falaises :  
arrachage des griffes de sorcière  
au cap de la chèvre, à Postolonnec  
et arrachage baccharis à Porz  
Naye.



# Natura 2000

---



## Volet Chauves-souris

Projet d'ouverture d'un gîte dans d'anciennes cuves à eau sur le site de Terenez à Rosnoën.



# Réserve Naturelle Régionale : actualités / infos 2022



[https://www.reservepresquiledcrozon.bzh/actions/actions\\_2022/](https://www.reservepresquiledcrozon.bzh/actions/actions_2022/)



A+ / A- ☰

## Actions 2022



### Excursion du Congrès de sédimentologie sur la Réserve naturelle

27/09/2022 – Participation de la Réserve naturelle de la presqu'île de Crozon à l'excursion du 18<sup>ème</sup> Congrès Français de Sédimentologie (Palais des Congrès de Brest du 28 au 30 septembre). Guidés par Muriel Vidal, Nathalie Babonneau, Bernard Le Gall et Martial Caroff (enseignants-chercheurs en Géologie à l'UBO), les congressistes ont pu découvrir 3 sites remarquables de la Réserve (le Veryac'h, le Corréjou et Lostmarc'h) et échanger sur la sédimentologie, la tectonique et le volcanisme de la Presqu'île de Crozon.



### Journée d'échanges sur la restauration des hauts de falaise

20/09/2022 – Participation à la journée d'échange thématique du Réseau des Gestionnaires d'Espaces naturels Bretons (RGENB) consacrée à la « Restauration des hauts de falaises littorales » qui fait suite aux rencontres RESTOBSJ de décembre 2021. La matinée était consacrée à la collecte d'informations /attentes /besoins des gestionnaires sur la conception d'un futur outil /observatoire de partage des données issues des suivis de restauration des milieux « hauts de falaises littorales ». L'après-midi a permis de voir sur le terrain les résultats de la restauration de la pointe du Raz et de la gestion des landes littorales.



### Journées du patrimoine 2022 : présentation de la géologie et de la Réserve naturelle de la presqu'île de Crozon

18/09/2022 – Dans le cadre des Journées du Patrimoine 2022, la Maison des Minéraux a ouvert ses portes aux curieux de nature et présenté aux visiteurs la géologie de la presqu'île de Crozon avec un focus sur la Réserve naturelle.

# Réserve Naturelle Régionale : actualités / infos 2022



## RESEAU

- Accueil des « Rencontres annuelles des Réserves naturelles Bretonnes »

17 et 18 octobre



# Réserve Naturelle Régionale : avis de la commission

Réserve Naturelle Régionale  
SITES GÉOLOGIQUES DE  
LA PRESQU'ÎLE DE CROZON



## SENSIBILISATION DES HABITANTS

Proposition d'actions concernant les plantes invasives :

- ❑ Série d'articles dans Horizon : 1 espèce / identification/ origine / problèmes écologiques / méthode d'arrachage et de traitement des déchets / alternative...
- ❑ Organiser en parallèle avec les mairies des « journées citoyennes » (lors de la journée de l'environnement ?) pour réguler les plantes invasives, y compris chez les propriétaires privés (Griffe de sorcières, Laurier palme, Budleia, Montbretia, Herbe de la pampa, renouée du Japon ...)



...

# Réserve Naturelle Régionale : avis de la commission

## SENSIBILISATION DES ELUS, SERVICES TECHNIQUES



- Former les élus ? les équipes techniques de la CCPCAM et des mairies à la reconnaissance des espèces invasives et à leur gestion ?
- Réfléchir à l'édition d'un dépliant (avec le département ? Le CBNB ? )

# Réserve Naturelle Régionale : avis de la commission



## PARTENARIAT avec le PNRA

Avis sur la signalétique Géopark proposée sur le territoire de la CCPCAM (validation avant Cotech le 12 octobre et Copil le 18)

- flashcode sur pupitres RNR
- panneaux logo Géopark



### Réserve Naturelle Régionale SITES GÉOLOGIQUES DE LA PRESQU'ÎLE DE CROZON

*Mirva natur rannvroel al lec'hiennoù douarouriel e gourevnez Krozon*



**La Réserve naturelle régionale de la presqu'île de Crozon** est composée de 27 sites classés pour leur patrimoine géologique.

Labellisé « Espace remarquable de Bretagne » par le Conseil régional, cet ensemble est partagé et visité en vertu par la Communauté de communes et ses partenaires.

Chaque géosite abrite des témoignages et nous retrace les étapes de l'histoire de notre planète, qu'il nous faut préserver in situ de façon à laisser à chacun l'opportunité de les observer.

## Porzh Korven

*D'une ère géologique à l'autre*

**L'**anse de Porzh Korven (Camaret-sur-mer) est bordée au sud-est par une grande falaise dont la partie basse expose des roches sombres. Ce sont des schistes et des grès, résultant de la consolidation d'anciennes couches de vase et de sable déposées en milieu marin entre -600 et -540 millions d'années (Briovérien, ère Protérozoïque). Plissées puis émergées, ces strates ont été soumises à l'érosion pendant 60 millions d'années (Ma).



**A**u-dessus de cet ensemble, affleure une autre formation constituée de roches claires. Ces quartzites exploités dans la carrière littorale située à mi-falaise. Ces grès quartziteux compacts et résistants sont appelés Grès armoricain. Ils correspondent aux premiers dépôts sableux qui se sont accumulés sur le socle plissé et érodé au retour de la mer, il y a 475 Ma (ère Paléozoïque).

La rupture de continuité entre ces deux ensembles géologiques, dont l'orientation des strates et l'âge différent, est appelée discordance. Cette surface matérialise ici le contact entre deux ères géologiques.

**L'**a formation de la chaîne de montagnes varisque, il y a 320 Ma, a plissé l'ensemble de ces roches, socle compris. Elle explique l'inclinaison actuelle des bancs de grès et les fractures verticales qui les recoupent.



Découvrez la

**Crédits :**  
Communes de Crozon  
Presqu'île de Crozon-Arde  
Mairie

**Financements :**  
Union Européenne  
Région Bretagne  
Département Finistère

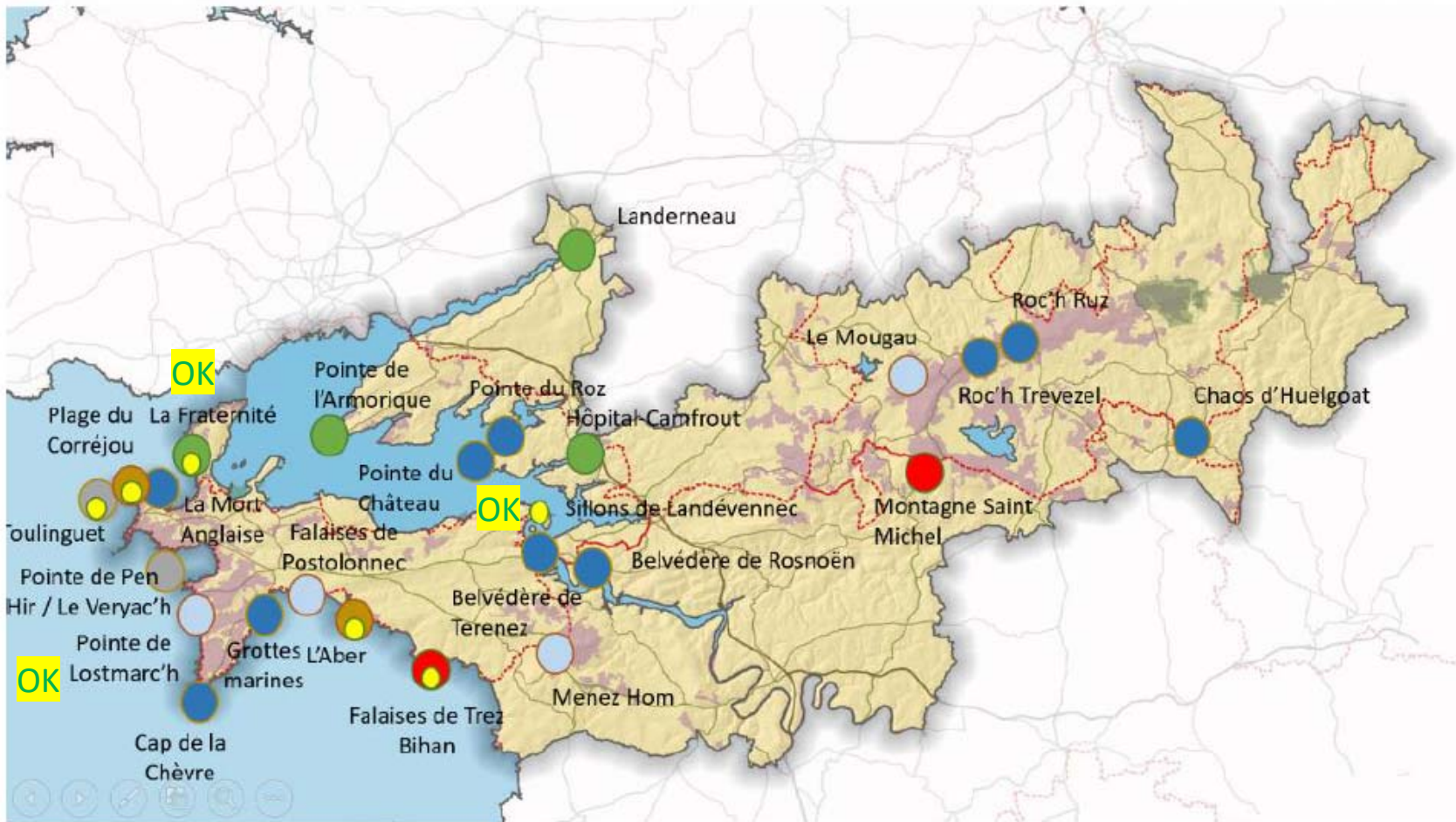







# Réserve Naturelle Régionale : avis de la commission

Carte 2 : localisation des outils de visibilité Geopark en projet ou existants



## Outils proposés :

- Dalle Geopark en pierre locale
- Ajout visibilité Geopark sur panneau existant ou en projet
- Flashcode Geopark sur pupitre pédagogique
- Plaque Geopark
- Pupitre d'interprétation Geopark (avec intégration visibilité Geopark)
- Panneau routier Geopark
- Outils de visibilité existants

- Falaises de Trez Bihan

\*Ajout d'un **QR Code** sur pupitre pédagogique

\***Dalle Geopark** intégrée au sol (lave émaillée incrustée dans un support en Grès) (1) **ou** pose d'un **panneau en dibond** sur support de randonnée existant (2)



(2) Possibilité de positionner le **panneau Geopark** au-dessus du panneau randonnée (à condition de le rehausser le support).



X  
Poteau  
surchargé,  
dalle au sol

- **Plage du Corréjou**

\*Ajout d'un **QR Code** sur pupitre pédagogique

\***Dalle Geopark en lave émaillée** sur muret en pierre (position 1 ou 2)



X  
Regrouper les  
informations

- **Plage du Veryac'h / Pointe de Pen Hir**

**\*Panneau routier Geopark sous le panneau 'Village vacances APAS'**



X

Eloigner la signalétique des plages et sites remarquables pour préserver leur caractères naturels

- **Pointe du Toulinguet**

\*Ajout d'un QRcode sur pupitre pédagogique de Porz Korven

\*Panneau routier Geopark (à la place de l'ancien panneau en bois « Grand site de France », sur la route de descend au Toulinguet



X

Eloigner la signalétique des plages et sites remarquables pour préserver leur caractères naturels

- **Pour la Mort-Anglaise**

Il est proposé d'installer un **pupitre pédagogique** au niveau du **Port de Camaret** (lave émaillée sur monopied en acier corten)



X

Permet l'interprétation du pli en face, sans risque pour le visiteurs

- Plage de Postolonnec

\*Intégration d'un panneau d'information Geopark sur panneau existant commune de Crozon



Fragile et inesthétique : intégrer le logo dans l'encart avec les autres logos

- Estuaire de l'Aber

CROZON

\*Ajout d'un QRcode sur pupitre pédagogique

\*Dalle Geopark en lave émaillée sur muret en pierre

\*Suppression de la **plaquette Geopark** sur borne réglementaire RNG



Garder la plaque actuelle, ne pas multiplier les zones marquées

A l'entrée du site, sur le chemin d'accès au Mémorial (futur accès PMR). Tout le monde n'accède pas au blockhaus