



Commission Espaces naturels / Biodiversité / Climat / Energie

05/10/2021



1

SOMMAIRE

- . Bilan des actions menées par le service « espaces naturels » lors de la saison 2021
- . Point sur l'avancée du projet d'aménagement du site de l'île Vierge
- . Point Réserve Naturelle Régionale
- . Point Natura2000
- . Questions diverses
- . Visite du nouveau Hangar Espaces Naturels



2

Bilan des actions menées par le service « espaces naturels » lors de la saison 2021

Gestion des sentiers

- Année particulière en raison de la pluviométrie (Jusqu'à 3 passages)
- Entretien uniquement de l'assise car manque de temps pour gérer les accotements
- Reprise des accotements en cours (Octobre à décembre)

3

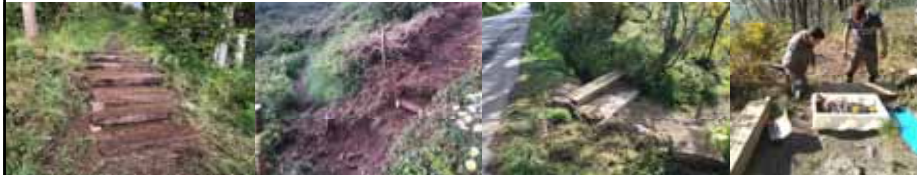


4

Bilan des actions menées par le service « espaces naturels » lors de la saison 2021

Aménagement des sentiers

- Aménagement de la sortie du GR sur la RD 60 à Landevennec.
- Déviation du GR à l'Anse St-Nicolas
- Aménagement de marches à Notineau et Porzh Léon



5

Bilan des actions menées par le service « espaces naturels » lors de la saison 2021

Aménagement des sentiers

- Reprise des passerelles de Rosnoën, de Lanvéoc et de Roscanvel.
- Mise en place de panneau à Rosnoën.

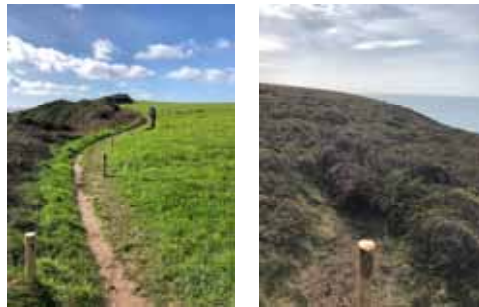


6

Bilan des actions menées par le service « espaces naturels » lors de la saison 2021

Aménagement des sentiers

- Mise en sécurité à Porzh Mel, Feunteunigou, La Source, Pen Hir avec pose de double fils ou de monofil.



7

Bilan des actions menées par le service « espaces naturels » lors de la saison 2021

Projet fin d'année et perspectives 2022

- Rencontre avec les communes en cours pour dresser le bilan 2021 et réétudier la répartition des sentiers pour 2022 (passage en CLECT si transfère de sentiers à la CCPCAM)
- Création d'un nouveau sentier à Rosnoën en partenariat avec la commune (~ 1,8km)



8

Bilan des actions menées par le service « espaces naturels » lors de la saison 2021

Projet fin d'année et perspectives 2022

- Edition de panneaux pour la mise en place d'un sentier botanique à Rosnoën
- Travail sur la mise en place de la servitude littoral en Rosnoën et Le Faou dans le cadre de l'appel à projet « France vue sur Mer »

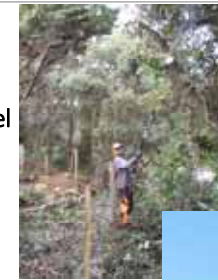


9

Bilan des actions menées par le service « espaces naturels » lors de la saison 2021

Gestion des espaces naturels

- Reprise du Talus de l'étang du Fret
- Poursuite de la gestion de la tourbière de Tromel
- Réouverture de la motte féodale de Rozan
- Restauration de la pointe de Lostmarc'h
- Entretien et restauration de la pointe de Keric
- Désenrésinement des landes



10

Bilan des actions menées par le service « espaces naturels » lors de la saison 2021

Gestion des espaces naturels (en cours)

Conservatoire du Littoral : chantier de nettoyage de parcelles à Raguénez, à l'Aber et Dinan.

Destruction des haies, nettoyage et destruction de mobilhomes et caravanes.

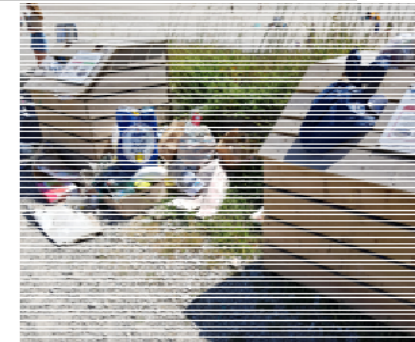


11

Bilan des actions menées par le service « espaces naturels » lors de la saison 2021

Gestion des déchets littoraux

- Ramassage et évacuation de 6 tonnes de déchets entre les mois de janvier et Avril 2021
- Ramassage de 3 tonnes au cours de la saison touristique
- Réunion en fin d'année avec le PNMI pour la gestion des bacs à marée



12

Bilan des actions menées par le service « espaces naturels » lors de la saison 2021

Surveillance des espaces naturels

Été 2021				
Commune	Temps de présence	Nombre d'infractions constatées	Nombre de personnes sensibilisées	Variation /2020
ARGOL	3%	15	63	> 215%
CAMARET	17%	24	80	< 75%
CROZON	45%	178	540	< 65%
LANDEVENNEC	5%	11	22	< 52%
LANVEOC	4%	0	3	=
LE FAOU	3%	0	0	=
PONT-DE-BUIS	1%	0	0	=
ROSCANVEL	15%	37	102	> 2%
ROSNOEN	3%	6	13	=
TELGRUC	5%	118	294	> 98%
Total		389	1117	



13

Point sur l'avancée du projet d'aménagement du site de l'île Vierge

- Dossier présenté en COPIL « Site d'exception » > Avis Favorable
- Dépôt du dossier de demande de subvention le 15 septembre 2021
- Si validation, lancement de l'étude au mois d'avril 2022
- ABF favorable au projet car préoccupé par ce site



14




Réserve Naturelle Régionale

PROTECTION / GESTION DU PATRIMOINE

- **12 journées de fouilles de sauvegarde dans l'éboulement du Veryac'h**, étude des échantillons en cours par un étudiant de géologie
- **4 journées dans l'éboulement du Corréjou**
- **Essai de pâturage** pour remplacer le débroussaillage mécanique à Lostmarc'h



15



Réserve Naturelle Régionale

CONNAISSANCE

- **Cartographie des habitats terrestres** de la Réserve naturelle réalisée dans le cadre du stage de master 2 d'Armelle Masquelier (6 mois)

16



19

Réserve Naturelle Régionale

CONNAISSANCE


- Relevé 3 D des falaises du Corréjou réalisé dans le cadre du stage de master 1 de Gabriel Portzer (3 mois)
- Consultation en cours pour la **conception d'une interface** permettant au public de visualiser les falaises et leurs détails géologiques depuis le web

Réserve Naturelle Régionale
SITES GÉOLOGIQUES DE
LA PRESQU'ÎLE DE CROZON

20

Réserve Naturelle Régionale

ANIMATION / PEDAGOGIE

- Reconstitution de l'**exposition « Pierres, feuilles, Oiseaux »** en 2022
- **Conférence** à l'Améthyste le 13/10/2021 
- Conception de **2 pupitres** (Sillon des Anglais, Enez Louarn) et **d'1 panneau** (Run ar C'hrank)



21



22



23



24

Réserve Naturelle Régionale



PARTENAIRES

- **Visite d'évaluation de l'UNESCO** pour l'obtention du label Géoparc (présentation du SEN et de la RNR) – 24/08/21
- **Publication du guide** « Itinéraires de découverte du Geopark Armorique : balades et randonnées des Monts d'Arrée à la presqu'île de Crozon » (Éditions Glénat)



25

Point Natura2000

Contrats Natura 2000

Deux contrats déposés auprès de la DDTM en partenariat avec la Réserve Naturelle :

- **Fauche avec exportation sur le milieu dunaire de Porz Naye / Pen Had.**
- **Fauche avec exportation sur une lande à Dinan.**

26



27



28

Point Natura2000

Autre actions de gestion

- Amélioration de la canalisation du public à Pen Hir, réalisation en régie.
- Fauche de la cuvette à Orchidée de Kersiguéno (financement du Conservatoire du Littoral, réalisation par Prélude).



29

Point Natura2000

Autre actions de gestion (en cours)

- Coupe des cyprès dans la dune de Lesteven (propriétaire ONF, maître d'ouvrage comcom /prestataire entreprise Riou). Bois exploité en plaquette pour la chaufferie de la piscine.



30

Point Natura2000

Autre actions de gestion (a venir)

- Coupe de saules sur une prairie de l'Aber afin de décaler le sentier allant du centre nautique vers les dunes pour préserver l'Ophioglosse commun (financement Conservatoire du Littoral, réalisation ent. La Forêt).
- Suppression d'espèces invasives à Porz Naye et réduction et amélioration du stationnement (financement Conservatoire du Littoral, réalisation ent. La Forêt).



31



32

Point Natura2000

Suivis

- Suivi des stations de Liparis de Loesel juin 2021

Comptage des stations de Liparis de Loesel – Presqu'île de Crozon

Année	2006	2007	2008	2009	2014	2015	2017	2019	2021
Nombre de pieds de liparis total*	799	861	352	268	702	687	225	191	237

* comptage de l'ensemble des 3 stations.



- Suivi de la population de Grand-rhinolophes

33

Point Natura2000

Evaluation du DOCOB

- Travail de recherche sur la méthodologie et retours d'expériences
- Embauche d'Agathe Courant 1^{er} novembre 2021 (Cdd 6 mois).

Journée d'échanges techniques Natura 2000
Vers des Docob « nouvelle génération »
 Approfondir l'évaluation et la révision des Docob dans le cadre de la nouvelle méthodologie d'élaboration des plans de gestion

Le Centre de ressources Natura 2000 et le Centre de ressources Agglo à la gestion des espaces protégés de l'Office français de la Biodiversité (OFB), se-engagent aux côtés d'échanges techniques le 19 mai de manière virtuelle.

Mandat :
 Actualiser les documents Natura 2000 et services de l'Etat documenter un nouveau guide de référence d'évaluation/révision pour les Docob : le guide d'élaboration des plans de gestion d'espaces naturels (Galler technique n°36 - CTR0).

34



Questions diverses
