



# **Conseil d'exploitation Tourisme**

## **Mardi 15 Septembre 2020**

# Ordre du jour :

- 1/ **Présentation des élus - temps d'échange**
- 2/ **Présentation du service Tourisme et bilan des activités**
- 3/ **Cadre d'action : statuts et règlement intérieur. Régie à autonomie financière et budget.**
- 4/ **Besoins et attentes en matière de formation**
- 5/ **Questions diverses**

# 1 / Présentation des élus au Conseil d'exploitation - tour de table

# Composition du Conseil d'exploitation Tourisme : un collège d'élus et un collège de professionnels.

10 titulaires élus + Président  
CCPCAM + Vice-pdt Tourisme

- Crozon
- Rosnoën
- Lanvéoc
- Pont-de-Buis-lès-Quimerc'h
- Camaret-sur-Mer
- Telgruc-sur-Mer
- Le Faou
- Argol
- Roscanvel
- Landévennec

## Prénom Nom

- Patrick BERTHELOT (CC) + Monique PORCHER (CC)
- Martine LE GUIRRIEC MORVAN (CM)
- Richard KLEIN (CM)
- Pascal PRIGENT (CC)
- Raymond POUDOULEC (CM)
- Jacqueline MENU (CC)
- Dorothee GOBBE (CC)
- Jean-Michel FLOCH (CC)
- Azélie JESTIN (CM)
- Roger LARS (CC)

# Composition du Conseil d'exploitation Tourisme : un collège d'élus.

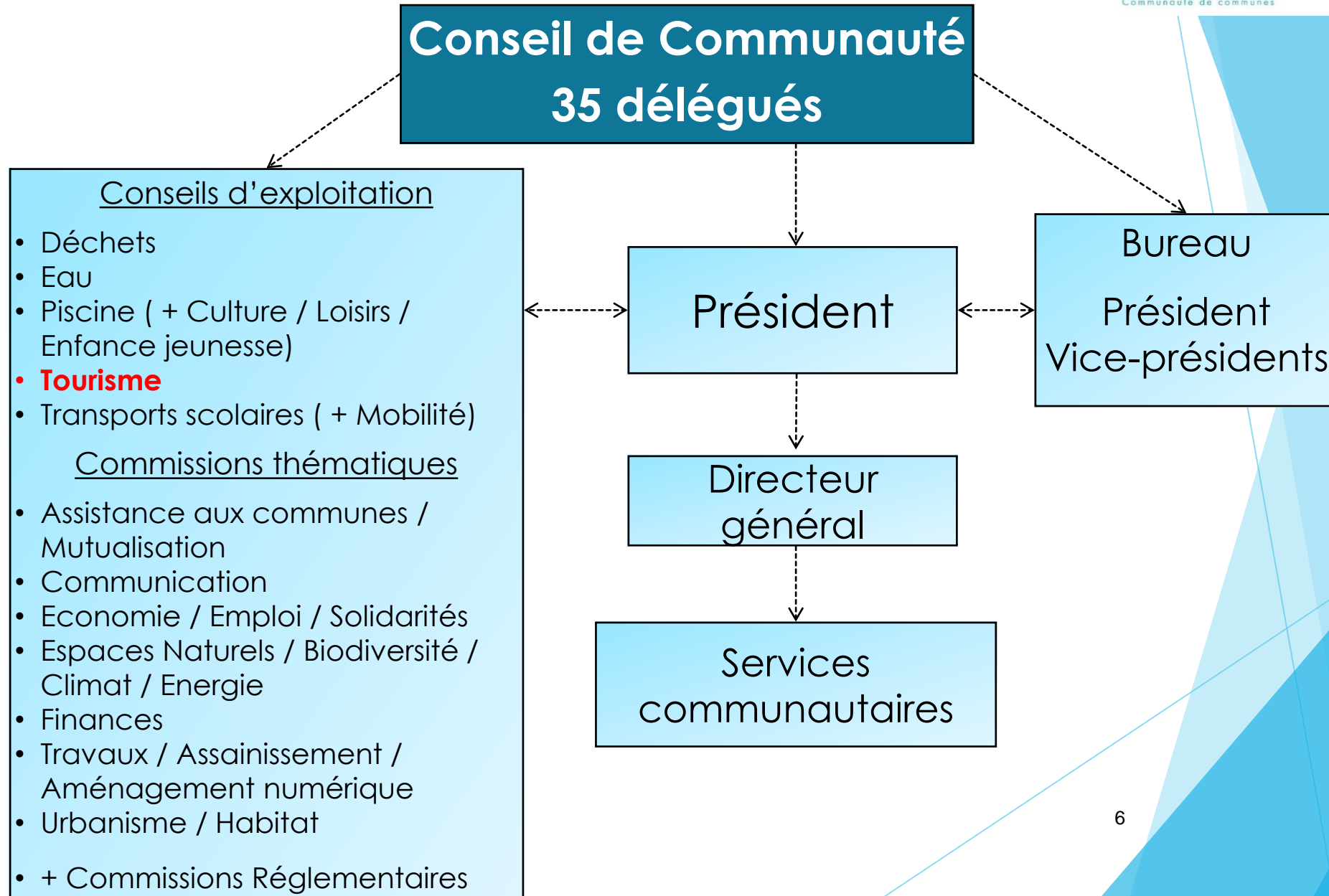
## 10 suppléants

- Crozon
- Rosnoën
- Lanvéoc
- Pont-de-Buis-lès-Quimerc'h
- Camaret-sur-Mer
- Telgruc-sur-Mer
- Le Faou
- Argol
- Roscanvel
- Landévennec

## Prénom Nom

- Typhaine VELLY (CM)
- Rolande BIZEC (CC)
- Erwan ANDRIEUX (CM)
- Luc LEBRUN (CC)
- Maryvonne LE FLOCH (CM)
- Evelyne DESAINTJAN (CM)
- Ludovic LASSAGNE (CC)
- Mickaël OLLIVIER (CM)
- Lionel JAFFRE (CM)
- Yves CAER (CM)

# Les commissions / Conseils d'exploitation



# 1 – Présentation de la composition du Conseil d'Exploitation

- **1 Président(e) : à élire**
- **1 Vice-Président(e) : à élire**
- **10 titulaires / 10 suppléant(e)s**
- **1 collège de 10 socio-professionnels : à élire**

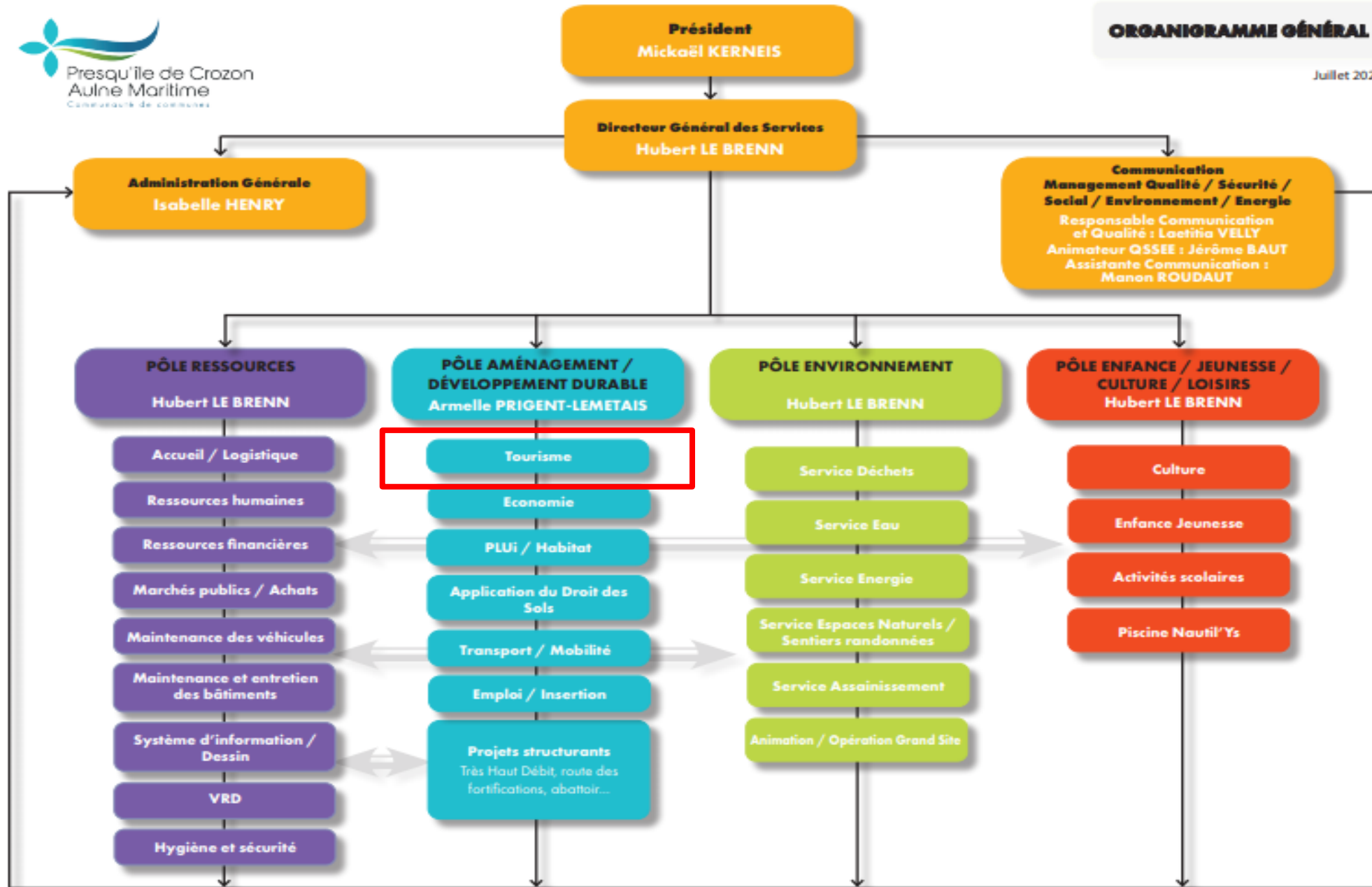
# Processus d'élection de 10 représentants professionnels au sein du Conseil d'exploitation (CE)

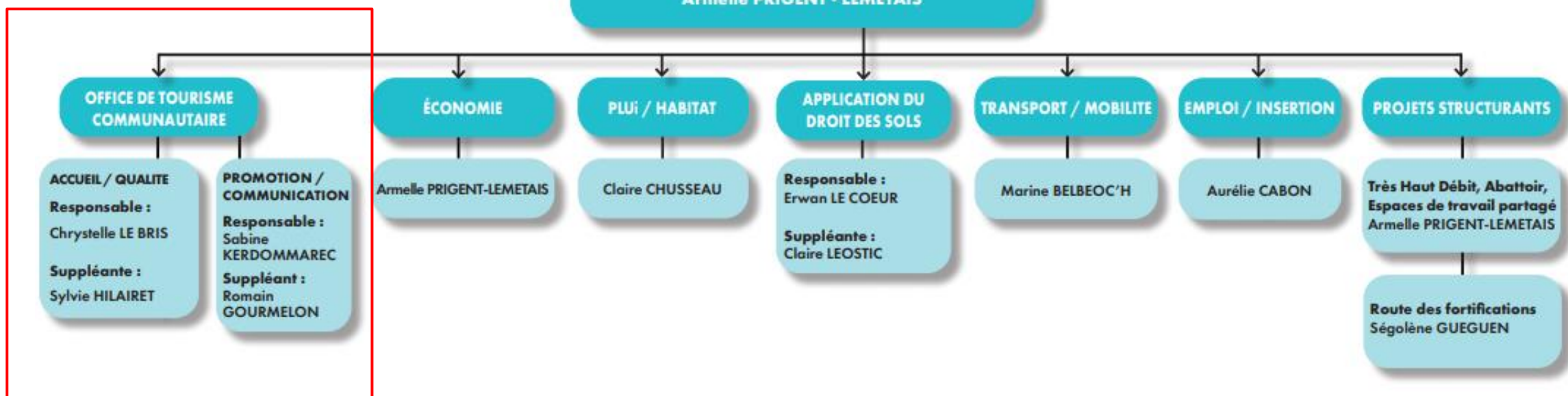
- ▶ Article 5 des statuts de l'Office de tourisme communautaire
- ▶ 1/ Appels à candidatures dirigés uniquement vers les partenaires de l'Office de Tourisme par catégorie des métiers listés dans l'article 5
- ▶ 2/ Réception et ouverture des plis par le président de la Communauté de Communes, et lecture des mails de candidature.
- ▶ 3/ Si 1 seul candidat pour la catégorie : celui-ci sera proposé au Conseil communautaire pour validation, avant sa désignation à son poste au CE.
- ▶ 4/ Si Plusieurs candidats : élection par leurs pairs. Le candidat remportant le maximum de voix sera proposé au Conseil communautaire pour validation avant sa désignation à son poste au CE

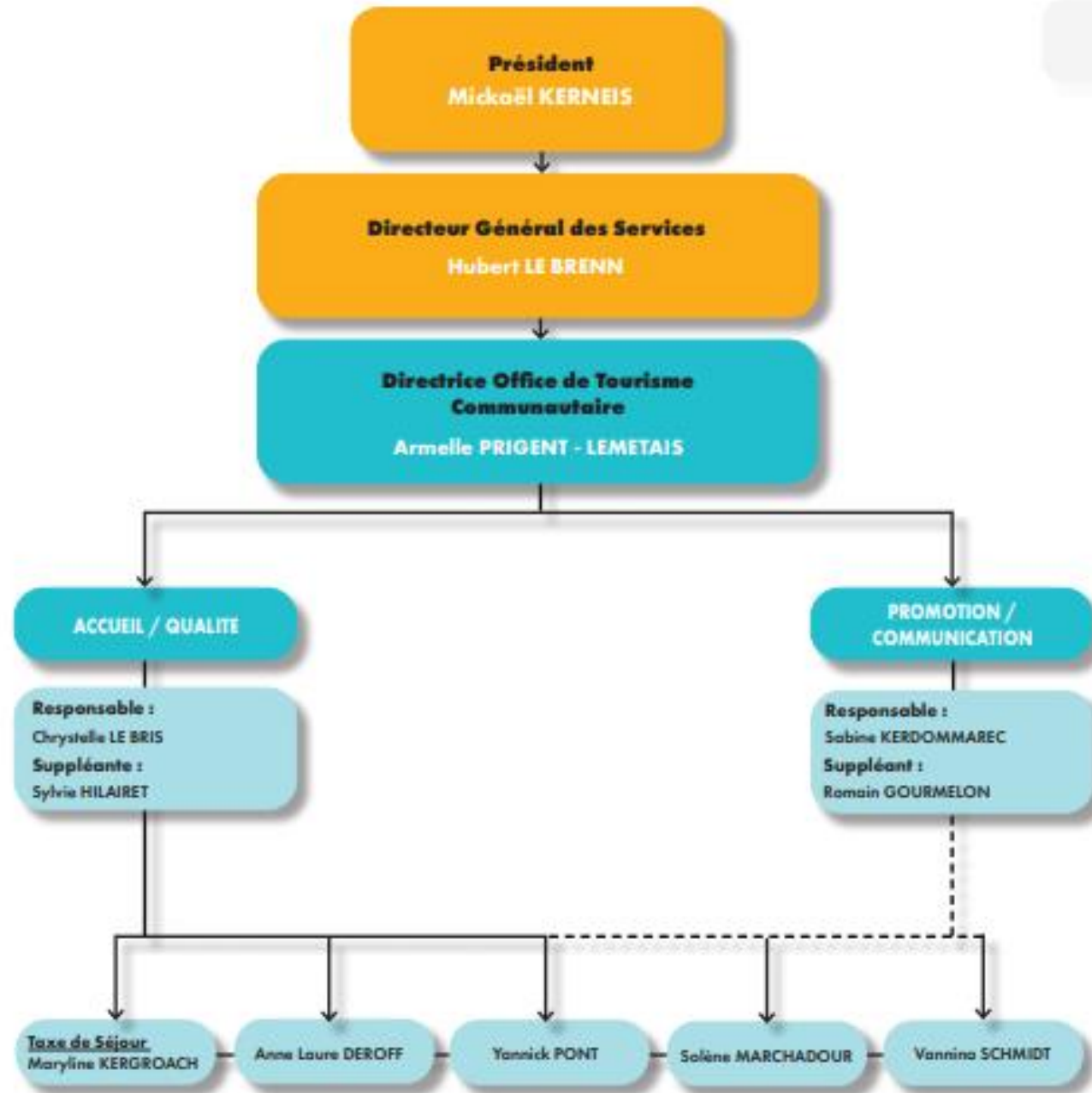
# Composition du Conseil d'exploitation : collège des professionnels

- ▶ 1/ hôtellerie de plein air
- ▶ 2/ hôtellerie
- ▶ 3/ meublés et chambres d'hôtes
- ▶ 4/ loisirs terrestres
- ▶ 5/ randonnée
- ▶ 6/ loisirs nautiques
- ▶ 7/ activités maritimes
- ▶ 8/ restauration
- ▶ 9/ commerce et artisanat
- ▶ 10/ Parc Naturel Régional d'Armorique

# 2/ Présentation du service Tourisme et bilan des activités



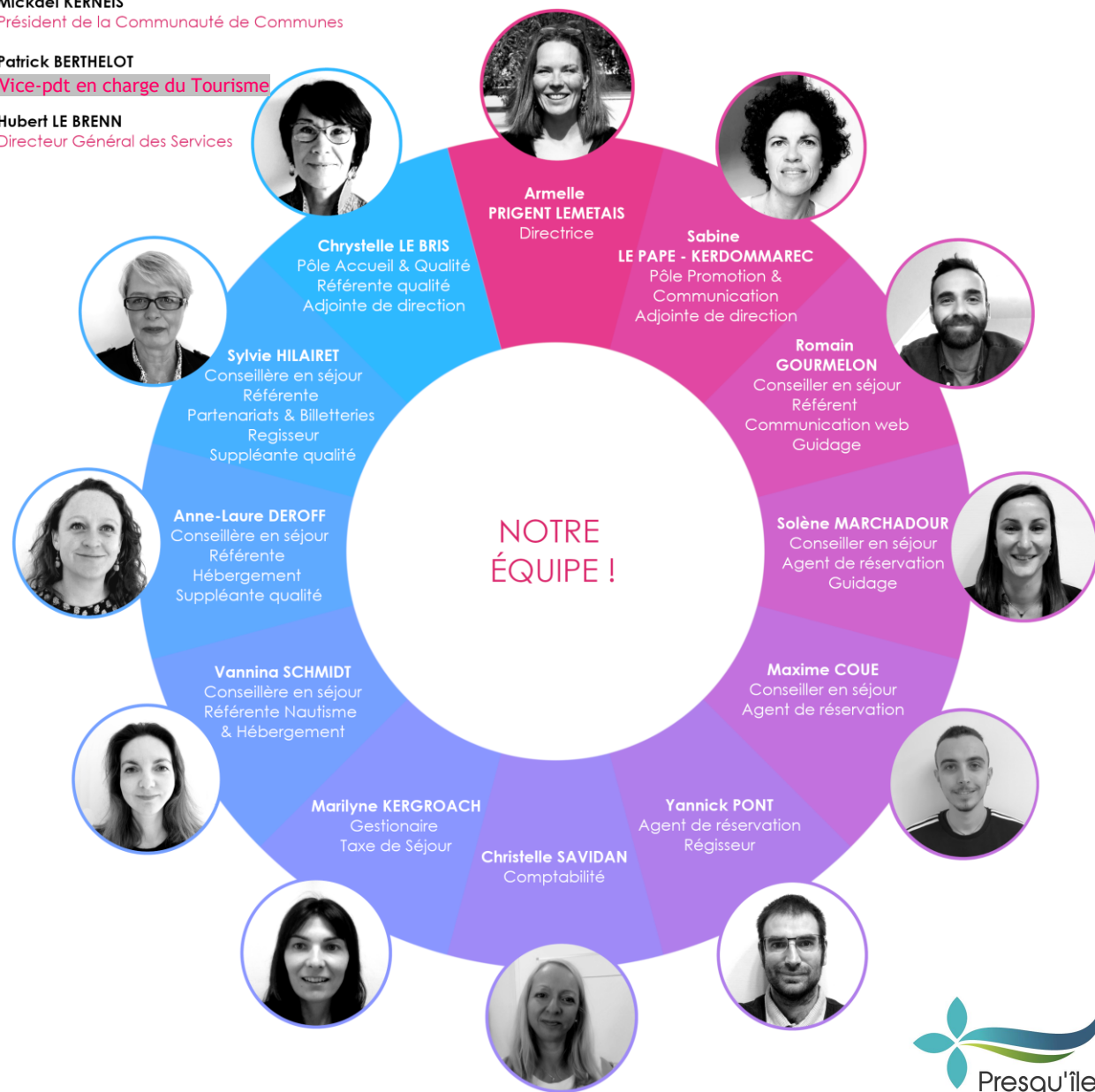




**Mickael KERNEIS**  
Président de la Communauté de Communes

**Patrick BERTHELOT**  
Vice-pdt en charge du Tourisme

**Hubert LE BRENN**  
Directeur Général des Services



## 2/ Présentation du service tourisme : les missions

### Promouvoir et valoriser les atouts du territoire

- ▶ Assurer la promotion touristique du territoire et de la destination
- ▶ Valoriser la destination et l'offre du territoire
- ▶ Concevoir et lancer des campagnes de communication
- ▶ Développer des stratégies sur les réseaux sociaux
- ▶ Suivre l'e-réputation
- ▶ Développer des outils de diffusion de l'information : site internet, application mobile.
- ▶ Faciliter le séjour : avant, pendant et après.



## 2/ Présentation du service tourisme : les missions, *suite*.

### Donner des conseils éclairés aux visiteurs et aux habitants

- ▶ Collecter, trier et hiérarchiser l'information touristique.
- ▶ Avoir une connaissance fine de l'offre du territoire = base de données
- ▶ Accueillir physiquement, par correspondance, virtuellement et hors les murs.



## 2/ Présentation du service tourisme : les missions, *suite*.

### Commercialiser le territoire

- ▶ Proposer un programme de visites guidées
- ▶ Concevoir des produits touristiques
- ▶ Développer une boutique
- ▶ Gérer une billetterie



Offices de  
Tourisme  
de France

## 2/ Présentation du service tourisme : les missions, *suite*.

- ▶ Coordonner les socio-professionnels
- ▶ Avoir un rôle d'apporteur d'affaires
- ▶ Fédérer les professionnels
- ▶ Accompagner les professionnels
- ▶ Structurer et contribuer à qualifier l'offre
- ▶ Impliquer les habitants



## 2 / Stratégie de l'Office de Tourisme de la Presqu'île de Crozon-Aulne maritime 2017-2020

Accueillir  
les  
visiteurs  
dans des  
conditions  
optimales

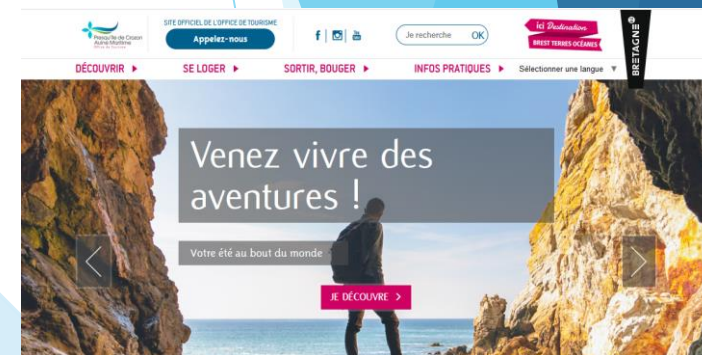
- **Bien connaître** et qualifier l'offre du territoire
- **Contribuer** à l'aménagement des bureaux d'accueil et de l'ensemble du territoire
- **Gérer l'accueil** physique et à distance de manière professionnelle



## 2 / Stratégie de l'Office de Tourisme de la Presqu'île de Crozon-Aulne maritime 2017-2020

Informier  
efficacement  
et de  
manière  
adaptée  
chaque  
clientèle et  
chaque  
partenaire

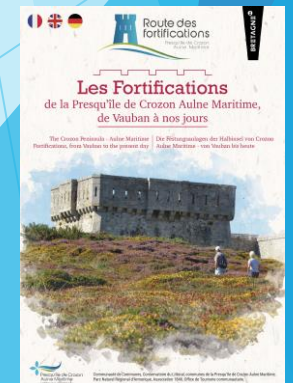
- **Connaitre** les habitudes des clientèles et adapter la communication
- **Se donner les moyens** techniques, humains et financiers pour une communication efficace
- **Développer le lien** avec les partenaires pour gagner en fluidité dans les échanges



## 2 / Stratégie de l'Office de Tourisme de la Presqu'île de Crozon-Aulne maritime 2017-2020

Promouvoir l'ensemble du territoire et ses activités de façon à le valoriser tout en le préservant

- **Mettre en cohérence** et en relation les aménités du territoire
- **Créer et accompagner** la création d'outils de valorisation de l'ensemble du territoire
- **Créer et diffuser** des contenus sur tous supports en privilégiant les outils numériques
- **Créer et encourager** les activités touristiques nouvelles



## 2/ Bilan des actions réalisées depuis 2017 : pôle accueil-qualité.

- ▶ Transfert de la compétence Tourisme à la CCPCAM
- ▶ Renouvellement de la Marque Qualité Tourisme en 2019
- ▶ Renouvellement du classement en Catégorie 1 en 2019
- ▶ Classement des communes en Communes touristiques
- ▶ Organisation de 8 bureaux d'accueil
- ▶ Statistiques de fréquentation
- ▶ Suivi du service Taxe de séjour
- ▶ Appel à partenariats / Représentation de 283 partenaires en 2020.



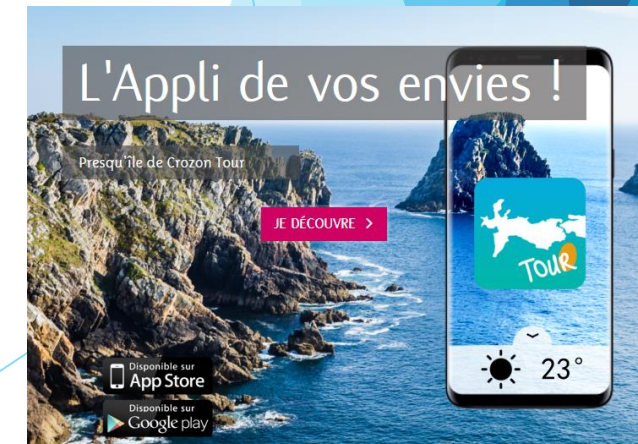
## 2/ Bilan des actions réalisées : pôle accueil-qualité, suite.

- ▶ Organisation de la bourse d'échanges annuelle
- ▶ Gestion du service SNCF et des billetteries
- ▶ Nomination d'une référente randonnée et d'une référente nautisme au sein de l'équipe de l'office.
- ▶ Visites et classement des meublés. Nomination d'une référente hébergement.
- ▶ Accompagnements aux guidages



## 2/ Bilan des actions réalisées depuis 2017 : pôle promotion-communication.

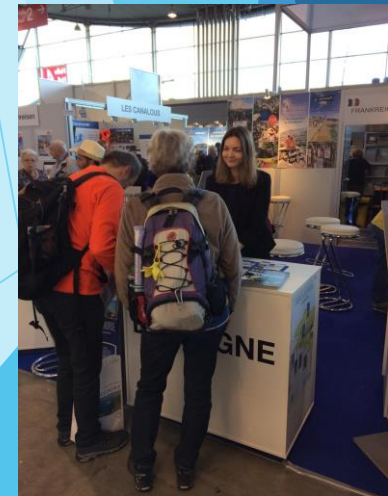
- ▶ Co-construction de la stratégie de développement touristique 2017-2019
- ▶ Animation de la stratégie de communication et supports numériques au service de nos clientèles phares : site internet, application mobile et réseaux sociaux.
- ▶ E-mailings réguliers et 4 newsletters / an.
- ▶ Animation et diffusion du collectif pour le Pass' Musées en Presqu'île.



## 2/ Bilan des actions réalisées depuis 2017 : pôle promotion-communication.



- ▶ Reprise de l'animation de la Route des Fortifications.
- ▶ Travail en réseau : CRT Bretagne, Sensation Bretagne : 25 stations littorales, Destination Brest Terres Océanes, Agence Finistère 360° Tourisme et Nautisme.
- ▶ Présence à quatre salons grand public / Reportages photos et vidéos annuels / Relations presse : 15 parutions nationales /an.



## 2/ Bilan des actions réalisées depuis 2017 : pôle promotion-communication, suite.

- ▶ Accompagnement de l'étude d'impact économique Festival du Bout du Monde
- ▶ Accompagnement de la démarche Site d'exception
- ▶ Accompagnement du schéma global d'accueil en forêt
- ▶ Soutien aux commerçants et acteurs du tourisme : #JaimeMonCommerce
- ▶ Rencontres Unions des commerçants
- ▶ Campagnes de relance : annonce réouverture post confinement et séduction des vacanciers.



# 3/ Cadre d'action : statuts et règlement intérieur.

## Régie à autonomie financière et présentation du budget.

## 3/Service Tourisme : un Service Public Industriel et Commercial

Mode de gestion : régie à autonomie financière,

- Personnalité morale : CCPCAM / Président,
- Des statuts,
- Un règlement intérieur,
- Un comptable public : le trésorier de Crozon,
- Un(e) directeur(trice) de régie (cadre A de la fonction publique)
- Un budget annexe et autonome,
- Du personnel de droit privé.

### 3/ Le budget de l'Office de Tourisme communautaire en quelques lignes

#### Principales dépenses au BP 2020 : 860 000 €

- Charges à caractère général : **244 600 € (28%)**
- Personnel : **498 700 € (58%)**
- Divers : **114 929 € (13%)**

#### Principales recettes au BP 2020 : 860 000 €

- Ventes de produits : **96 961 € (11%)**
- Versement CCPCAM : **192 692 € (22%)**
- Report N-1 : **255 928 € (29%)**
- Taxe de séjour : **310 000 € (36%)**

## 4/Besoins et attentes en matière de formation :

- **Visite des bureaux d'accueil** avant la fin septembre : proposition lundi 28/09.
- **Visite accompagnée sur le terrain**, projets en cours : Breizh Odyssée - Landévennec, site de Térénez - Rosnoën, pointe des Espagnols - Roscanvel, St-Hernot - Crozon.
- **Visite des musées**
- ...

## 4/Questions diverses

- Choix du jour et de l'heure du Conseil d'Exploitation.  
(fiche jointe à compléter)





Presqu'île de Crozon  
Aulne Maritime  
Office de Tourisme

Merci de votre attention