

# Commission Culture N°2

## Mandat 2020-2026



Presqu'île de Crozon  
Aulne Maritime  
Communauté de communes

# Ordre du jour

## 1. Le Projet Culturel de Territoire

1. Le cadre et les objectifs
2. L'état des lieux
3. La suite à donner

## 2. Inauguration de l'Améthyste

1. Point sur les travaux et les visuels
2. Programmation : proposition de grands principes

## 3. Organisation de la Saison Culturelle

- Proposition d'un schéma décisionnel et opérationnel
- Principes généraux pour la construction d'une saison culturelle

## 4. Questions diverses

# 1. Le Projet Culturel de Territoire

1.1. Le cadre et les objectifs

1.2. L'état des lieux

1.3. La suite à donner

# 1. Le Projet Culturel de Territoire

## 1.1. Le cadre et les objectifs

Cadre par  
Culture Lab 29



culture•lab<sup>29</sup>

L'AGENCE CULTURELLE DU FINISTÈRE

ACCOMPAGNEMENT • CONSEIL • FORMATION



# PÔLE

## FORMATION PROFESSIONNELLE

### Mission

Développer une offre de formations professionnelles en phase avec les grands enjeux du secteur culturel

# PÔLE

## INFORMATION RESSOURCES ACCOMPAGNEMENT

### Mission

Accompagner les acteurs culturels et les équipes artistiques vers la réalisation de leurs projets et favoriser les coopérations

# PÔLE

## CULTURE ET TERRITOIRES

### Mission

Porter une réflexion sur le rôle et les enjeux de la culture dans le développement des territoires et accompagner les intercommunalités dans la mise en place de leur projet culturel de territoire (PCT)



# L'équipe



**Florence Magnanon**

Directrice



**Ronan Pellay**

Responsable administratif  
et financier | Infos juridiques



**Christine Argenté**

Responsable formation



**Elsa Landreau**

Assistante formation



**Gaëlle Mogentale**

Chargée de développement  
culturel territorial  
Coordinatrice du pôle  
culture et territoires  
Enseignements artistiques  
Référente musique



**Isabelle Brochard**

Chargée de développement  
culturel territorial  
Coordinatrice enseignements  
artistiques  
Référente danse



**Bruno Curunet**

Accueil | Communication

# **L'accompagnement aux Projets Culturels de Territoires**

# LA CULTURE : QUELS ENJEUX POUR LES TERRITOIRES ?

- **Facteur de vivre-ensemble, de cohésion sociale** et support à la **construction de la citoyenneté**
- Des **droits culturels** pour tous les habitants et habitantes (art.103 Loi NOTRe / Loi CAP)
- **Facteur d'attractivité territoriale** et de **développement économique**

**Objectif : définir et mettre en œuvre une stratégie culturelle de territoire à l'échelle intercommunale, favorisant la cohérence et la complémentarité des initiatives culturelles, dans une démarche coconstruite avec les communes et les acteurs du territoire.**



# L'accompagnement de Culture

## Lab 29

**Bénéficiaires :** EPCI (élus et techniciens)

**Prérequis :**

- Être volontaire et engager l'EPCI par une délibération de l'exécutif
- Etre favorable à la mise en œuvre :
  - ✓ D'une démarche participative associant les communes, les acteurs culturels ou autres acteurs du territoire, ainsi que les habitant.e.s (droits culturels)
  - ✓ En interaction avec d'autres politiques sectorielles (social, jeunesse, économie, tourisme ...)

## Rôle de Culture Lab 29 :

- Accompagnateur et facilitateur (différent d'un cabinet conseil)
- Coordonnateur de l'accompagnement, en mobilisant les expertises spécialisées des membres de la CCOCOT \*


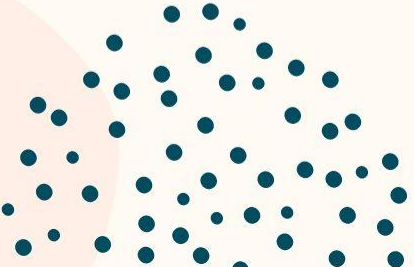
## Rôle de l'EPCI :

- Mettre en place un comité de pilotage représentant l'ensemble des communes + un comité technique
- Dédier des moyens humains et techniques pour coordonner la démarche localement

*\* CCOCOT = Commission Culturelle  
d'Observation et de Co-construction sur les  
Territoires / instance collaborative réunissant  
services culturels départementaux et structures ressources*



## Des exemples de prestations :

- Conseil méthodologique (définition des objectifs, processus méthodo, phasage, mobilisation des acteurs ...)
  - Préparation des réunions internes et avec les acteurs du territoire
  - Réalisation d'un questionnaire
  - Réalisation de cartographies de l'offre culturelle
  - Animation de concertations, comités de pilotage ...: techniques d'animation favorisant la participation et la co-construction
  - Analyse des données, regard externe
  - Mise en perspective avec d'autres territoires
- 
- 

# ETAPES DE L'ACCOMPAGNEMENT

- + Récolter et organiser les données quantitatives et qualitatives (ensemble)
- + Identifier et analyser les enjeux (ensemble)
- + Partager les dynamiques observées (CL29, EPCI et les acteurs)

## 1. Définir le cadre d'intervention

- + Comprendre les attentes des élus du territoire et formaliser les objectifs (CL29)
- + Mettre en place les instances de gouvernance et de pilotage (EPCI)
- + Définir les modalités d'implication des acteurs et des habitants dans la démarche (ensemble)
- + Prévoir le cadre méthodologique et le calendrier (ensemble)

## 2. Réaliser un diagnostic culturel partagé

- + Prioriser les axes de développement du projet culturel ; (EPCI)
- + Élaborer différents scénarios d'actions ; (ensemble)
- + Définir les moyens humains et financiers ; (EPCI)
- + Partager le projet de la collectivité et le formaliser (EPCI)

## 3. Construire un projet culturel pour le territoire

## 4. Mettre en œuvre et ajuster

- + Réaliser la mise en œuvre et coordonner les actions (EPCI)
- + Se doter d'outils de pilotage pour le suivi des projets (EPCI)
- + Poursuivre la concertation avec les acteurs (EPCI)



# ECHANGES – QUESTIONS

# 1. Le Projet Culturel de Territoire (PCT)

## 1.2. Etats des Lieux

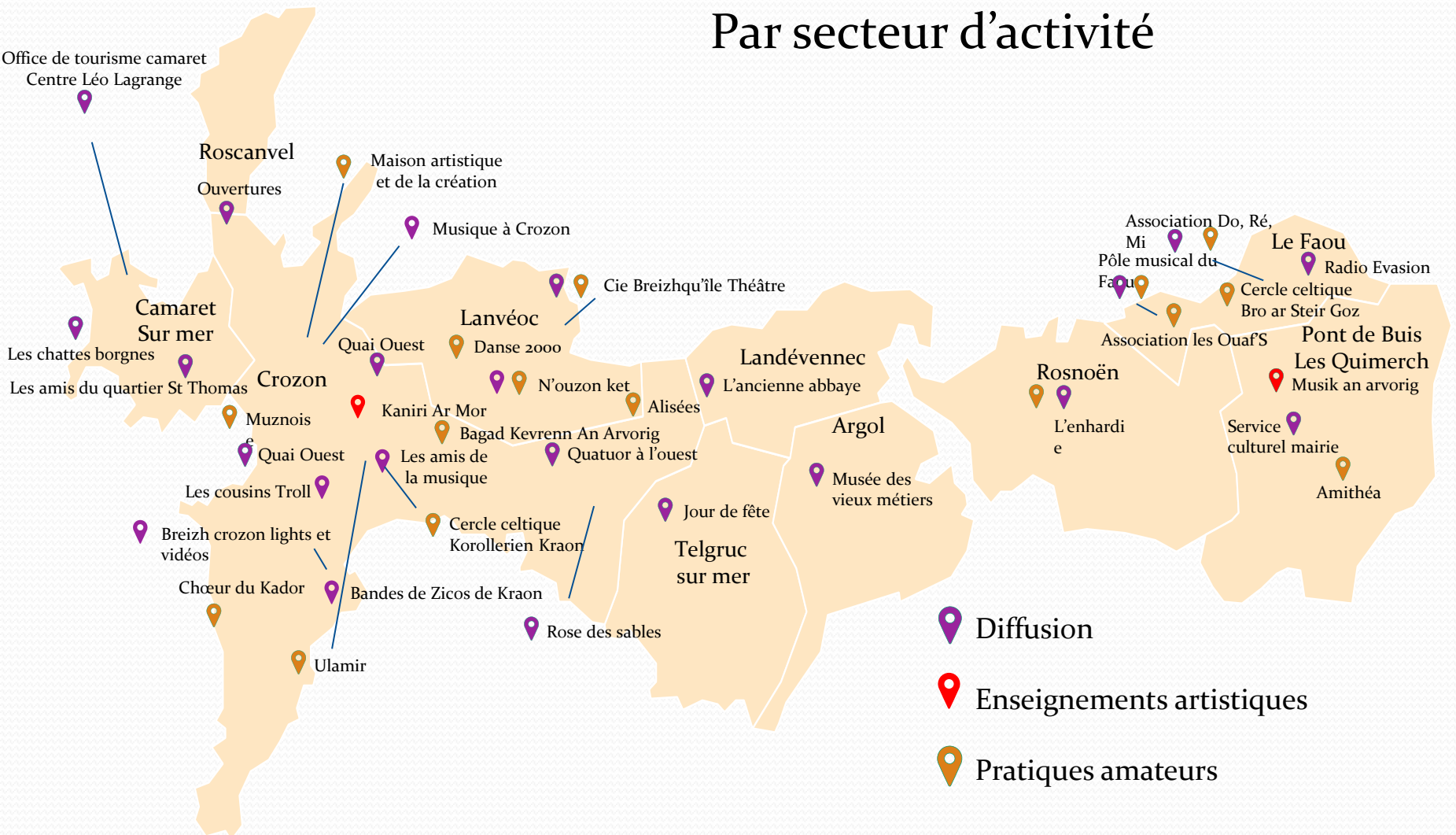
*Retour sur le diagnostic et les cartographies réalisés*

### **Cartographies des structures culturelles de la CCPCAM**

- Structures culturelles par secteur d'activité
- Structures culturelles par discipline
- Festivals/rencontres
- Bibliothèques
- Patrimoine/musées
- Cinémas
- Arts plastiques
- Compagnies artistiques

# Structures culturelles

## Par secteur d'activité



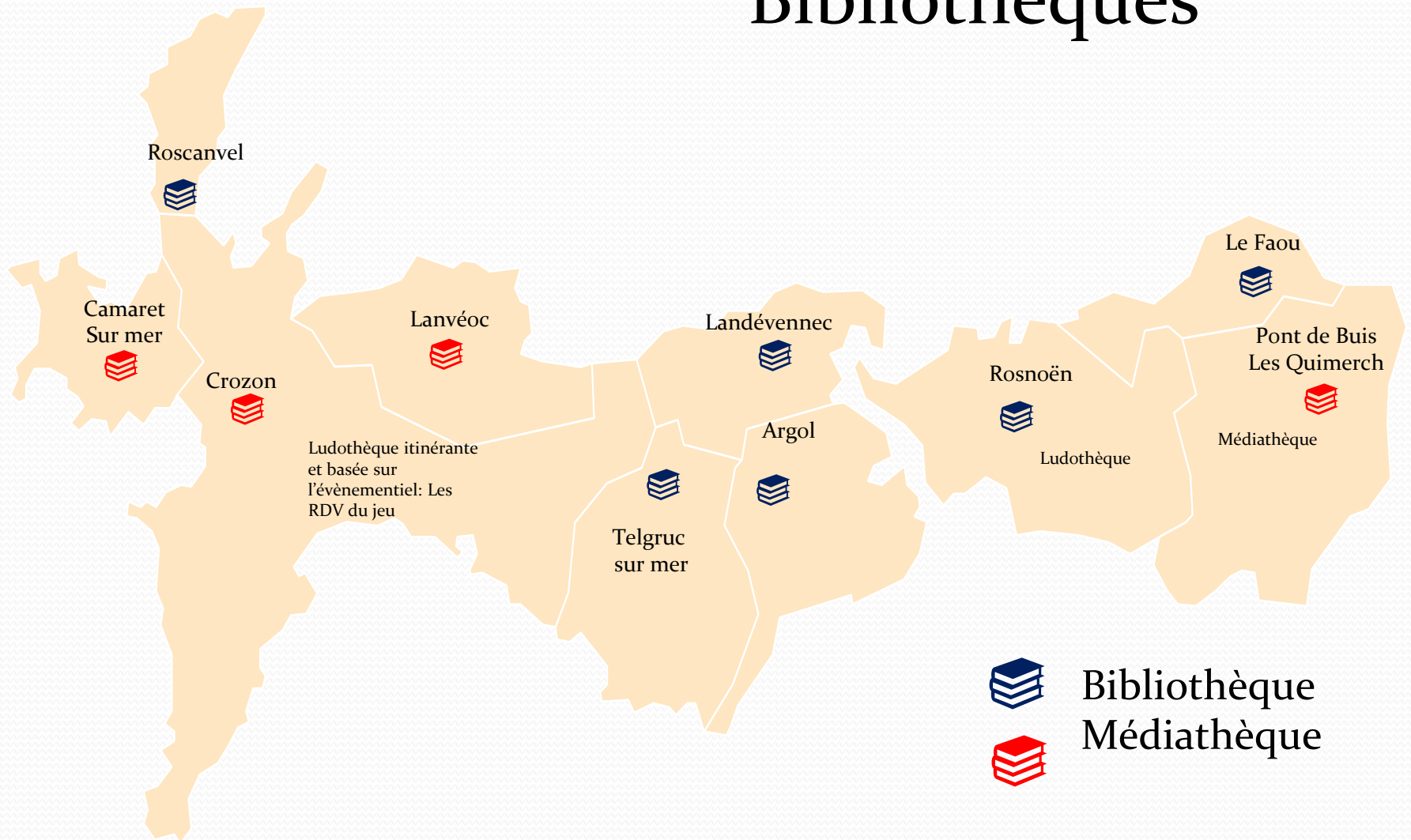
# Structures culturelles par discipline



# Festivals / rencontres



# Bibliothèques



# Patrimoine-Musées

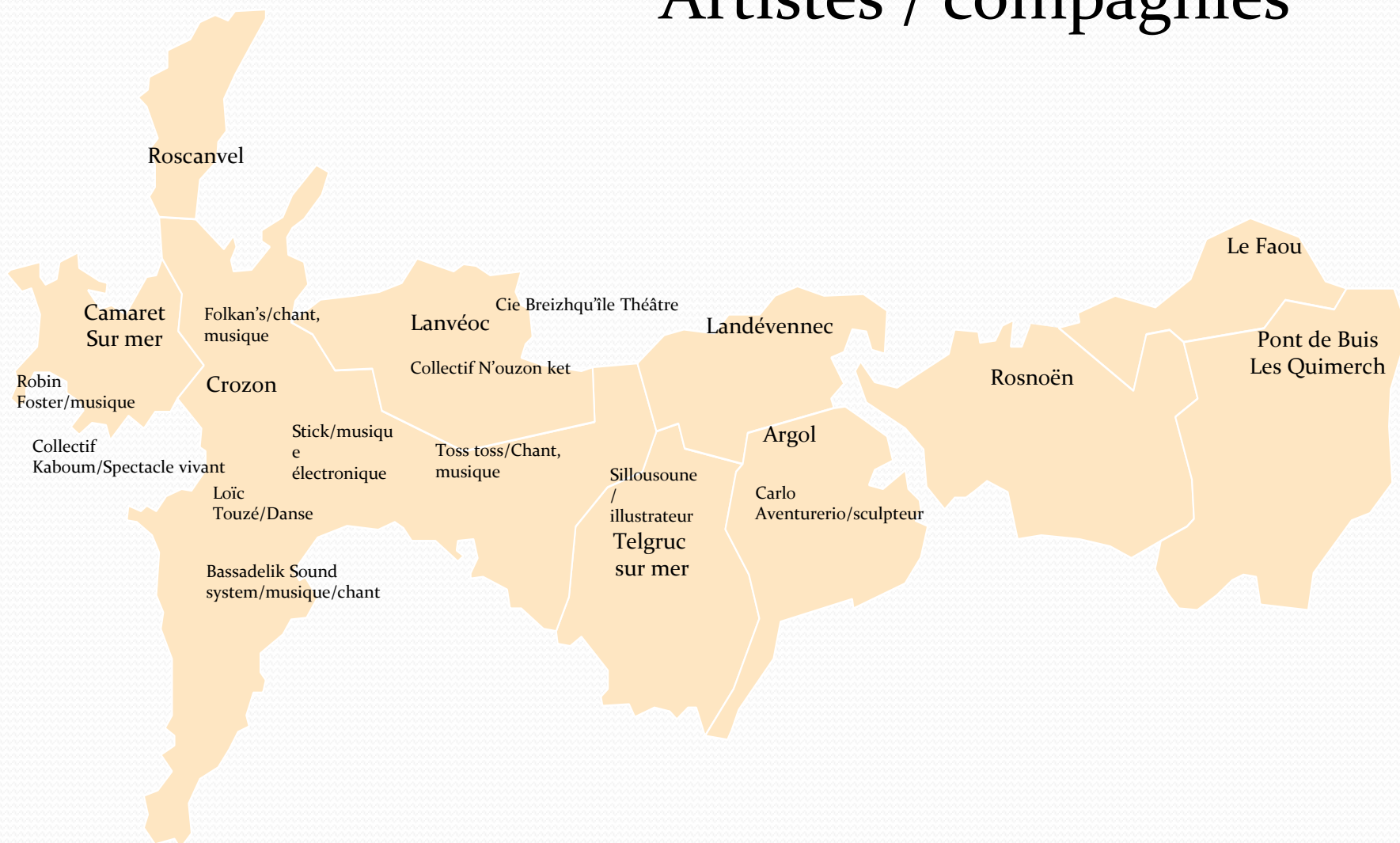


# Structures arts visuels

## Arts plastiques



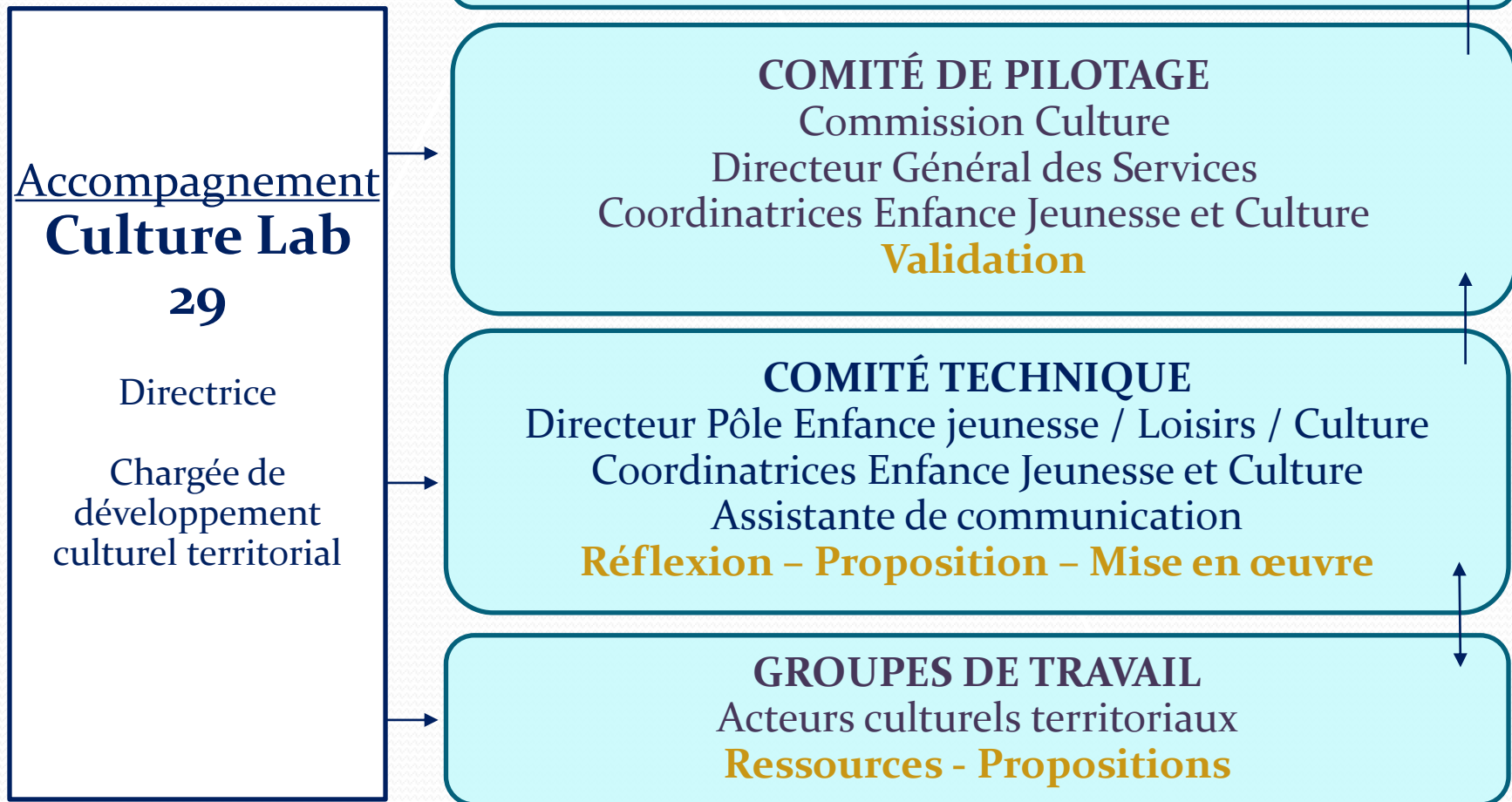
# Artistes / compagnies



# 1. Le Projet Culturel de Territoire (PCT)

## 1.3. Suite à donner

### 1.3.1. Schéma opérationnel



# 1. Le Projet Culturel de Territoire (PCT)

## 1.3. Suite à donner

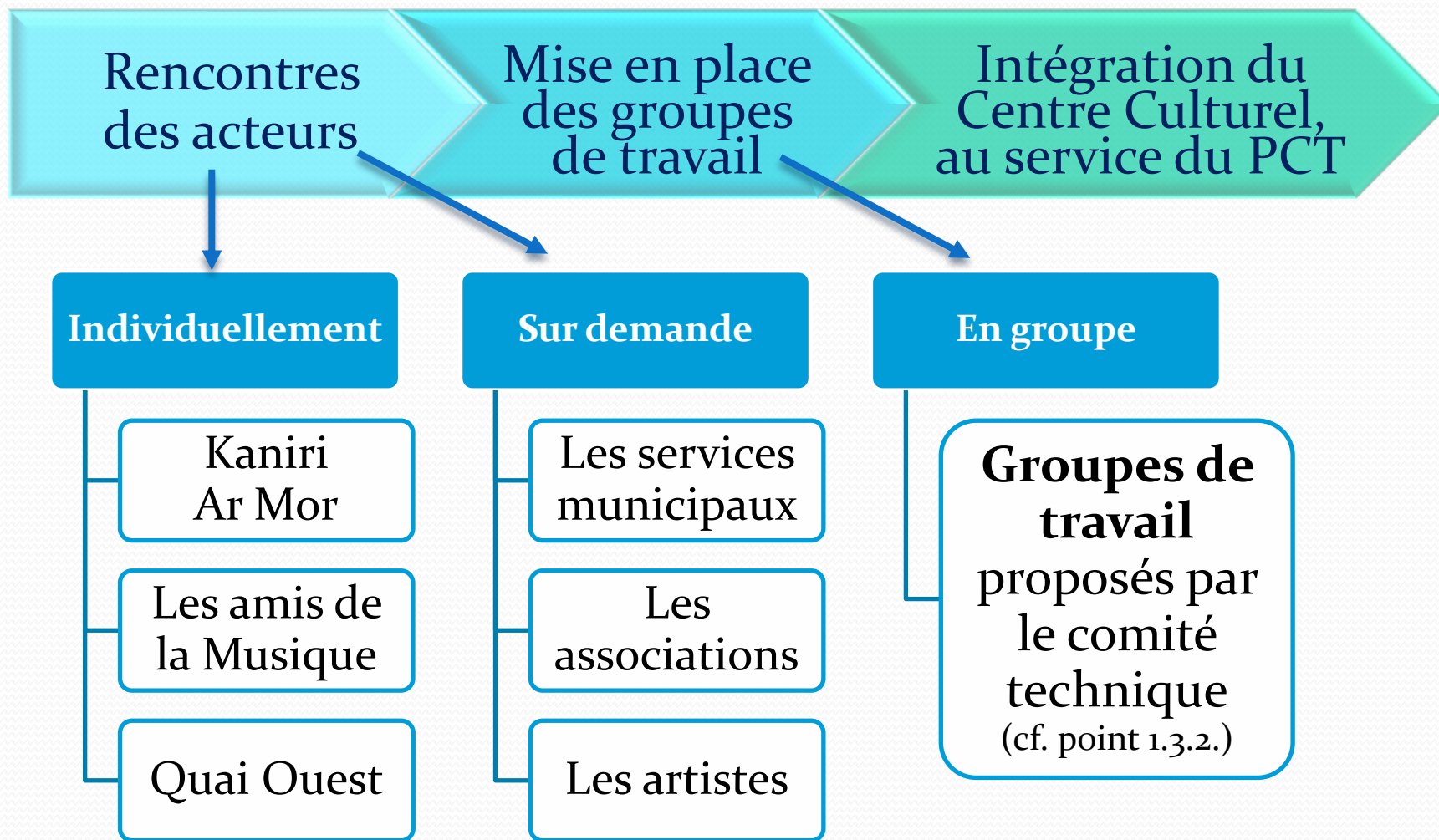
### 1.3.2. Propositions de groupes de travail

Réflexions 2019	Nouvelles propositions	Objectifs et missions
Enseignements artistiques	Enseignements artistiques	<ol style="list-style-type: none"><li><b>1. Interconnaissance et fédération des réseaux</b></li><li><b>2. Identification des besoins et attentes</b></li><li><b>3. Propositions d'actions</b> (exemples : rayonnement de la communication, projets commun, développement d'outils, programmation,...)</li></ol>
Spectacle vivant	<b>Spectacle vivant*</b>	
Lecture publique	<b>Lecture publique</b>	
Patrimoine	<b>Bretagne et patrimoine</b> <i>Langue, patrimoine naturel et bâti</i>	
Cinéma	<b>Image</b> <i>Arts visuels, numériques et plastiques</i>	
	<b>Musiques*</b>	

# 1. Le Projet Culturel de Territoire (PCT)

## 1.3. Suite à donner

### 1.3.3. Démarche –rencontre des acteurs locaux



# 1. Le Projet Culturel de Territoire

## QUESTIONS et VALIDATIONS

- Schéma opérationnel
- Groupes de travail
- Démarche de rencontre des acteurs

## 2. Inauguration de l'Améthyste

2.1. Point sur les travaux et les visuels

2.2. Programmation : proposition de grands principes

## 2. Inauguration de l'Améthyste

### 2.1. Point sur les travaux et visuels

#### 2.1.1. Travaux

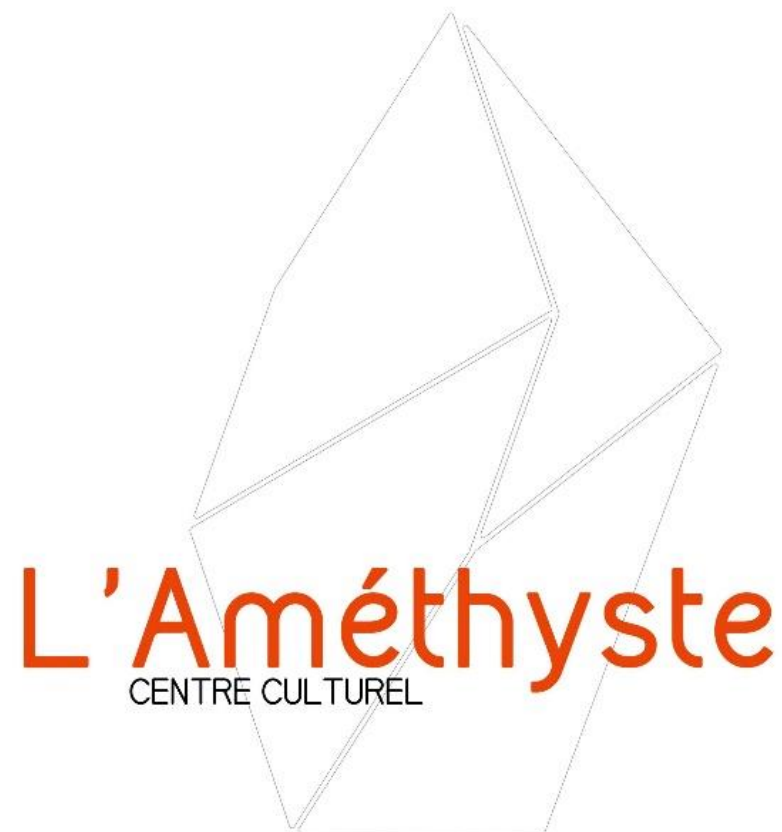


## 2. Inauguration de l'Améthyste

### 2.1.2. Visuels



1



2

## 2. Inauguration de l'Améthyste

### 2.1. Visuels



## 2. Inauguration de l'Améthyste

### 2.2. Programmation : grands principes

#### 2.2.1. Lignes directrices

**Donner le ton** : des propositions de qualité, « exigeantes pour tous »

- Différentes disciplines
- Différents formats
- Différentes origines (artistes locaux et extérieurs)

**Ouvrir grand les portes** : une place pour chacun, des propositions pour tous

- Un travail en amont
- Amateur, acteur, bénévole, public,...
- Importance des scolaires, des jeunes

**Une co-construction** avec les acteurs locaux.

- Associations culturelles pour les scènes ouvertes
- Opérateurs culturels
- Expression des enseignements et pratiques

**Un esprit de fête** autour de la naissance du premier Centre Culturel du territoire.

- Des formes festives type cirque, concerts,...
- Un lien avec l'espace extérieur (travail avec les artistes pour le lien territoire, rue, salle et scène)

## 2. Inauguration de l'Améthyste

### 2.2. Programmation : grands principes

#### 2.2.2. Titre

Bienvenue à l'Améthyste

L'Améthyste entre en piste

En piste !    En service    Inaugurafest à l'Améthyste    L'Améthyste en fête  
Miz Kultur    FESTIV'Améthyste    Le mois de la culture    Ouverture  
Fêtons l'A[mai]THYSTE    Tapis rouge à l'Améthyste !    L'Améthyste fait son twist  
Bouillon de culture à l'Améthyste    Ame et sens    De la mer au ciel, on s'élève!

**L'Améthyste: première !**

L'évasion    Arrivée au cap

Première(s) rencontre(s)    Premier(s) rendez-vous    Premières pépites

Premiers sens    Premiers éclats    Les prémices    Premières fois

Les états d'Améthyste    **Les éclats d'Améthyste**

L'entame de l'Améthyste    **L'Améthyste: 1<sup>er</sup> acte**    La Dame Méthyste

Améthyste novatrice    L'Améthyste sans artifices    L'Améthyste s'hérisse

L'Amatrice    Il était une fois...    Lever de rideau sur l'Améthyste    La nouvelle  
aventure    Roulement de tambour    L'entrée des artistes    L'éclosion

Sous-titre :

*Aux portes de la Culture, ouverture de l'Améthyste*

*L'Améthyste, comme à la maison*

*Inaugurons le Centre Culturel du territoire*

*L'Améthyste vous ouvre ses portes*

*Retrouvons-nous pour inaugurer l'Améthyste*

***Fêtons le Centre Culturel Presqu'île de Crozon – Aulne Maritime***

## 2. Inauguration de l'Améthyste

### 2.2. Programmation : grands principes

#### 2.2.3. Proposition de planning : mois de MAI 2021

LUNDI	MARDI	MERCREDI	JEUDI	VENDREDI	SAMEDI	DIMANCHE
En amont en avril (phase de test et d'accompagnement): - Une conférence « mercredi de la découverte » - Un Temps pour les agents de la Comcom et élus ? - Des actions dans les centres de Loisirs, EHPAD, scolaires...				? 30 avril <b>Officiels + intermédies pro</b>	1 <sup>er</sup> mai <b>Publics</b> Visites + interm. pro	2
3	4	5 mai Conférence <i>L'Améthyste</i>	6	7	<b>Scènes ouvertes Spectacle</b> 1 <sup>ère</sup> partie : les amateurs Soirée : programmation par les acteurs du territoire	
10	11 Visite + projet collèges	12	13 <i>Ascension</i>	<b>Scènes ouvertes Musiques</b> 1 <sup>ère</sup> partie : les amateurs Soirée : les prog. par les acteurs du territoires 1 jour par Style		
17. Scolaires : Visite + spectacle	18. Scolaires : Visite + spect. Soir : Tout public	19	20. Scolaires : Visite + spectacle	21. Scolaires : Visite + spectacle	22. <b>Fête de la Bretagne</b>	23
24	25. Visite + projet collèges	26	27	28. Répét. Publique ?	29. <b>CONCERT</b>	30
31	1 <sup>er</sup> juin des écritures					

## 2. Inauguration de l'Améthyste

### 2.2. Programmation : grands principes

#### 2.2.4. Liens avec les publics, travail en amont

Récoltes de  
paroles et sons  
radiophoniques  
interviews

- En amont (tous publics)
- Sur place à l'Améthyste
- Ex: travail avec radio Evasion

Créer une  
attente

Création  
plastique

- Commande à un artiste  
(ex : Thomas Langrand)

Laisser des  
traces

Création  
collective

- Intervention d'un artiste
- (Ecoles, ALSH, EHPAD,...)

Rayonner  
sur le  
territoire

## 2. Inauguration de l'Améthyste

### 2.2. Programmation : grands principes

#### 2.2.5. Schéma décisionnel

##### **CELLULE PROGRAMMATION - Décision**

- Président
- Vice-président en charge de la Culture
- Directeur Général des Services
- Coordinatrice Culture

##### **COMITE DE PILOTAGE - Validation des grands principe**

- Commission Culture
- Directeur Général des Services
- Coordinatrices Enfance Jeunesse et Culture

##### **COMITE TECHNIQUE – Réflexion – proposition – mise en œuvre**

- Directeur Pôle enfance jeunesse, loisirs, culture
- Coordinatrices Enfance Jeunesse et Culture
- Responsable et Assistante de communication
- Régisseur technique et animateur qualité sécurité
- Apprentie

##### **ACTEURS CULTURELS TERRITORIAUX ET PARTENAIRES - Ressources - Propositions**

## 2. Inauguration de l'Améthyste

### QUESTIONS et VALIDATIONS

- Ligne directrice
- Titre et logos
- Planning
- Travail en amont
- Schéma décisionnel

## 3. Organisation de la Saison Culturelle

3.1. Proposition de schéma décisionnel et opérationnel

3.2. Principes généraux pour la construction d'une saison culturelle

### 3. Organisation de la saison culturelle

#### 2.3.1. Schéma décisionnel et opérationnel

##### **CELLULE PROGRAMMATION - Décision**

- Président
- Vice-président en charge de la Culture
- Directeur Général des Services
- Coordinatrice Culture

##### **COMITE DE PILOTAGE - Validation des grands principe**

- Commission Culture
- Directeur Général des Services
- Coordinatrices Enfance Jeunesse et Culture

##### **COMITE TECHNIQUE – Réflexion – proposition – mise en œuvre**

- Directeur Pôle enfance jeunesse, loisirs, culture
- Coordinatrices Enfance Jeunesse et Culture
- Responsable et Assistante de communication
- Régisseur technique et animateur qualité sécurité
- Apprentie

##### **ACTEURS CULTURELS TERRITORIAUX ET PARTENAIRES - Ressources - Propositions**

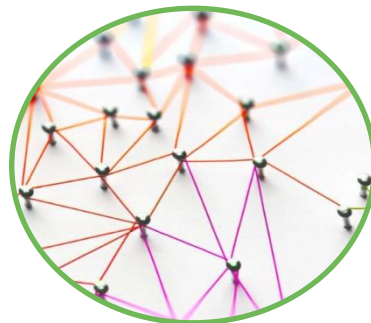
### 3. Organisation de la Saison Culturelle

#### 3.2. Principes généraux pour la construction d'une saison culturelle

##### 3.2.3 Partenariats et échanges



Echanges et complémentarité avec la programmation Finistérienne (lieux et acteurs):  
L'Archipel (Fouesnant),  
l'Arthémuse (Briec),  
la CCAS, Le Mac Orlan,  
Le Quartz, Quai Ouest ...



Partenariats avec les réseaux culturels finistériens et nationaux

- Danse (Résodanse)
- Jeune public (Très Tôt Théâtre),
- Bretagne en Scène
- ONDA (Office National de Diffusion Artistique)



Veille et cohérence avec les événements locaux ou nationaux (Fête de la Bretagne, Fête de la Science, Prévention Audition, Biennale de la Danse,....)

### 3. Organisation de la Saison Culturelle

#### 3.2. Principes généraux pour la construction d'une saison culturelle

##### 3.2.2. L'Améthyste - Programmation

### 30 rendez-vous annuels

- Complémentarité et cohérence de l'offre :
  - Usage par les acteurs culturels locaux (≈ 15 événements)
  - Programmation propre (≈ 15 événements)
- Programmation régulière et temps forts (type scènes ouvertes)

### Disciplines et formats

- Spectacle vivant  
Théâtre, Danse, Marionnette, Cirque, Humour ...
- Musiques  
Actuelles, classiques, traditionnelles, du monde ...
- Image  
Cinéma, Photo, Numérique, Arts plastiques ...

### Mixité des publics

- De tous les territoires
- Tous les âges  
Jeunes publics, familles, adultes ...
- Scolaires
- Praticiens amateurs  
via les écoles, etc.
- Experts et non-initiés
- Actions sociales

Exigence,

qualité,

pour tous

### 3. Organisation de la Saison Culturelle

#### 3.2. Principes généraux pour la construction d'une saison culturelle

##### 3.2.2. L'Améthyste – Programmation

### **EXEMPLE PROGRAMMATION Améthyste (140,000€)**

- 2 à 3 musiques actuelles
- 2 à 3 musiques classiques
- 1 à 2 musique du monde
- 2 à 3 RDV Théâtre (écritures classiques et contemporaines)
- 2 à 3 RDV Danse
- 1 à 2 RDV Cirque
- 1 Marionnette
- 1 à 2 Humour
- 1 à 2 petite enfance
- 3 à 4 RDV conférences
- 2 à 3 expositions
- Une ouverture à d'autres propositions : rue, etc.

### 3. Organisation de la Saison Culturelle

#### 3.2. Principes généraux pour la construction d'une saison culturelle

##### 3.2.2. L'Améthyste – Programmation

## TRAVAIL AVEC LES ACTEURS DU TERRITOIRE

### Accompagnement du service culturel et « Centre Culturel en Ordre de marche »

- **Proposition : avec les groupes de travail, imaginer des temps forts sous forme de « Scènes ouvertes »** (par exemple une 1<sup>ère</sup> partie pratiques amateurs puis une tête d'affiche)
  - Spectacle vivant : 2 temps forts
  - Scènes ouvertes musiques actuelles : 2 à 3 temps forts
  - Scènes ouvertes musiques classiques : 2 à 3 temps forts
  - Bretagne et patrimoine : 1 temps fort
- **Enseignements musicaux : 2 à 3 RDV**
- **Pratique amateur Danse : 1 à 2 RDV**
- **« L'école en scène » : 2 à 3 RDV**

# 3. Organisation de la Saison Culturelle

## QUESTIONS et VALIDATIONS

- Schéma décisionnel
- Grands principes

# 4. Questions diverses

## ❖ Visites de l'Améthyste :

- Les mardis 27/10 ou 3/11 de 13h30 à 14h30

## ❖ Prochains travaux de la Commission Culture :

- Invitation aux groupes de travail
- Prochaine réunion : la programmation, les budgets,...  
(Dates privilégiées par les élus : les lundis et mardis de 18h à 19h30).

## ❖ Questions ouvertes