



COMMISSION « Espaces naturels, Biodiversité, Climat, Energie »

Réunion du 16 septembre 2020

Membres présents :

Marc PASQUALINI (Président, LE FAOU)
Michèle CALVEZ (CAMARET/MER)
Gaëlle VIGOUROUX (CROZON)
Roger LARS (LANDEVENNEC)
Laurent GUILLON (LANVEOC)
Luc LEBRUN (PONT-DE-BUIS-LES-QUIMERCH)
Mathieu BILLON (ROSCANVEL)
Rolande BIZEC (ROSNOEN)
Yves LE MOIGNE (TELGRUC/MER)

Personnes excusées :

Jean-Michel FLOCH (ARGOL), Marine BELBEOC'H (agent en charge de la randonnée)

Participaient à la réunion :

Sarah BOILLOT, Sophie COAT, Ségolène GUEGUEN, Hubert LE BRENN, Yvan SIONNEAU

Ordre du jour

- Présentation des élus composant la commission
- Présentation de l'organisation et du service Espaces naturels (missions, actions, budgets ...)
- Préparation de la formation des nouveaux élus et des visites
- Questions diverses : modalités d'organisation des réunions ...

COMPTE-RENDU :

Cf. diaporama en annexe

1/ Présentation des élus composant la commission

2/ Présentation de l'organisation et du service Espaces naturels (missions, actions, budgets ...)

Le service est présenté par Hubert LE BRENN.

La gestion du site Natura 2000 est présentée par Ségolène GUEGUEN (chargée de mission).

La gestion de la Réserve naturelle est présentée par Sophie COAT (conservatrice).

Le service technique « sites et sentiers » est présenté par Yvan SIONNEAU (responsable).

La randonnée est présentée par Hubert LE BRENN.

La démarche Grand site de France est présentée par Sarah BOILLOT (chargée de mission).

Observations des membres :

- Il faudra faire attention à ce que l'OGS ne soit pas perçu comme une contrainte supplémentaire par les habitants
- Il est important de renforcer le lien avec les habitants qui demandent plus de réglementation face au tourisme de masse qui s'est développé cet été.

Les animations « environnement » sont présentées par Sarah BOILLOT (chargée de mission).

3/ Préparation de la formation des nouveaux élus et des visites

Le déroulé de la formation proposée aux nouveaux élus est présenté aux membres de la commission.

Marc PASQUALINI propose d'organiser cette formation au printemps 2021. La proposition est acceptée à l'unanimité. L'objectif est d'approfondir les sujets vus en réunion et d'aller sur le terrain voir la réalisation d'actions concrètes. Cette formation sera ouverte aux élus communaux et communautaires.

4/ Questions diverses

- **Organisation des réunions de la commission :**

Un sondage papier pour fixer les modalités d'organisation des réunions est transmis aux membres.

Les réponses cochées ont été reportées dans le tableau : le créneau qui convient le mieux est donc le jeudi de 16h à 18h (en dehors des veilles de vacances scolaires qui correspondent aux sessions du Conseil régional)

	9h00 – 10h30	10h30 – 12h00	14h00 – 16h00	16h00 – 18h00	18h00 – 20h00
MARDI	2	2	3	4	3
JEUDI	2	2	3	5	4

- **Y a-t-il un intérêt à ce que la maison en vente au-dessus de l'île Vierge soit achetée par la Région pour être détruite ?**

Il n'y a pas d'intérêt pour l'environnement. Il y a un impact paysager mais qui n'est pas lié à cette unique maison (beaucoup d'autres cas sur le littoral)



Commission Espaces naturels / Biodiversité / Climat / Energie

16/09/2020

VERSION 1 _ 17/01/2020

1

SOMMAIRE

1. Présentation des élus composant la commission
2. Présentation de l'organisation et du service
Espaces naturels (missions, actions, budgets ...)
3. Préparation de la formation des nouveaux élus et
des visites
4. Questions diverses : modalités d'organisation des
réunions ...



2



1. Présentation des élus composant la commission

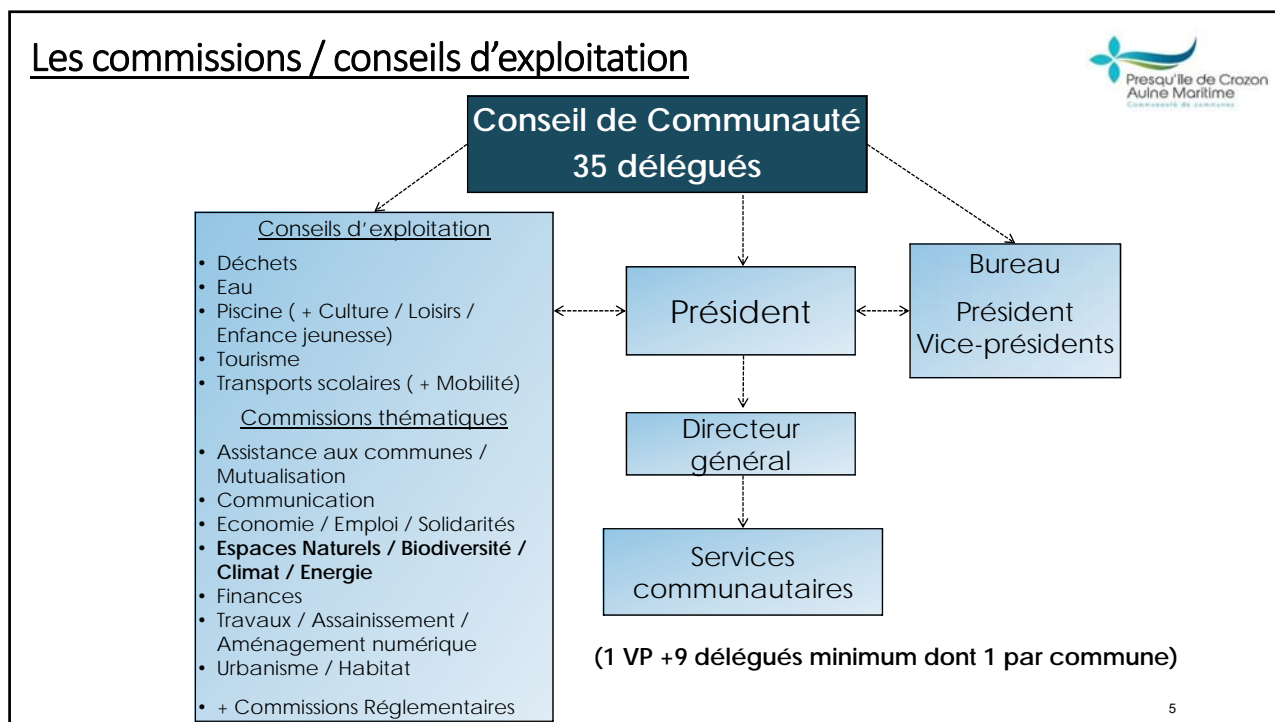
3

Les élus de la commission

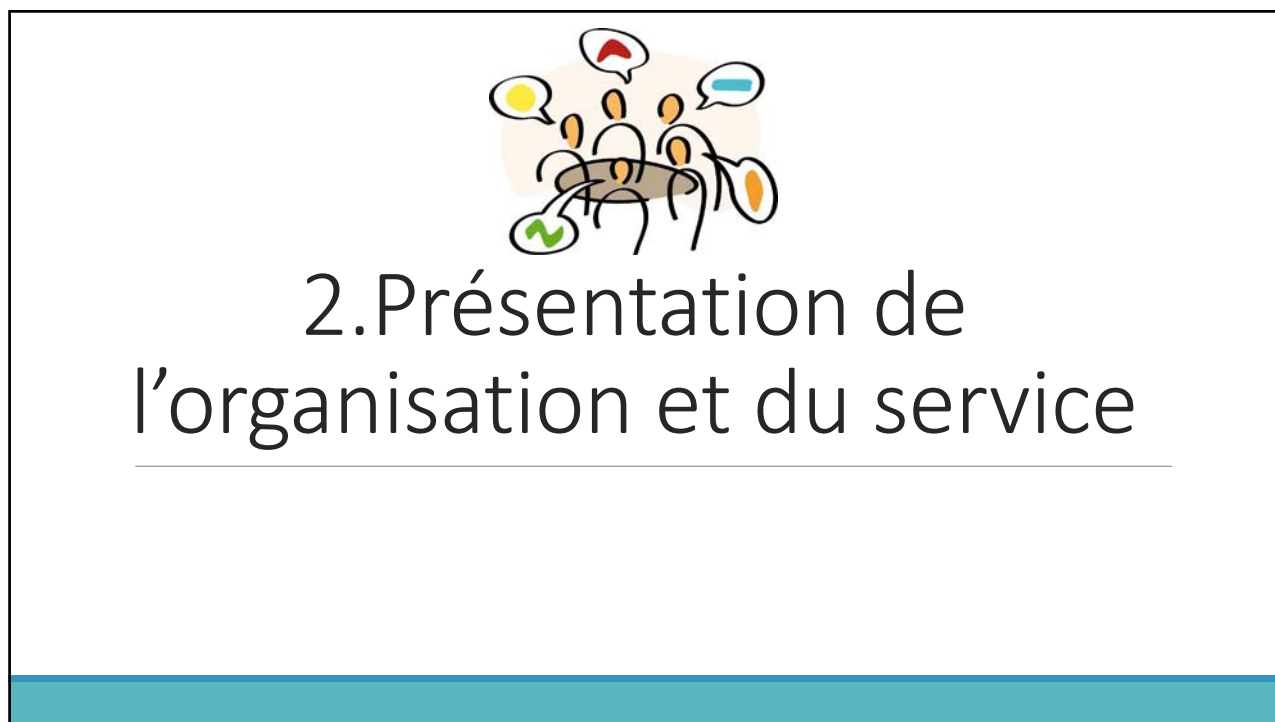
- 1 Président(e) : Marc PASQUALINI – LE FAOU
- 9 membres
 - ARGOL : Jean-Michel FLOCH (CC)
 - CAMARET/MER : Michèle CALVEZ (CC)
 - CROZON : Gaëlle VIGOUROUX (CC)
 - LANDEVENNEC : Roger LARS (CC)
 - LANVEOC : Laurent GUILLON (CC)
 - PONT-DE-BUIS-LES-QUIMERCH: Luc LEBRUN (CC)
 - ROSCANVEL : Mathieu BILLON (CM)
 - ROSNOEN : Rolande BIZEC (CC)
 - TELGRUC/MER : Yves LE MOIGNE (CC)



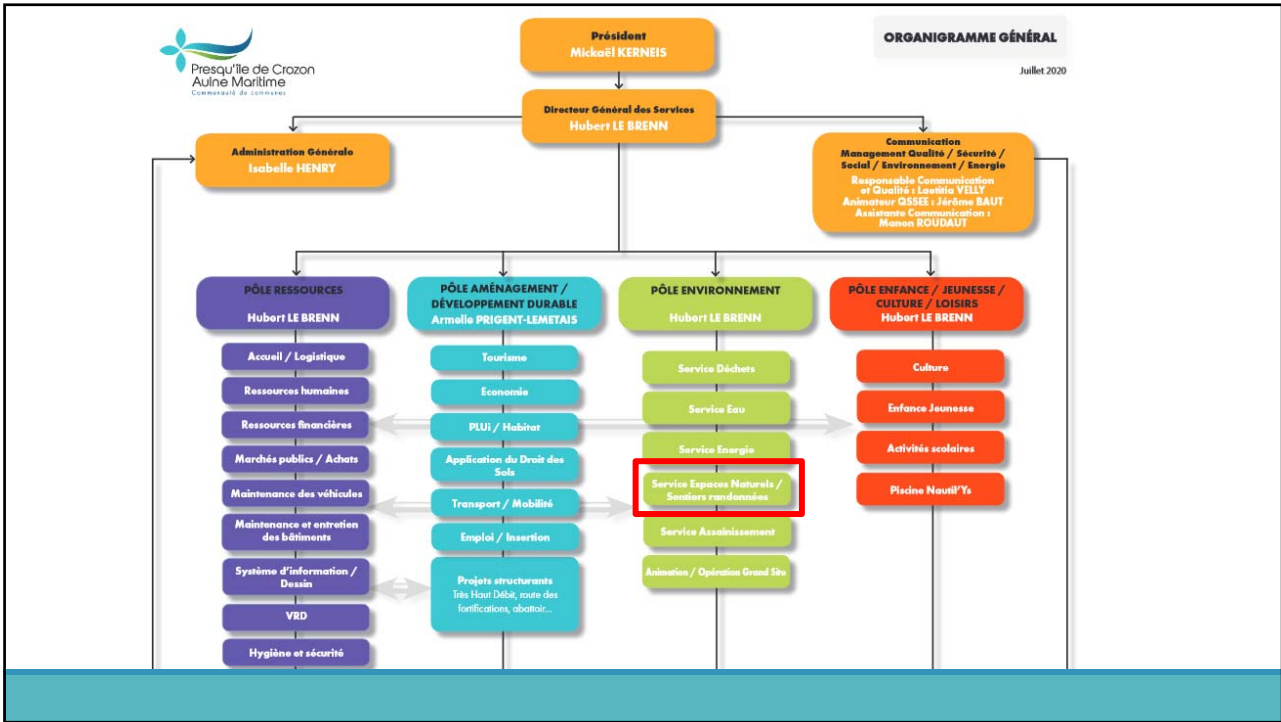
4



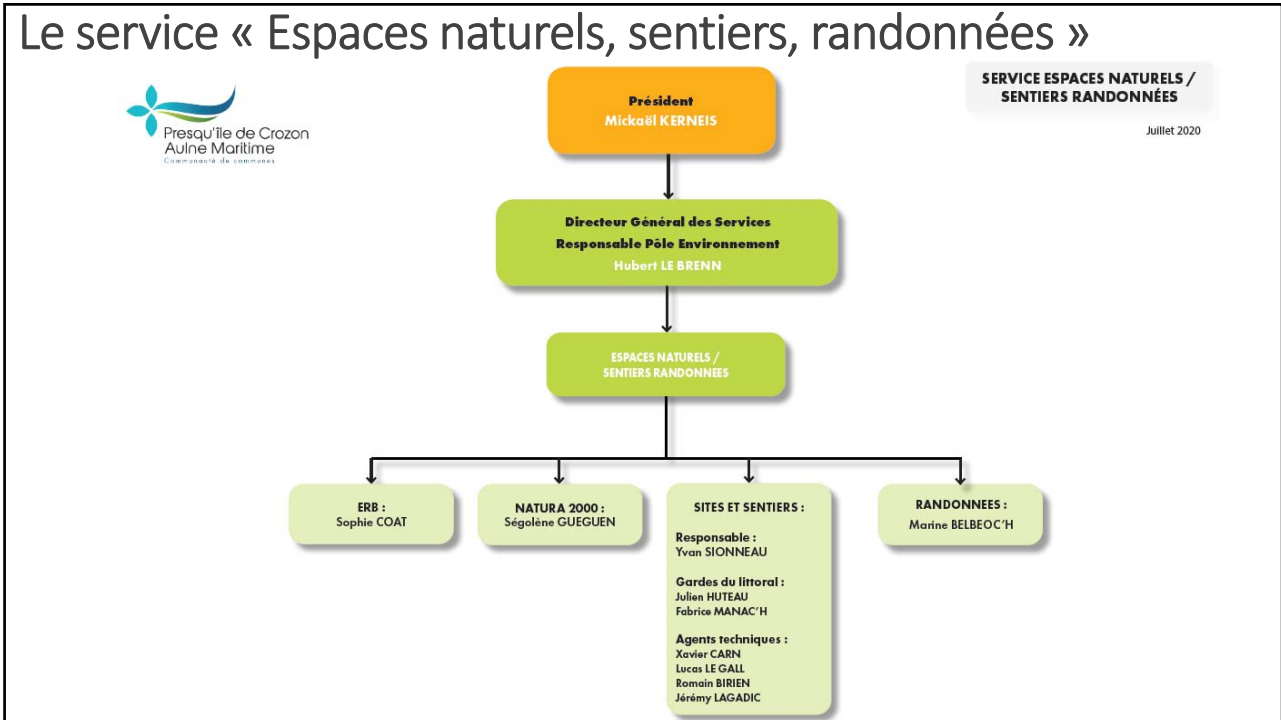
5



6

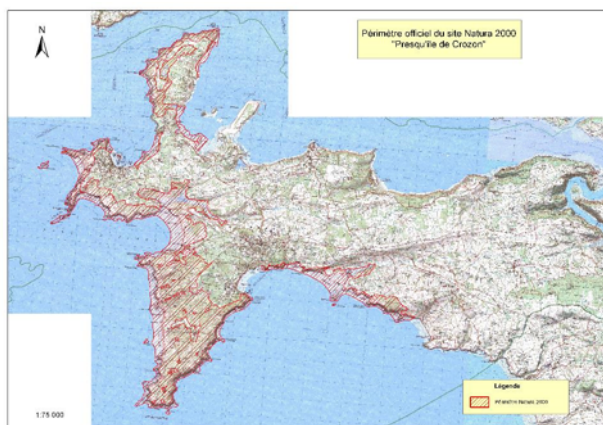


7



8

Site Natura 2000 « Presqu'île de Crozon »



- Outil de protection de la nature
- DOCOB validé en 2008
- Directive européenne
- géré par la CCPCAM
- 4423ha dont 3371 ha terrestres
- 631 ha d'habitats et 14 espèces d'intérêt communautaire

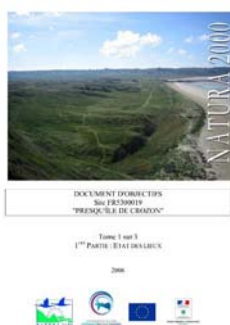
<http://presquile-de-crozon.n2000.fr/>

9

Actions



- programmées dans le Document d'objectifs (DOCOB)



Objectif 1 : Maintien et restauration des habitats d'intérêt communautaire

Objectif 2 : Maintien et restauration des populations d'espèces végétales et animales d'intérêt communautaire et de leurs habitats d'espèces

Objectif 3 : Assurer une information et une sensibilisation des acteurs et du public au sujet des espaces naturels

Objectif 4 : Vers une gestion du patrimoine naturel à l'échelle de la Presqu'île de Crozon

- présentées tous les 2 ans au comité de pilotage

10

Missions

- Animation du site
- Mise en place de contrats Natura 2000
- Sensibiliser



11

Exemples d'actions réalisées

- **Animation du site**
 - Liens avec les services de l'Etat et autres acteurs et gestionnaires
 - Conseils et aide pour les évaluations d'incidences
 - Animation de réunions (Copil, commissions...)
 - Suivis des programmes et réseaux



12

Exemples d'actions réalisées



■ Gestion

- Mise en place de Contrats Natura 2000
- Mise en place de chantiers bénévoles
- Participation aux projets de gestion des autres acteurs
- Travaux en régie



13

Exemples d'actions réalisées



■ Etudes et suivis

- Suivis faune flore
- Suivis des actions mises en œuvre
- Etudes complémentaires
- Mise en place du service Espaces Naturels



14

Exemples d'actions réalisées



■ Communication

- Articles dans Horizon
- Articles de presse
- Site internet
- Présentations (étudiants, colloques...)
- Edition guide Espaces naturels



15

Budget



- Natura 2000 financements européens (Etat et Europe)
- un poste à mi-temps :
- 24 170,29 €



16

La Réserve naturelle de la presqu'île de Crozon



- Outil de protection de la nature
- créée en 2013
- par la Région Bretagne (ERB)
- gérée par la CCPCAM
- 27 sites
- 158,5 ha
- 43 terrestres et 115 marins
- 79 propriétaires : 71 privés, 8 publics

<https://www.reservepresquiledcrozon.bzh/decouvrez-la-reserve/videos/>

17

Missions

- Protéger
- Gérer
- Valoriser et faire connaître

... le patrimoine naturel classé



18

Bilan des actions 2015-2019



■ Surveillance / Police

- balisage réglementaire et pédagogique
- commissionnement police
- procédure prélèvements



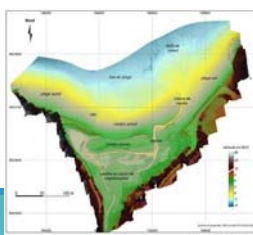
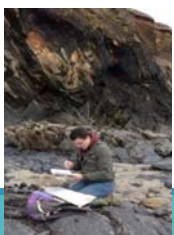
19

Bilan des actions 2015-2019



■ Acquisition des connaissances

- suivis des programmes de recherche
- suivis scientifiques (objets géologiques, faune, flore, habitats naturels, espèces invasives)



20

Bilan des actions 2015-2019



■ Gestion technique des sites

- débroussaillage, restauration d'habitats
- collecte des macrodéchets
- arrachage d'espèces exotiques envahissantes
- aménagement (protection des objets géologiques / sécurisation sites)



21

Bilan des actions 2015-2019



■ Accueil et sensibilisation

- création d'outils pédagogiques
- animations, expositions, conférences
- participation aux projets de territoire (Géopark)



22

Budget



Charges	Budget
Achat (équipement, matériel, uniforme documentation, signalétique, ...)	3 610
Services extérieurs (prestation animation, études scientifiques, gestion des sites, communication, déplacements, évènements...)	23 685
Charges de personnel (conservatrice, stagiaire, chef de service, RH, comptable, accueil, assurance)	46 705
Total	74 000 €

23

Plan de financement



Produits	budget	%
Région Bretagne	43 200	58
CCPCAM	20 000	15
Département 29	10 800	27
Total	74 000	100

24

Le service technique « sites et sentiers »

L'équipe:

- 2 gardes du littoral
- 4 agents techniques
- 1 responsable



25

Les Gardes du Littoral : Les missions



- Assurent la surveillance des espaces naturels du territoire (Assermentés sur les parcelles du Conservatoire du Littoral).

- Assurent le suivi et la mise en œuvre de la gestion sur les sites dont il est le référent.

- Viennent en renfort de l'équipe technique en cas de besoin.

26

Les Agents Techniques : Les missions



- Assurent la restauration et l'entretien des chemins d'intérêts communautaires.

- Assurent l'entretien et la mise en place des aménagements en espaces naturels.

- Mettent en œuvre la gestion écologique sur les sites en lien avec les gardes du littoral et le responsable de service

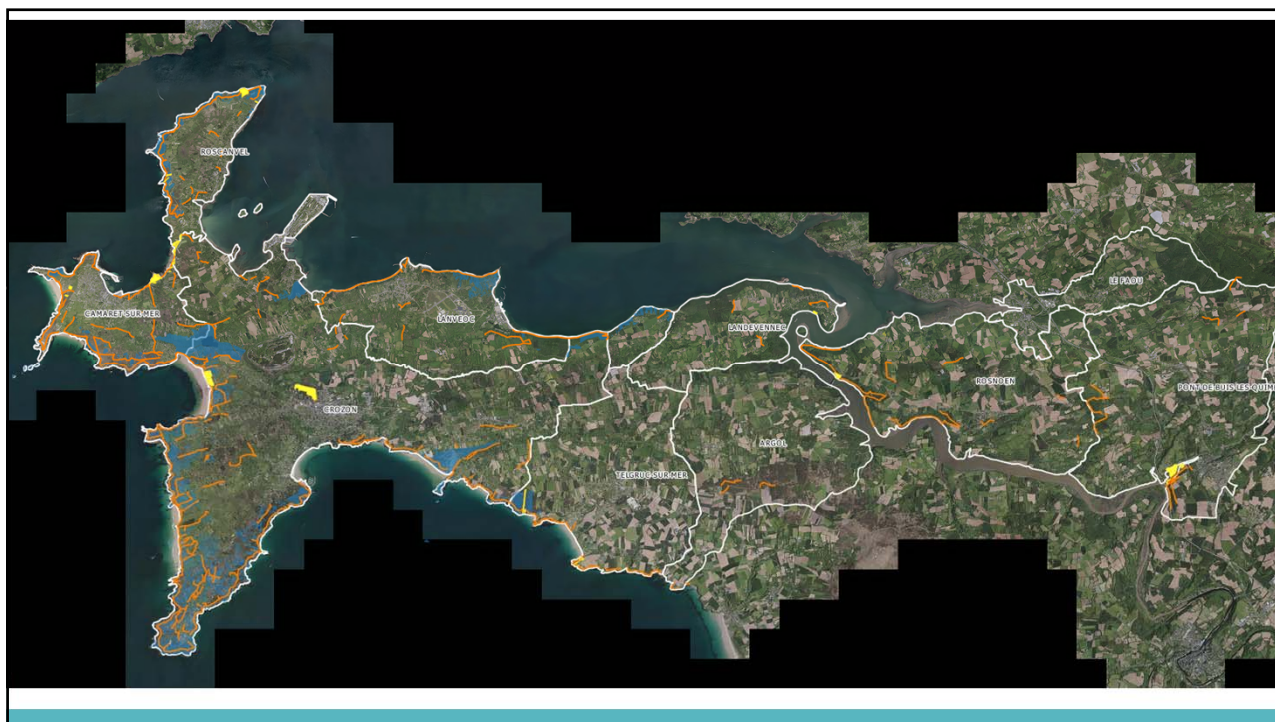
27

Actions

Gestion / Entretien / Conservation

- Propriétés Conservatoire du Littoral (1 203Ha)
- ENS Départementaux (57 Ha)
- Chemins d'intérêt communautaire (168 km)
- Déchets de plages
- Surveillance et sensibilisation
- Echouages des mammifères marins

28



29

Budget 2020

Fonctionnement

CHARGES	BUDGET
Achat (Equipement, matériel, habillement, carburant...)	15 948 €
Prestations extérieurs (Chantier d'insertion...)	45 830 €
Charges de personnel (Gardes du Littoral, Agents techniques, Responsables de services, Assurance, cotisations diverses, Formations...)	224 222 €

RECETTES	BUDGET
Département	60 000 €
CCPCAM	30 000 €
Communes	196 000 €

TOTAL : 286 000€

30

Budget 2020

Investissement

CHARGES	BUDGET	RECETTES	BUDGET
Matériel thermique / Informatique / Téléphonie	9 700,00 €	Département	12 438,00 €
Véhicules	126 358,54 €	Communes	32 000,00 €
Bâtiment	343 800,00 €	CCPCAM	435 450,54 €

TOTAL : 479 858,54€

31

Bilan de la saison 2020



Entretien des sentiers

- Passage de restauration des sentiers aux mois de mars et avril
- Entretien de l'ensemble du réseau communautaire du mois de mai au 15 juillet
- Second passage d'entretien entre le 10 août et le 30 Août
- Reprise des talus au cours du mois de septembre

32

Bilan de la saison 2020



Aménagement de site

- reprise de l'aménagement de Pen Had à Camaret au mois de mai
- Aménagement du Fort du Gouin
- Mise en défend de l'accès à l'île Vierge au mois de mai
- Protection de la dune à Lostmarc'h
- Réalisation d'une passerelle à Landévennec au mois de juillet
- Mise en sécurité de Falaises à Trez Bellec, au Portzic, à Dinan...

33

Bilan de la saison 2020



Gestion des espaces naturels

- Réouverture et restauration de la parcelle du Conservatoire à Porz Naye
- Suppression des espèces invasives (Baccharis, griffes de sorcières, crocosmia...) à Porz Naye, Pen Had, Portzic ...
- Suppression de pins sur des milieux sensibles
- Mise en place de l'exclos pour les gravelots à Morgat
- Mise en place des exclos à l'Aber pour la protection des colonies d'hirondelles de rivage

34

Bilan de la saison 2020



Police / Sensibilisation

- 1 198 infractions constatées en espaces naturels cet été (Camping sauvage, feux, chiens, accès aux plages interdites ...)



- 2 203 personnes sensibilisées à la réglementation et aux bonnes pratiques à avoir en espaces naturels

35

La randonnée

- Création, développement du réseau, coordination de l'entretien, promotion, communication, suivi et évaluation des sentiers de randonnée pédestre, vélo et équestre.
- Réalisation et suivi du schéma directeur des cheminements doux
- Création de nouveaux circuits (en cours : bois de Quézédé)
- Réalisation, mise à jour et gestion de fiches cyclo / Vtt



36

Démarche Grand Site de France

- **Pour qui ?**

Territoires avec sites emblématiques (sites inscrits/classés), soumis à une forte fréquentation.

- **Objectif**

Concilier l'activité économique/touristique du territoire avec la protection du patrimoine naturel (notamment la qualité des paysages).

- **Comment ?**

Opération Grand Site : soutien de l'Etat pour réaliser des aménagements
Labellisation Grand Site de France : Reconnaissance du travail réalisé

- **Où en est-on ?**

Etude diagnostic et opportunité d'une démarche Grand Site



37

Animations environnement

- **Animations scolaires**

- Eau, déchets, espaces naturels (milieux naturels ou espèces)
- Sorties, animations en classe
- 3 écoles : Crozon, Telgruc, Quimerc'h

- **Appel à projet mobilisation citoyenne sur l'énergie**

- Réseau des citoyens du climat (lancement fin septembre)
- Cafés énergie pour les publics précaires (en cours)
- Camion climat (à partir de 2021)
- Conférences/spectacles (à partir de 2021)



38



3. Préparation de la formation des nouveaux élus

39

Formation des nouveaux élus



Date : à fixer

Matin en salle (9h30-12h)

- Présentation du service espaces naturels (1h)
 - Introduction d'Hubert sur l'organisation du service
 - Historique et introduction sur les différents acteurs et leurs missions (Ségolène)
 - Présentation du service et de ses missions (Yvan)
- Présentation de la Réserve naturelle (Sophie) 30'
- Présentation de Natura 2000 (Ségolène) 30'
- Présentation de la démarche Grand site (Sarah) 30'

40

Formation des nouveaux élus



Repas : pique-nique sur le terrain

Après-midi sur le terrain (13h30-16h30) :

- Site du Veryac'h : réserve naturelle – géologie
- Pen Hir : Natura 2000 et aménagements
- Pen Had : dunes et travaux service esp nat.

41

Formation des nouveaux élus



½ journée avec les partenaires : date à fixer

Chaque partenaire se présente : PNRA / PNMI/ CD29 / CdL/ ONF

Rencontre de la Maison des minéraux au musée (avec visite de l'expo « Pierres feuilles oiseaux »)

En plus : Formation GEMAPI / formation Energie avec visite des sites de la comcom.

42



4. Questions diverses

(modalités d'organisation des réunions ...)
