

BRETAGNE[®]

TOUT
commence
en FINISTÈRE

BIO
DIVERSITÉ

Invasives! aloubous!

Les plantes invasives :
mieux les connaître
pour mieux les combattre

> LES GUIDES DU PARC



Invasives! aloubous!

Avis à tous les jardiniers !

Ce guide a été réalisé avant tout pour sensibiliser le plus largement possible sur la question des plantes invasives.

Afin de limiter au maximum une dispersion de ces plantes en milieu naturel, il est préconisé de ne pas les jeter avec les autres déchets verts, en particulier les parties de plantes pouvant se disséminer dans le milieu : fleurs, graines, ou toutes plantes pouvant se bouturer facilement (renouées). Ces parties ou plantes sont sources de dissémination et doivent faire l'objet d'une forte vigilance : nous vous conseillons de vous renseigner auprès de votre collectivité pour connaître les modes de traitement les plus adaptés.

Le reste de la plante peut être jeté avec les déchets verts. Le tableau ci-après précise les bons gestes à avoir pour chaque plante

Attention

Afin d'éviter toute dissémination de ces plantes dans le milieu naturel, il est préconisé de ne surtout pas jeter ces plantes dans la nature (bord de côte, forêt...). C'est ainsi qu'elles sont le plus souvent sorties des jardins pour proliférer dans le milieu naturel qu'elles colonisent rapidement au détriment des fleurs locales.

Invasives! aloubous!



| Espèces végétales | Déchets à traiter à part | Déchets verts | Si vous voulez la garder |
|-------------------------|--|--|--|
| Laurier palme | Fleurs avant formation des graines/graines | Feuilles et tiges | Tailler avant floraison |
| Laurier sauce | Fleurs avant formation des graines/graines | Feuilles et tiges | Tailler avant floraison |
| Herbe de la pampa | Plumeaux | Reste de la plante (couper à ras du sol) | Couper les plumeaux avant la formation des graines |
| Griffes de sorcières | Les fruits | Le reste de la plante une fois séchée | Enlever les fruits + limiter extension car bouturage |
| Renouées | Toute la plante puis bâcher la zone et planter arbustes autour | Rien | Couper/bâcher/planter des arbres ou arbustes autour |
| Rhododendron pontique | Fleurs avant formation des graines/graines | Feuilles et tiges | Couper les fleurs avant les graines et limiter extension car bouturage |
| Berce de Caucase | Toute la plante et fleurs | Rien | Couper les fleurs avant les graines / Attention brûlure ! |
| Balsamine de l'Himalaya | Fleurs avant formation des graines/graines | Feuilles et tiges | Couper les fleurs avant les graines et limiter extension |
| Buddleia | Fleurs avant formation des graines/graines | Feuilles et tiges | Couper les fleurs avant les graines et limiter extension car bouturage |
| Ail triquètre | Toute la plante avec bulbes | Rien | Couper les fleurs avant les graines et limiter extension |



Les plantes invasives

Une plante invasive est une espèce exotique qui se retrouve hors de son aire de répartition d'origine, due à une introduction volontaire ou non, qui constitue des populations pérennes se maintenant sur place et qui cause des dommages à l'environnement, à la biodiversité et à l'homme. Ces espèces viennent pour beaucoup de l'horticulture ; échappées des jardins et espaces verts, elles se sont naturalisées et se reproduisent dans les espaces naturels.

IMPACTS

Les impacts sont nombreux : sanitaires, homogénéisation des paysages, impacts économiques, colonisation des habitats naturels protégés, etc... La progression des espèces invasives est considérée comme l'une des causes principales de perte de biodiversité dans le monde (UICN, 2000).

Ar plant aloubus

Petra eo ur blantenn aloubus ? ur spesad estren bet treuzdouget, dre zegouezh pe a-ratoz, en diavaez deus he zachenn orin. Ur wech staliet barzh ar vro nevez e krog da c'holojiñ an douaroù ha tamm-ha-tamm e vez ledanoc'h-ledanañ an tachennoù goloet ganto. Noazus int evit an endro, ar vevliesseurted hag an dud. Deus pelec'h e teuont ? Peuraliesañ, deus liorzhoù an dud ha takadoù glas er c'hêrioù. Ur wech tec'het kuit e annezont an takadoù naturel.

KRESK

Kresk ar plant aloubus a sav kudennoù evit ar yec'hed met ivez evit an endro; ganto e vez unvanet an dremmvroioù, annezet an takadoù naturel gwarezet. Skogoù war an ekonomiezh a vez ivez.
Kresk ar plant aloubus a zo ar penn abeg da zigresk ar vevliesseurted er bed.

Homogénéisation du paysage :
← renouée du Japon sur un talus.



↑ Griffes de sorcière sur l'île de Sein



Photo Agrès Dagorn - Pma

Griffe de sorcière

Carpobrotus acinaciformis (L.) / *edulis* (L.)

ROCHERS LITTORAUX, PENTES ROCAILLEUSES,
FALAISES CÔTIÈRES, DUNES VIVES

- Espèce originaire d'Afrique du Sud, rampante, aux feuilles opposées et charnues de 8-11cm. Fleurs solitaires de couleur vives, de 5-12 cm. Formation de tapis denses.
- Impacts : Grand pouvoir couvrant concurrençant la flore locale (armérie, criste marine, ...) et modification des conditions du sol. A savoir : elle ne protège pas du recul du trait de côte (racines insuffisantes) contrairement aux plantes locales.
- Gestion préventive : à défaut d'arracher la colonie, en cas d'extension, arracher les nouveaux plants en ne laissant aucun fragment sur place. Mettre les déchets dans des sacs et jeter avec les ordures ménagères. Le compostage pourrait être une solution mais il doit être réalisé dans un centre de compostage agréé. Puis il y a des risques de dissémination lors du transport.



↑ Herbes de la Pampa sur un talus

Herbe de la Pampa

Cortaderia selloana (Schult. & Schult.f.) Asch. & Graebn

DUNES, ARRIÈRES PLAGES, FALAISES, FRICHES, TALUS, BORDS DE RIVIÈRES ET BORDS DE ROUTES

- Originaire d'Amérique du Sud, cette grande herbe forme des touffes hautes de 4 m et larges de 2 m. Grandes inflorescences en plumeaux blancs, nombreuses feuilles vert tendre, longues, fines et arquées-retombantes à bord coupant.
- Impacts : plante très compétitive, forte menace dans les milieux côtiers et dunaires, fortement inflammable, feuilles coupantes pouvant entraîner des inflammations.
- Gestion préventive : à défaut d'arracher les souches, couper les plumeaux avant la formation de graines (avant août). Mettre les déchets dans des sacs et jeter avec les ordures ménagères.





↑ Balsamine de l'Himalaya au bord d'un cours d'eau

Balsamine de l'Himalaya

Impatiens glandulifera Royle

BERGES, FOSSÉS, TALUS HUMIDES

- Originaire de Nouvelle-Zélande, elle peut atteindre 2 m de haut. Tige charnue rougeâtre. Longues feuilles dentées, opposées ou verticillées par 3. Grandes fleurs pourpres de 2,5-4 cm munies d'un éperon.
- Impacts : augmentation de l'érosion des berges, gêne lors des crues, perte de biodiversité alluviale.
- Gestion préventive : à défaut d'arracher la colonie, en cas d'extension, arracher les nouveaux plants et éviter le bouturage. Mettre les déchets dans des sacs et jeter avec les ordures ménagères.





↑ Renouée à épis nombreux en bord de route

Renouées asiatiques

Renouée à épis nombreux *Polygonum polystachyum* C. F. W. Meissn

Renouée du Japon *Reynoutria japonica* Houtt

Renouée de Sakhaline *Reynoutria sachalinensis* / *x bohemica*

**BERGES, BORDURES DE FOSSÉS ET DE COURS D'EAU,
BORDS DE ROUTES**

- Originaires d'Asie, les renouées sont des plantes à racines souterraines (rhizomes). Feuilles ovales et tronquées pour la renouée du Japon, lancéolée et terminée par une pointe pour la renouée à épis nombreux, ovales oblongues pour la renouée sakhaline. Petites fleurs blanches en grappe.
- Impacts : compétition avec la flore locale, transformation des écosystèmes fluviaux, érosion des berges
- Gestion préventive : faucher régulièrement (au moins 6 fois par an), ne pas déplacer la terre contaminée, ne pas laisser fleurir, arrachage manuel des rhizomes. Mettre les déchets dans des sacs et jeter avec les ordures ménagères. Le moindre fragment laissé sur place peut entraîner une nouvelle colonisation.

Renouée
du Japon



↑ Rhododendron pontique dans une haie de jardin



Photo Agathe Larzillière - Pma

Rhododendron pontique

Rhododendron ponticum L.

FORÊTS, LANDES, TOURBIÈRES, LISIÈRES FORESTIÈRES ET HAIES

- Originaire de Caucase, cet arbuste peut atteindre 8m. Feuilles simples, persistantes de 10-15 cm, face supérieure vert luisant et inférieure glabre. Fleurs de couleur violacée mesurant jusqu'à 5 cm de diamètre.
- Impacts : empêche la régénération naturelle en forêt, menace pour la biodiversité, accumulation de litière. Perte économique en foresterie et production de phytotoxine toxique pour l'homme.
- Gestion préventive : couper les fleurs avant la formation des graines (dès la floraison, mai). Mettre les déchets dans des sacs et jeter avec les ordures ménagères.



↑ Laurier Palme en Forêt de Landevennec

Laurier palme

Prunus laurocerasus L.

FORÊTS, LISIÈRES FORESTIÈRES, HAIES

- Originaire d'Asie mineure cet arbre peut atteindre 6-8 m de haut. Feuilles de 10-15 cm glabres, coriaces, à la face supérieure vert-foncé et luisantes. Fleurs blanches en grappes dressées.
- Impacts : de plus en plus envahissant dans les milieux forestiers, empêche le rajeunissement de la forêt, repousse la végétation indigène. La plante contient des glycosides toxiques pour l'homme.
- Gestion préventive : couper les fleurs avant la formation des graines (dès la floraison, avril-mai). Mettre les déchets dans des sacs et jeter avec les ordures ménagères.



Jeune plant



↑ Arbre aux papillons en bord de chemin

Arbre aux papillons

Buddleia davidii Franch

FRICHES, TALUS, BORDS DE RIVIÈRES

- Originaire d'Asie cet arbre peut atteindre 2-6m de haut. Feuilles opposées, lancéolées et denticulées, vertes ou grisâtres, duveteuses au revers, sur pétiole court. Fleurs pourpres à lilas, parfumées, en longues panicules denses et pointues.
- Impacts : Formation de peuplements denses monospécifiques limitant les autres espèces ligneuses et l'accès au milieu. Donne une impression d'anthropisation du paysage dans les milieux naturels. Les prairies naturelles sont plus favorables aux papillons que le buddléia...
- Gestion préventive : à défaut d'arracher les arbustes, arracher les jeunes plants et couper les inflorescences. Mettre les déchets dans des sacs et jeter avec les ordures ménagères.



Photo Harmonie Coroller - Pma

In



↑ Ail à trois angles au bord du chemin forestier

Ail à trois angles

Allium triquetrum L.

FRICHES, BORDURES DE RUISSEAUX,
LIEUX FRAIS ET OMBRAGÉS

- Originaire de la Méditerranée occidentale. Plante vivace de 20-50 cm, glabre, à forte odeur d'ail et à petit bulbe. Tige à 3 angles aigus, munie au-dessus de la base de 2-3 feuilles planes, glabres. Fleurs blanches, grandes, penchées, en ombelle lâche.
- Impacts : Formation de tapis denses impactant sur la flore locale, surtout sur le littoral.
- Gestion préventive : fauche répétée avant la production de graines, arrachage des pieds avec les bulbes. Mettre les déchets dans des sacs et jeter avec les ordures ménagères.



Photo Harmonie Coroller - Pma

Invasives!



↑ Berce du Caucase dans une friche

Berce du Caucase

Heracleum mantegazzianum Sommier & Levier

TALUS, FRICHES, BERGES DE RIVIÈRES, PRAIRIES
ET LISIÈRES FORESTIÈRES

- Originaire de Caucase. C'est une des herbacées les plus grandes d'Europe, peut atteindre 4m de haut avec une tige de 5-10 cm d'épaisseur. Feuilles longues jusqu'à 1 m, alternes, au pétiole rond. Fleurs en une ombelle terminale blanche de grand diamètre (1,5 m parfois).
 - Impacts : Elimine, de par sa taille et sa croissance rapide, de nombreuses espèces indigènes. Fortes réactions allergiques (brûlures) au contact de la plante.
 - Gestion préventive : coupe avant l'été (juin-juillet). Mettre les déchets dans des sacs et jeter avec les ordures ménagères.
- Utiliser des gants pour éviter les brûlures.**



Photo Agrès Dagorn - Pma

In

LES BONNES PRATIQUES



NE PAS PLANTER CES ESPÈCES



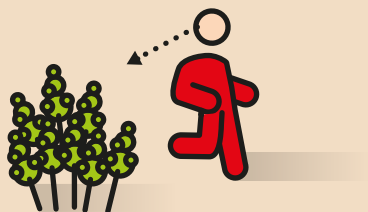
NE PAS LAISSER LES DÉCHETS
(DE FAUCHE, DE COUPE,
D'ARRACHAGE) SUR PLACE



NE PAS BRÛLER SUR PLACE
(RISQUES ENVIRONNEMENTAUX)



NE PAS JETER DANS LES DÉCHETS
VERTS MAIS AVEC LES DÉCHETS
MÉNAGERS



NE PAS LAISSER SUR PLACE
(RISQUE DE PROPAGATION)



NE PAS LAISSER COMPOSTER À
L'AIR LIBRE, METTRE UNE BÂCHE
EN DESSOUS ET UN FILET
AU-DESSUS POUR ÉVITER
TOUTE PROPAGATION

invasives!



Les actions du Parc

- Mise en place d'un état des lieux des connaissances sur les espèces invasives en termes de présence, impact et gestion.
- Chantiers expérimentaux de lutte contre les plantes invasives.
- Sensibilisation et rencontre avec les acteurs locaux.
- Partenariat avec le CBNB.

ENQUÊTE SUR LE SITE INTERNET DU PARC

Si vous avez croisé l'une de ces indésirables vous pouvez participer à l'inventaire mis en place par le Parc en répondant à une enquête en ligne sur le site internet du PNRA

www.pnr-armorique.fr/Acces-directs/Actualites/Especies-invasives-ou-en-sommes-nous

Vos observations nous aideront à mieux connaître la répartition de ces espèces pour ensuite mettre en place des moyens de lutte adaptés.

Contact : Agathe LARZILLIERE, chargée de missions Natura 2000 au PNRA et chargée de la problématique des invasives. agathe.larzilliere@pnr-armorique.fr



Photos HC - Pnra

- ↑ Piétinement de la Spartine (espèce invasive de pré salé originaire d'Amérique) en ria du Faou avec des bénévoles du lycée de Suscinio Morlaix.
- ← Arrachage de la Balsamine de l'Himalaya par les agents du Parc à Loqueffret.



Directeur de la publication :
Daniel Créoff

Directrice déléguée :
Camille Lagarde

Responsable collection :
Eric Berthou

**Responsable éditoriale
"Invasive" :**
Anne Claire Guillou

Rédaction :
PNRA - Harmonie Coroller

Illustrations :
Tanguy Le Bihan

Conception graphique :
Dynamo +

Impression :
Tiré à 5000 ex.
Juin 2013

> LES GUIDES DU PARC

Une nouvelle collection pour quoi faire ?
Elle est destinée à informer, guider, accompagner
les lecteurs sur les enjeux de la vie du Parc.
Elle s'adresse aux habitants, aux élus,
aux professionnels et associations du territoire.
D'un format pratique, elle se veut aussi ludique,
objet de découverte, de réflexion et de conseils,
sur des thématiques très variées
tout en découvrant la forte identité des paysages
du Parc naturel régional d'Armorique :

- Biodiversité,
- Cadre de vie,
- Patrimoine culturel,
- Économie durable,
- Démarche éco-responsable,
- Activité de pleine nature...



Invasives!

Les plantes invasives :
mieux les connaître pour mieux les combattre



MAISON DU PARC
15 place aux foires - 29 590 LE FAOU
02 98 81 90 08 - Fax 02 98 81 90 09
contact@pnr-armorique.fr
www.pnr-armorique.fr

