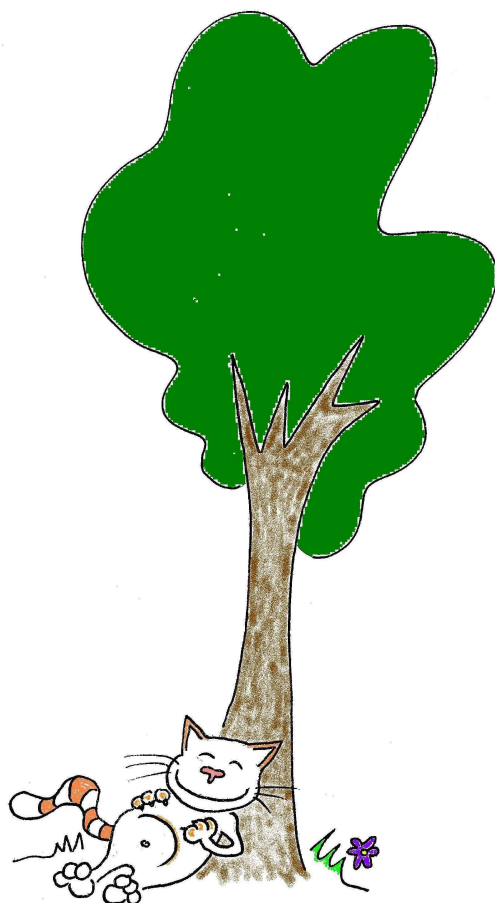




communauté de communes de la
presqu'île de crozon

Guide des bonnes pratiques de l'agent éco-responsable



Décembre 2007

Introduction

Nous sommes tous concernés par le développement durable et il est important que chacun s'engage, dans sa vie de tous les jours, à participer aux actions qui permettront d'assurer un avenir aux générations futures.

Il existe des gestes élémentaires et simples qui peuvent compter beaucoup pour la planète s'ils sont fait par tous.

La Communauté de Communes de la Presqu'île de Crozon, en tant que collectivité souhaite s'engager dans ce domaine et être exemplaire.

Les bonnes pratiques concernent les différents domaines que sont l'énergie, l'eau, les déchets.

Ce petit document liste des engagements que vous pouvez prendre pour devenir "éco-responsable". Ces actions pleines de bon sens sont applicables sur votre lieu de travail bien sûr mais également chez vous. Vous pouvez aussi en imaginer et en appliquer d'autres !

Par vos actions vous contribuerez à préserver l'environnement et l'avenir de tous. On compte sur vous !

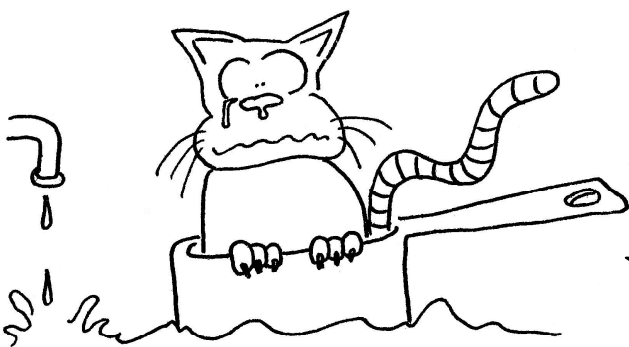


Illustrations : Sophie GUEGUEN

Les bonnes pratiques pour l'eau

L'eau est une ressource limitée et sa purification coûte cher aux collectivités et à l'environnement.

- ★ Je ferme le robinet pendant que je me savonne les mains.
On peut ainsi économiser au moins 50% d'eau à chaque lavage...
- ★ Je signale toute fuite d'eau repérée dans le bâtiment.
- ★ J'utilise le mode économique des chasses d'eau.
20 à 70 litres d'eau économisés par utilisateur et par jour.
- ★ Je veille à utiliser juste la quantité nécessaire de produits de nettoyage (savon, produit vaisselle...).



Un robinet qui fuit en goutte à goutte c'est environ 35 000 litres d'eau par an !

Les bonnes pratiques pour l'énergie

La consommation d'énergie a des effets directs sur le réchauffement de la planète et la production de déchets radioactifs. Economiser l'énergie c'est penser aux générations futures.

★ J'éteins la lumière quand je quitte mon bureau ou quand la lumière naturelle suffit.

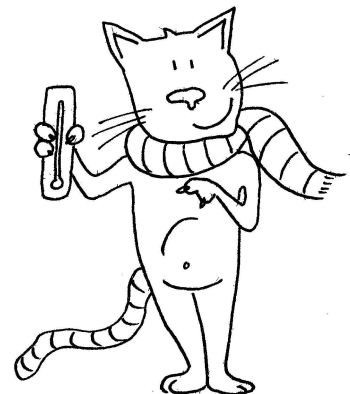
★ J'éteins mon écran lorsque je quitte mon bureau pour un long moment (réunion, pause déjeuner), et toutes les veilles (écran, imprimante...) lorsque je pars le soir.

★ Je veille à bien fermer les portes des bureaux, salles de réunions, couloirs... afin de limiter les pertes de chaleur.

★ Je maintiens mon chauffage pour avoir une température fixe de 19° dans mon bureau (le thermomètre est un bon indicateur).

Si j'ai encore froid je rajoute un pull.

Augmenter la température de 19 à 20°, c'est 7% d'énergie consommée en plus !



Les bonnes pratiques pour le papier

Une palette de papier c'est l'équivalent d'un arbre d'une tonne ! Economisons nos arbres !

★ J'imprime mes documents en recto-verso à chaque fois que c'est possible.

On peut mettre le mode recto-verso en paramètre par défaut de l'impression.

★ J'utilise les feuilles restées blanches d'un côté comme brouillon.

★ Je n'imprime pas mes mails si ce n'est pas utile.

Incitez vos correspondants à faire de même en ajoutant ce message dans vos mails :

Pensez environnement !
N'imprimez ce mail que si c'est vraiment nécessaire



Si on n'agit pas, la consommation mondiale de papier pourrait croître de 40 % les 15 prochaines années !

Les bonnes pratiques contre les déchets

Il faut bien trier ses déchets et aussi réduire au maximum leur quantité en choisissant les produits les moins emballés et en évitant tout ce qui est jetable.

★ Je prends soin de bien trier mes déchets de bureaux (cartouches, piles, papiers...).

Le papier, le carton vont dans les sacs jaunes. Les piles et les cartouches sont triées à part.

★ Je n'utilise pas de gobelets jetables pour la pause café mais une tasse.

Un gobelet en plastique contient 3,2 g de pétrole brut, autant d'énergie qui part à la poubelle !



**Des tasses sont mises à
votre disposition :
utilisez-les et lavez-les !**

Les bonnes pratiques autour de la voiture

Les voitures sont une source importante de gaz à effet de serre. Il faut diminuer au maximum leur utilisation.

★ J'arrête mon moteur dès l'arrêt du véhicule.

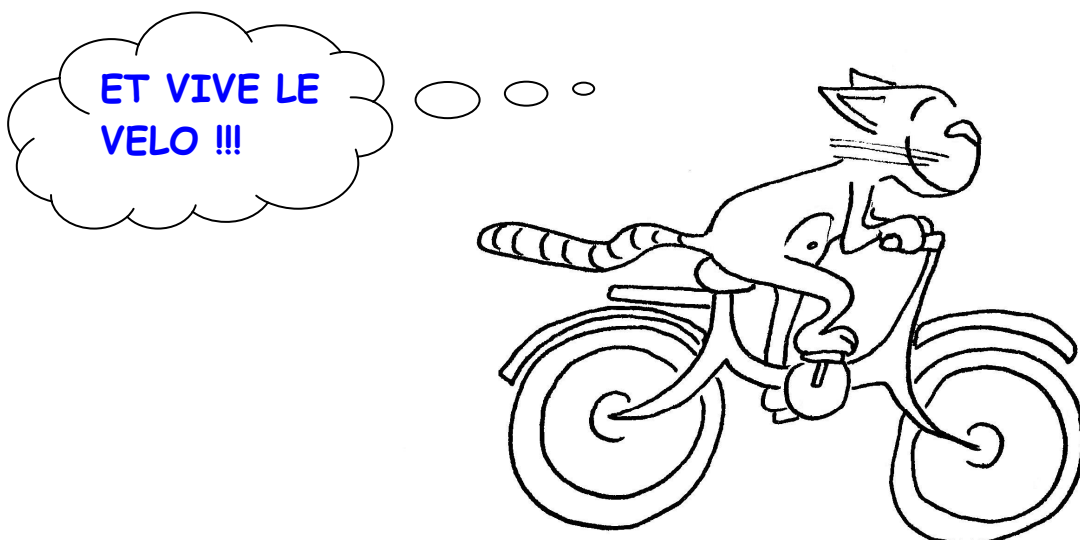
★ J'évite les accélérations brutales, garde une conduite souple et respecte les limitations de vitesse.

Une conduite souple permet d'économiser jusqu'à 25 % de carburant.

★ Je veille au bon fonctionnement de mon véhicule.

Une voiture bien entretenue consomme moins de carburant.

★ Je fais du co-voiturage dès que c'est possible.



Les bonnes pratiques pour les achats

Lors de nos commandes de matériel, essayons de penser au développement durable.

★ Pour le matériel informatique, je choisis quand c'est possible des produits dépensant moins d'énergie.

Il existe un label "Energy star" pour les ordinateurs les plus économes.

★ Je choisis des fournitures "écologiques" : papier recyclé ou blanchi sans chlore, produits de nettoyage non toxiques, fournitures réutilisables, recyclables, rechargeables...

★ Je choisis des fournisseurs locaux dès que possible* pour réduire l'énergie utilisée pour le transport...

(* dans le respect du code des marchés publics)

**Ça demande un
peu d'efforts mais
on peut y arriver !**

