



Réservoir de Camaret.



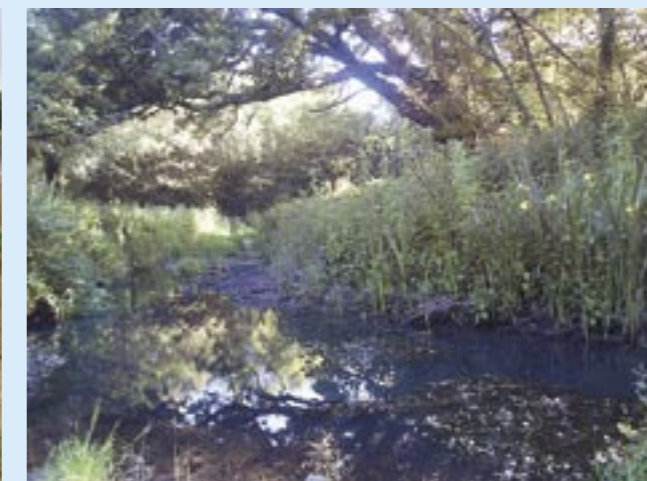
Réservoir de Lanvéoc.



Usine de production d'eau de Poraon.



Réservoir d'Argol.



Rivière de l'Aber.



D'où vient mon eau ?

- Zone recevant l'eau du réservoir de Crozon (mélange Aber + Kernagoff + Aulne)
- Zone recevant l'eau du réservoir de la montagne à Argol (mélange Kernagoff + Aulne)
- Zone recevant l'eau produite par l'usine de Poraon
- Zone recevant l'eau produite par l'usine de Romouluarn